

# Clos Ambélia



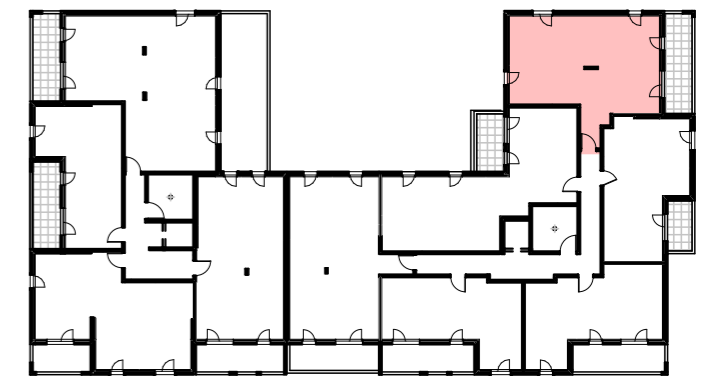
BATIMENT: **BAT. B**  
 NIVEAU: **Niv 3**  
 TYPE: **T3**

LOT:  
**B302**

PLAN NOTAIRE

15/10/2024

## PLAN DE REPERAGE



Faux plafond général

### LEGENDE

LV : Lave vaisselle  
 LL : Lave linge  
 R : Réfrigérateur  
 TE: Tableau électrique  
 VR: Volet Roulant  
 PL: Placard



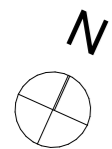
Faux -plafond Soffite



Evier sur demande pour les T4



Chaudière à Gaz



SURFACES HABITABLES (m <sup>2</sup> )		SURFACES ANNEXES (m <sup>2</sup> )	
Entree Pl	3,53	Balcon	13,42
Séjour / Cuisine	28,68		<b>13,42 m<sup>2</sup></b>
Chambre 1	11,60		
Chambre 2 Pl	9,02		
Salle de bains	4,61		
Degt	3,22		
WC	1,96		
	<b>62,62 m<sup>2</sup></b>		

# IMPLANTATION DE L'APPAREILLAGE ELECTRIQUE

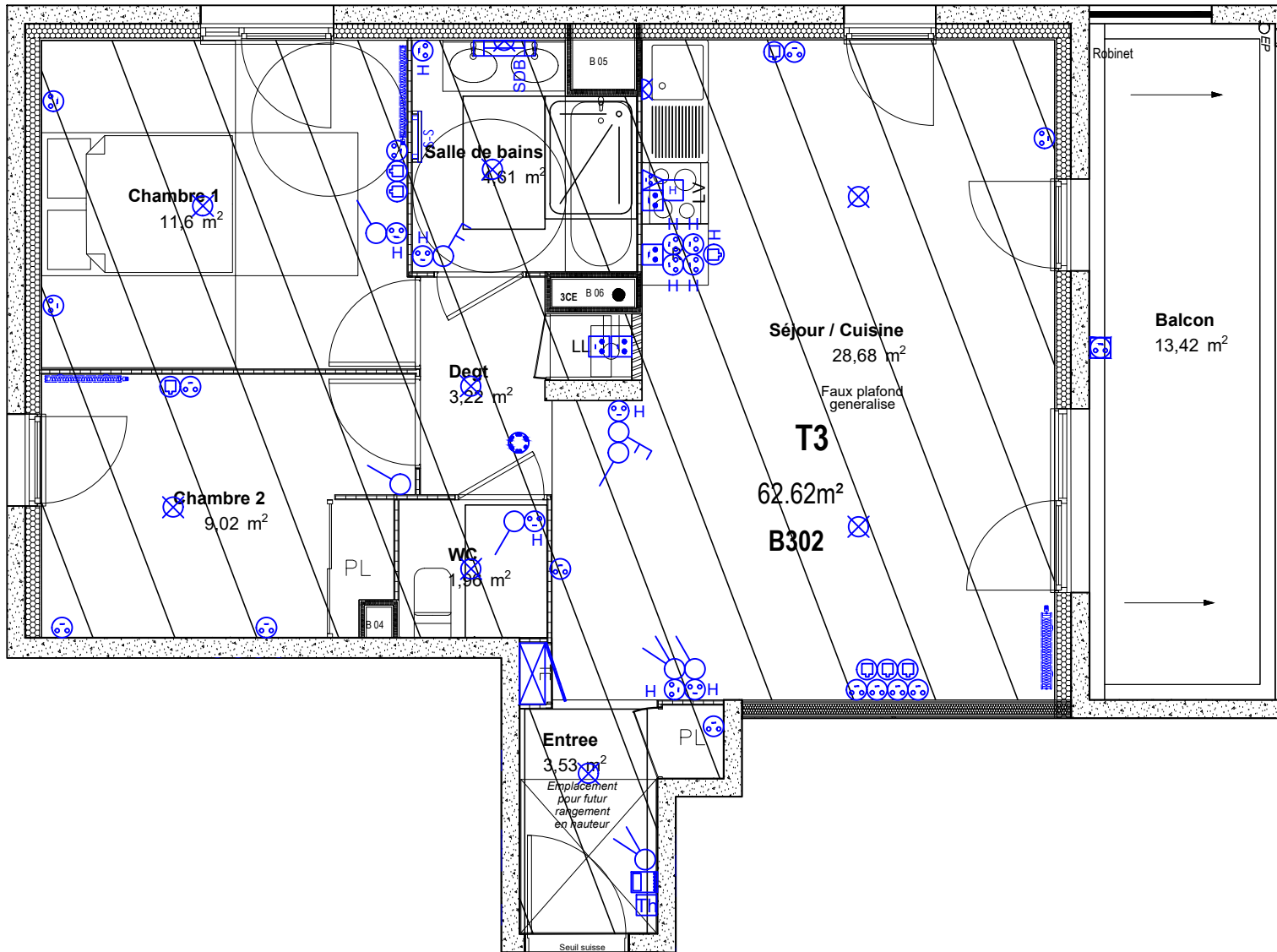
DATE : 20/11/2024

"CLOS AMBELIA"

T3

B302

R+3



## LEGENDE

- LUMINAIRE REGLETTE CUISINE
- LUMINAIRE REGLETTE - SALLE DE BAIN
- DOUILLE DCL
- INTERRUPTEUR SIMPLE ALLUMAGE
- INTERRUPTEUR SIMPLE ALLUMAGE - VOYANT
- BOUTON POUSSOIR
- INTERUPTEUR DOUBLE
- INTERRUPTEUR VA ET VIENT
- PRISE P+N+T 16A
- PRISE P+N+T 16A H = 1.2m
- PRISE 20A SPECIAL
- PRISE P+N+T 16A ETANCHE
- SORTIE DE FILS 2x32A+T
- ETL LOGEMENT
- ALIMANTATION HOTTE
- COMBINE VIDEO INTERIEUR
- DAAF
- PRISE RJ45
- RADIATEUR EAU CHAUDE
- SECHE SERVIETTE ELEC
- THERMOSTAT

CE PLAN EST SUSCEPTIBLE D'ETRE LEGEREMENT MODIFIE EN FONCTION DES NECESSITES TECHNIQUES DE LA REALISATION EN CE QUI CONCERNE LES DIMENSIONS LIBRES, LES EQUIPEMENTS ET LE POSITIONNEMENT DES APPAREILLAGES ELECTRIQUE. LES RETOMBES, SOFFITES, ENCOFFREMENTS, FAUX PLAFONDS, CANALISATIONS NE SONT PAS FIGURES ET NE POURRONT FONDER AUCUNE RECLAMATION EN CAS DE PRESENCE.



URBAT  
Immeuble OXYGENE  
1401 Avenue du Mondial 98  
34965 Montpellier Cedex 2