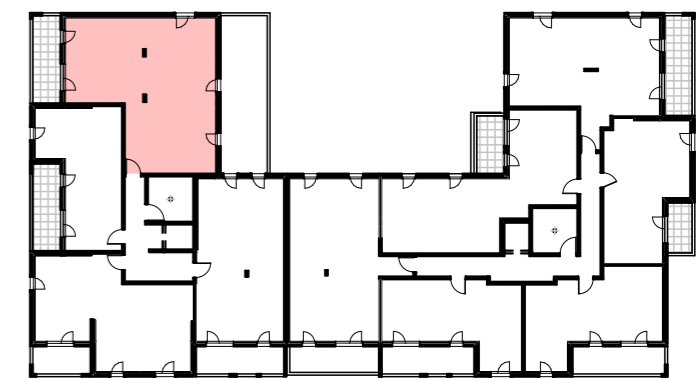


# Clos Ambélia



 <small>URBAT Promotion Immeuble Oxygène 1401 Avenue du Mondial 98 34965 Montpellier Cedex2</small>	BATIMENT: <b>BAT. A</b>	LOT:
	NIVEAU: <b>Niv 3</b>	<b>A304</b>
	TYPE: <b>T4</b>	
PLAN NOTAIRE		0310/2024




## PLAN DE REPERAGE



SURFACES HABITABLES (m <sup>2</sup> )			SURFACES ANNEXES (m <sup>2</sup> )	
Entree	PI	4,73	Balcon	11,78
Séjour / Cuisine		28,36		<b>11,78 m<sup>2</sup></b>
Chambre 1		12,02		
Chambre 2	PI	9,79		
Chambre 3		9,36		
Degt	PI	5,58		
Salle de bains		5,03		
Salle d'eau		2,73		
WC		2,42		
<b>80,02 m<sup>2</sup></b>				



### LEGENDE

- LV : Lave vaisselle
- LL : Lave linge
- R : Réfrigérateur
- TE: Tableau électrique
- VR: Volet Roulant
- PL: Placard
-  Faux -plafond Soffite
-  Evier sur demande pour les T4
-  Chaudière à Gaz

L'emplacement des gaines, soffites éventuelles est susceptible de modification pour des raisons techniques, les éventuels éléments d'équipements relatifs au chauffage ne sont pas indiqués. La surface habitable peut varier de 5% en fonction des techniques de construction choisies

# IMPLANTATION DE L'APPAREILLAGE ELECTRIQUE

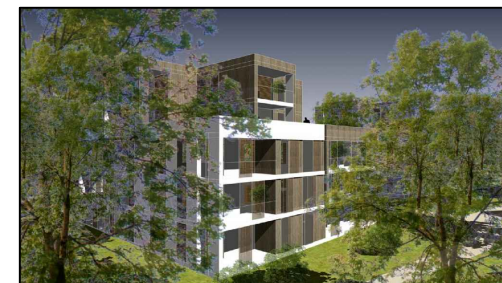
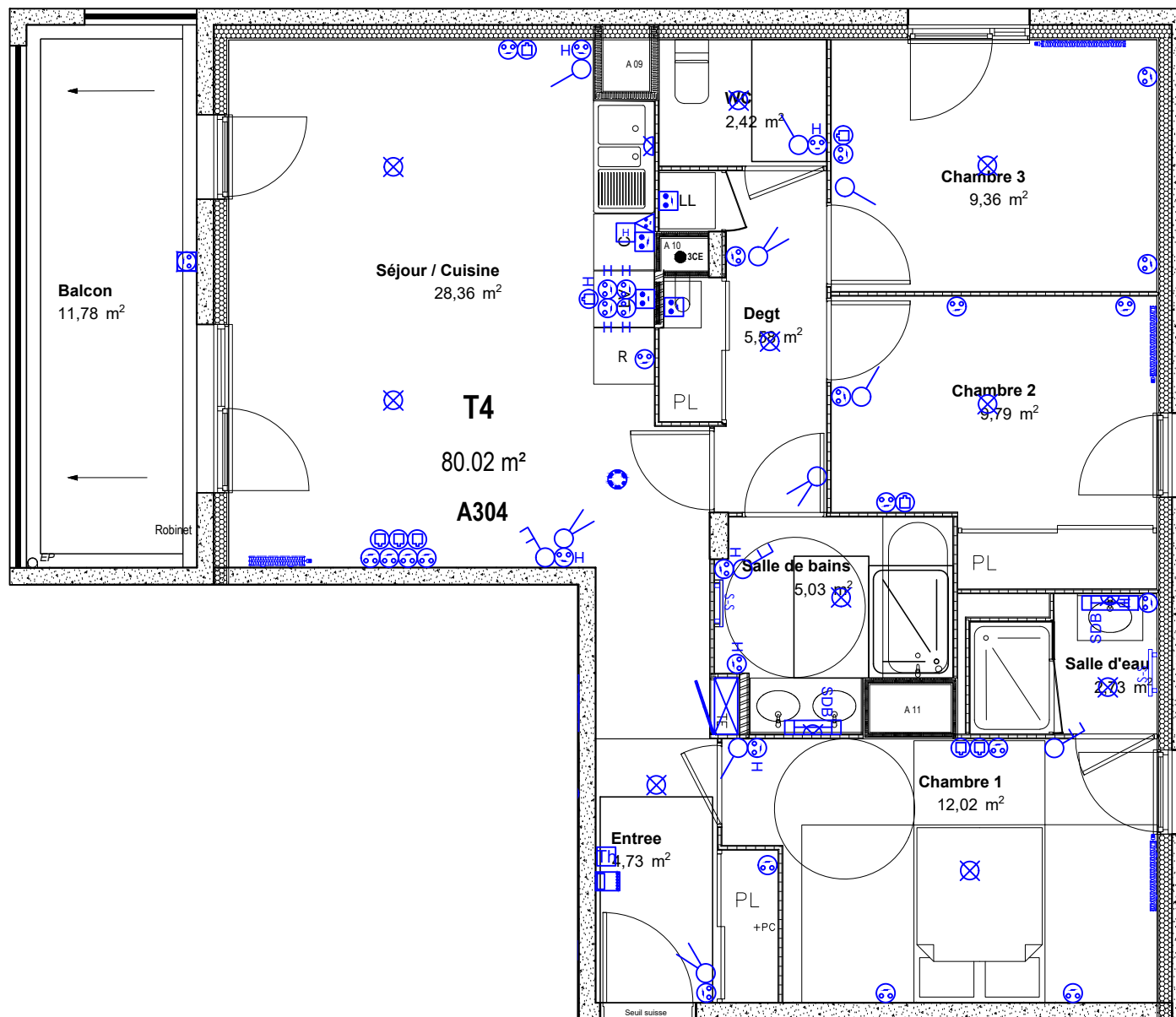
DATE : 12/02/2024

"CLOS AMBELIA"

T4

A304

R+3



## LEGENDE

	LUMINAIRE REGLETTE CUISINE
	LUMINAIRE REGLETTE - SALLE DE BAIN
	DOUILLE DCL
	INTERRUPTEUR SIMPLE ALLUMAGE
	INTERRUPTEUR SIMPLE ALLUMAGE - VOYANT
	BOUTON POUSSOIR
	INTERUPTEUR DOUBLE
	INTERRUPTEUR VA ET VIENT
	PRISE P+N+T 16A
	PRISE P+N+T 16A H = 1.2m
	PRISE 20A SPECIAL
	PRISE P+N+T 16A ETANCHE
	SORTIE DE FILS 2x32A+T
	ETL LOGEMENT
	ALIMENTATION HOTTE
	COMBINE VIDEO INTERIEUR
	DAAF
	PRISE RJ45
	RADIATEUR EAU CHAUDE
	SECHE SERVIETTE ELEC
	THERMOSTAT

CE PLAN EST SUSCEPTIBLE D'ETRE LEGEREMENT MODIFIE EN FONCTION DES NECESSITES TECHNIQUES DE LA REALISATION EN CE QUI CONCERNE LES DIMENSIONS LIBRES, LES EQUIPEMENTS ET LE POSITIONNEMENT DES APPAREILLAGES ELECTRIQUE. LES RETOMBES, SOFFITES, ENCOFFREMENTS, FAUX PLAFONDS, CANALISATIONS NE SONT PAS FIGURES ET NE POURRONT FONDER AUCUNE RECLAMATION EN CAS DE PRESENCE.



URBAT  
Immeuble OXYGENE  
1401 Avenue du Mondial 98  
34965 Montpellier Cedex 2