

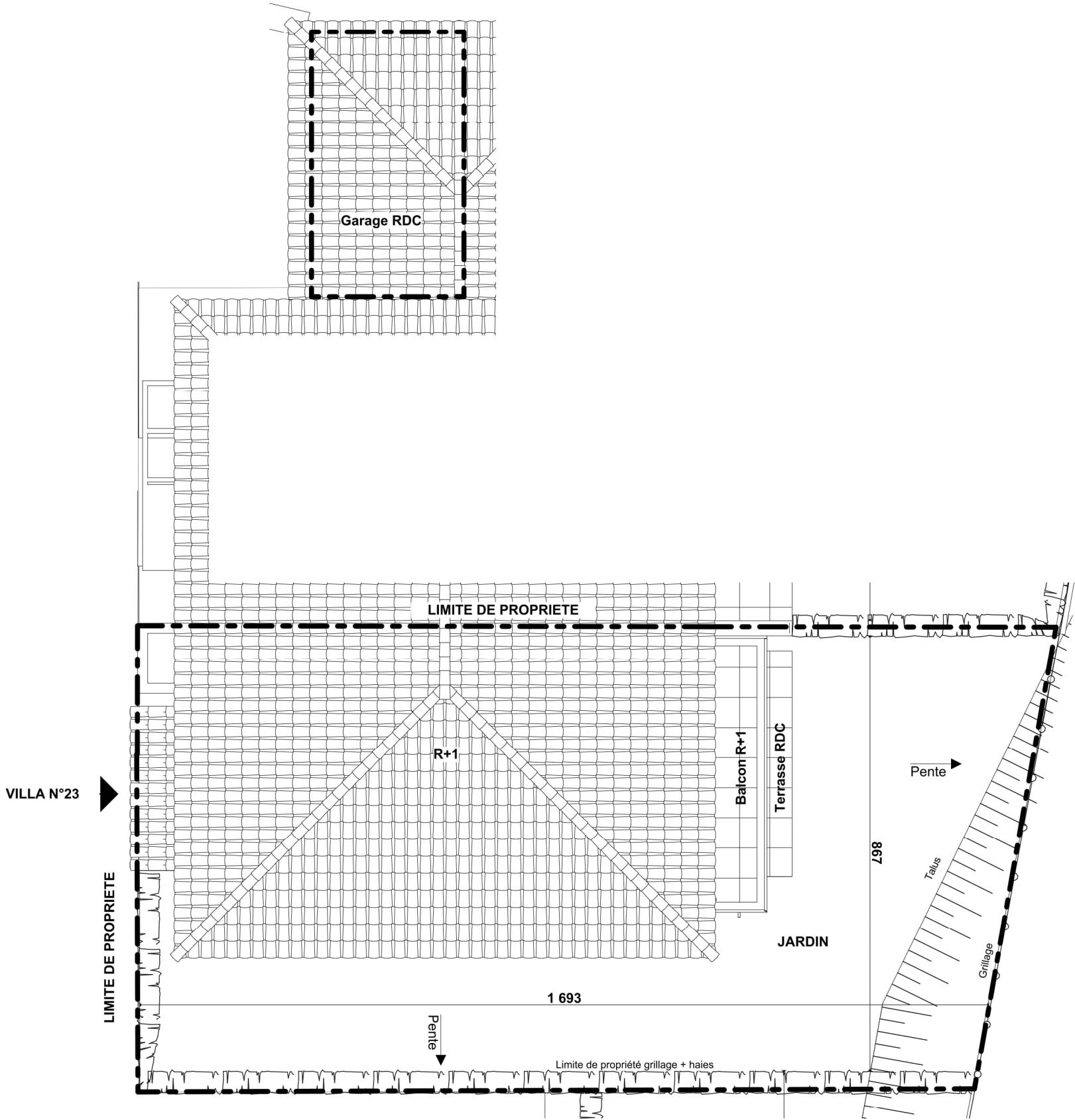
# LES HAUTS DU GOLFE

Rue du Volcan - 83310 COGOLIN



## VILLA N°23 Maison de 5 Pièces duplex

ENTREE	3,50 m²
BUREAU	9,00 m²
SEJOUR / CUISINE	30,12 m²
CHAMBRE 1	16,31 m²
CHAMBRE 2	10,62 m²
CHAMBRE 3	10,76 m²
SALLE D'EAU/WC	4,07 m²
SALLE DE BAINS	3,65 m²
RANGEMENT	0,89 m²
DEGAGEMENT	4,04 m²
WC	1,41 m²
<b>SURFACE TOTALE HABITABLE</b>	<b>94,37 m²</b>
ACCES VILLA	3,06 m²
TERRASSE	9,00 m²
BALCON	7,22 m²
JARDIN	78,37 m²
GARAGE	15,37 m²
<b>SURFACE TOTALE PRIVATIVE</b>	<b>207,39 m²</b>



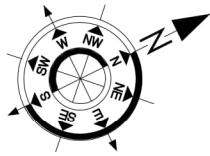
DES MODIFICATIONS SONT SUSCEPTIBLES D'ETRE APPORTEES A CE PLAN EN FONCTION DES NECESSITES TECHNIQUES OU REGLEMENTAIRES DE LA REALISATION, TANT EN CE QUI CONCERNE LES DIMENSIONS LIBRES, QUE L'EQUIPEMENT. LES SURFACES, LES HAUTEURS SOUS PLAFOND AINSI QUE LES HAUTEURS DE SEUILS OU D'ALLEGES INDIQUEES SONT APPROXIMATIVES. LES RETOMBEEES, HSP<2m50S, FAUX-PLAFONDS, TRAPPES DE VISITES, AINSI QUE L'EMPLACEMENT DES DESCENTES D'EAUX PLUVIALES, DES EQUIPEMENTS SANITAIRES NE SONT PAS TOUS FIGURES OU LE SONT A TITRE INDICATIF. LE NOMBRE, LA TAILLE ET L'EMPLACEMENT DES RADIATEURS SONT DONNES A TITRE INDICATIF ET SERONT PRECISES APRES ETUDE THERMIQUE. AUCUN ELEMENT DE CUISINE N'EST FOURNI HORS ACHAT PACK.

LEGENDE		CUI	BLOC CUISSON
LL	LAVE-LINGE	F	REFRIGERATEUR
LV	LAVE-VAISSELLE	LC	LINEAIRE COMPLEMENT.
TRI	TRI SELECTIF	LC	LIMITE SUP DES TRAPPES DE VISITE DES CUISINES < 75CM DU SOL FINI
VC	VOLET COULISSANT	AV	ALLEGE VITREE
VB	VOLET BATTANT	OB	OSCILLO-BATTANT
VR	VOLET ROULANT	OF	OUVRANT A LA FRANCAISE
AV	ALLEGE VITREE	ETEL	ESPACE TECH. ELEC. DU LOGEMENT
GC	GARDE-CORPS	EAU	EAU CHAUDE SANITAIRE
SOFFITE	HSP<2m50	RADIATEUR	
RETOMBEE DE POUTRE		SECHE-SERV.	
COFFRET INDIVIDUEL DE BRANCHEMENT ELECTRIQUE		ROBINET DE PUISEGE	

Hauteur sous plafond des piéces principales sauf mention particulière : 2.50 m

Echelle	0 0,5 1m	Date	20/11/2025	Indice : 8
---------	----------	------	------------	------------





# LES HAUTS DU GOLFE

Rue du Volcan - 83310 COGOLIN



## VILLA N°23 Maison de 5 Pièces duplex

ENTREE	3,50 m²
BUREAU	9,00 m²
SEJOUR / CUISINE	30,12 m²
CHAMBRE 1	16,31 m²
CHAMBRE 2	10,62 m²
CHAMBRE 3	10,76 m²
SALLE D'EAU/WC	4,07 m²
SALLE DE BAINS	3,65 m²
RANGEMENT	0,89 m²
DEGAGEMENT	4,04 m²
WC	1,41 m²

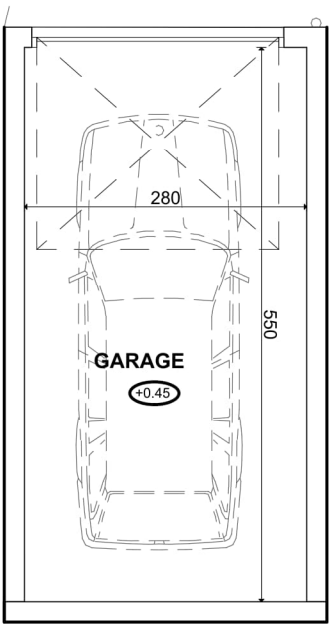
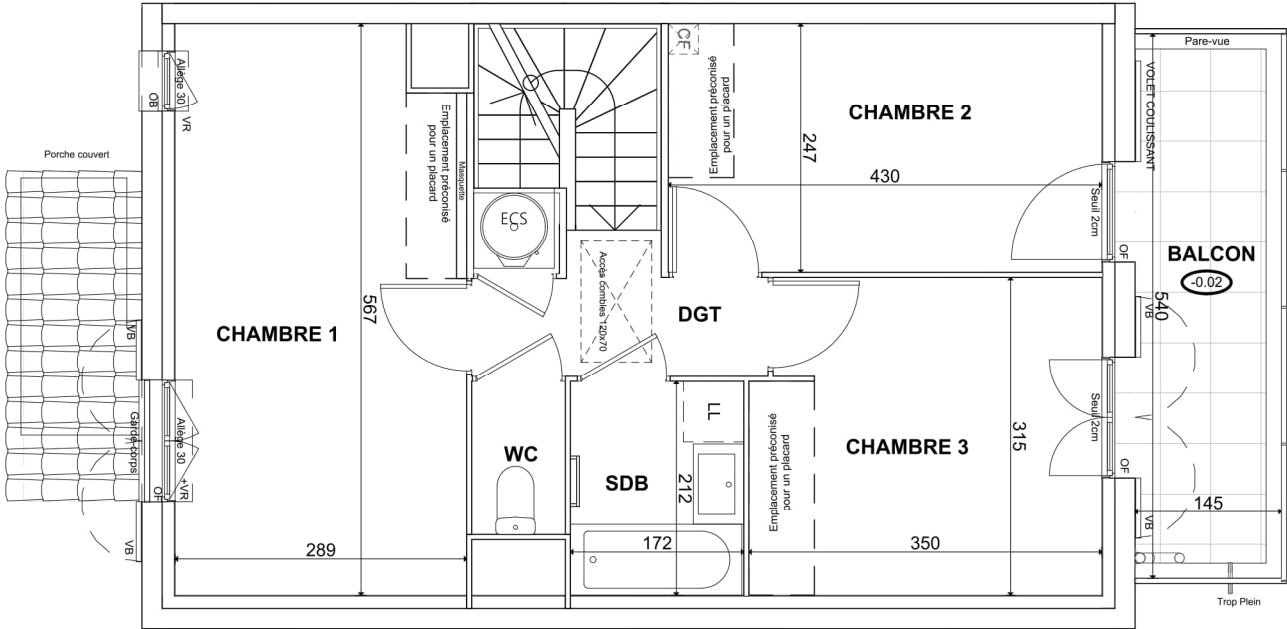
<b>SURFACE TOTALE HABITABLE</b>	<b>94,37 m²</b>
ACCES VILLA	3,06 m²
TERRASSE	9,00 m²
BALCON	7,22 m²
JARDIN	78,37 m²
GARAGE	15,37 m²
<b>SURFACE TOTALE PRIVATIVE</b>	<b>207,39 m²</b>

LEGENDE		CUI	BLOC CUISSON
LL	LAVE-LINGE	F	REFRIGERATEUR
LV	LAVE-VAISSELLE	LC	LINEAIRE COMPLEMENT.
TRI	TRI SELECTIF	LC	LIMITE SUP DES TRAPPES DE VISITE DES CUISINES < 75CM DU SOL FINI
VC	VOLET COULISSANT	AV	ALLEE VITREE
VB	VOLET BATTANT	OB	OSCILLO-BATTANT
VR	VOLET ROULANT	OF	OUVRANT A LA FRANCAISE
AV	ALLEE VITREE	ETEL	ESPACE TECH. ELEC. DU LOGEMENT
GC	GARDE-CORPS		EAU CHAUDE SANITAIRE
	SOFFITE HSP<2m50		RADIATEUR
	RETOMBEE DE POUTRE		SECHE-SERV.
	COFFRET INDIVIDUEL DE BRANCHEMENT ELECTRIQUE		ROBINET DE PUISEAU

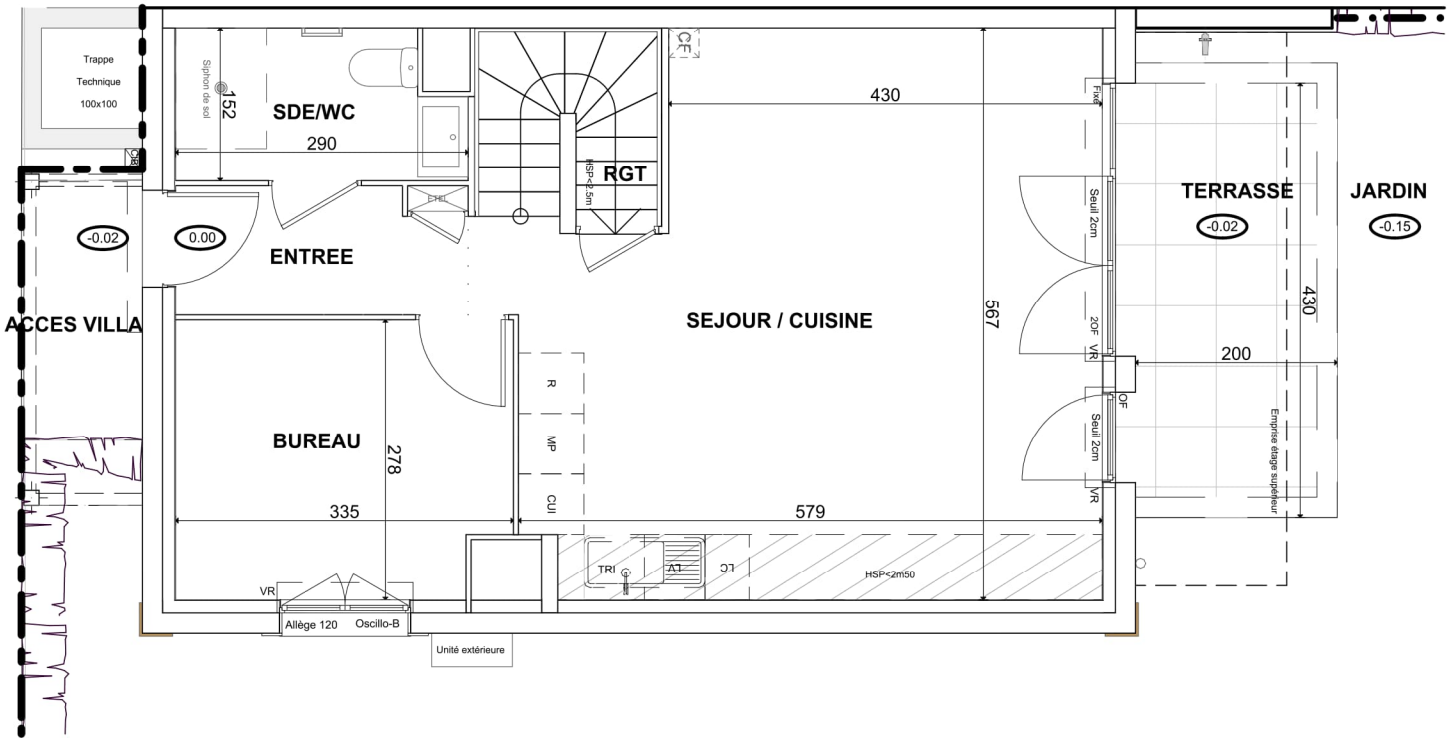
Hauteur sous plafond des pièces principales sauf mention particulière : 2.50 m

Echelle	0	0,5	1m	Date	20/11/2025	Indice : 8
---------	---	-----	----	------	------------	------------

## NIVEAU HAUT



## VILLA N°23



## NIVEAU BAS

DES MODIFICATIONS SONT SUSCEPTIBLES D'ETRE APPORTEES A CE PLAN EN FONCTION DES NECESSITES TECHNIQUES OU REGLEMENTAIRES DE LA REALISATION, TANT EN CE QUI CONCERNE LES DIMENSIONS LIBRES, QUE L'EQUIPEMENT. LES SURFACES, LES HAUTEURS SOUS PLAFOND AINSI QUE LES HAUTEURS DE SEUILS OU D'ALLEGES INDIQUEES SONT APPROXIMATIVES. LES RETOMBÉES, HSP<2m50S, FAUX-PLAFONDS, TRAPPES DE VISITES, AINSI QUE L'EMPLACEMENT DES DESCENTES D'EAUX PLUVIALES, DES EQUIPEMENTS SANITAIRES NE SONT PAS TOUS FIGURES OU LE SONT A TITRE INDICATIF. LE NOMBRE, LA TAILLE ET L'EMPLACEMENT DES RADIATEURS SONT DONNES A TITRE INDICATIF ET SERONT PRECISES APRES ETUDE THERMIQUE. AUCUN ELEMENT DE CUISINE N'EST FOURNI HORS ACHAT PACK.

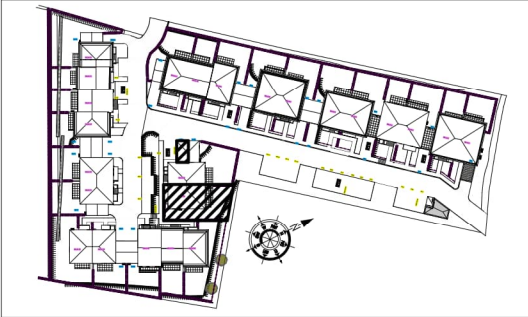
UNE MARQUE ALTAREA





LES HAUTS DU GOLFE

Rue du Volcan - 83310 COGOLIN



VILLA N°23  
Maison de 5 Pièces duplex

ENTREE	3,50 m²
BUREAU	9,00 m²
SEJOUR / CUISINE	30,12 m²
CHAMBRE 1	16,31 m²
CHAMBRE 2	10,62 m²
CHAMBRE 3	10,76 m²
SALLE D'EAU/WC	4,07 m²
SALLE DE BAINS	3,65 m²
RANGEMENT	0,89 m²
DEGAGEMENT	4,04 m²
WC	1,41 m²
<b>SURFACE TOTALE HABITABLE</b>	<b>94,37 m²</b>
ACCES VILLA	3,06 m²
TERRASSE	9,00 m²
BALCON	7,22 m²
JARDIN	78,37 m²
GARAGE	15,37 m²
<b>SURFACE TOTALE PRIVATIVE</b>	<b>207,39 m²</b>

**LEGENDE**

LL

LAVE-LINGE

LV

LAVE-VAISSELLE

TRI

TRI SELECTIF

VC

VOLET COULISSANT

VB

VOLET BATTANT

VR


VOLET ROULANT

AV

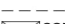
ALLEGE VITREE

GC

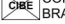
GARDE-CORPS



SOFFITE  
HSP<2m50



RETOMBEE DE POUTRE



COFFRET INDIVIDUEL DE  
BRANCHEMENT ELECTRIQUE

CUI

BLOC CUISSON

F

REFRIGERATEUR

LC

LINEAIRE COMPLEMENT.

AV

ALLEGE VITREE

OB


OSCILLO-BATTANT

OF


OUVRANT A LA FRANCAISE

ETEL


ESPACE TECH. ELEC.  
DU LOGEMENT




EAU CHAUDE SANITAIRE



RADIATEUR



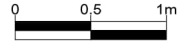
SECHE-SERV.



ROBINET DE PUISAGE

Hauteur sous plafond des pièces principales sauf mention particulière : 2.50 m

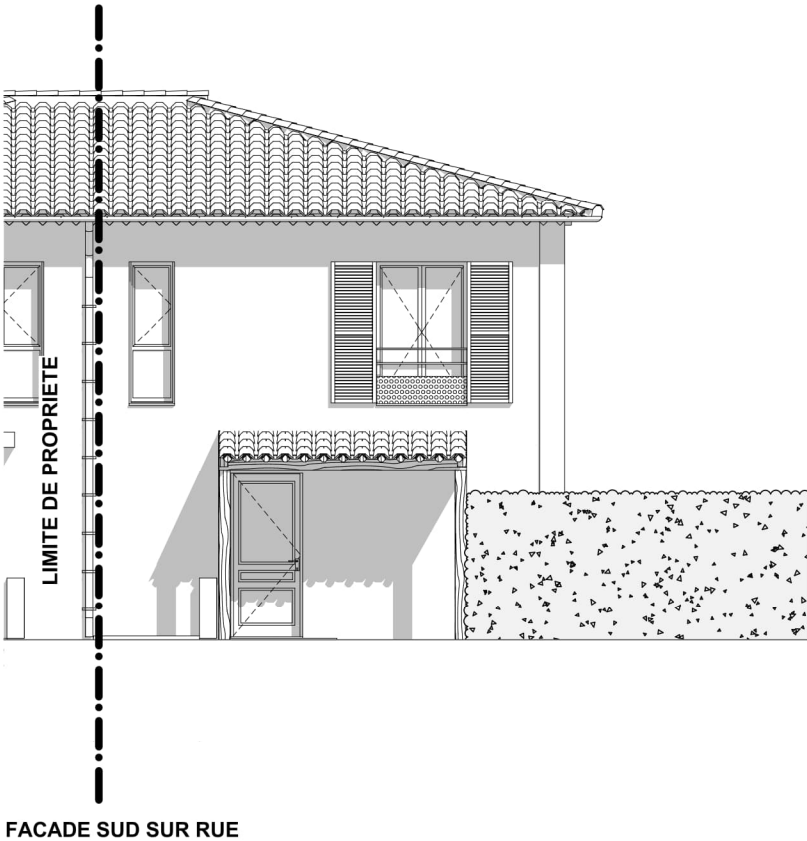
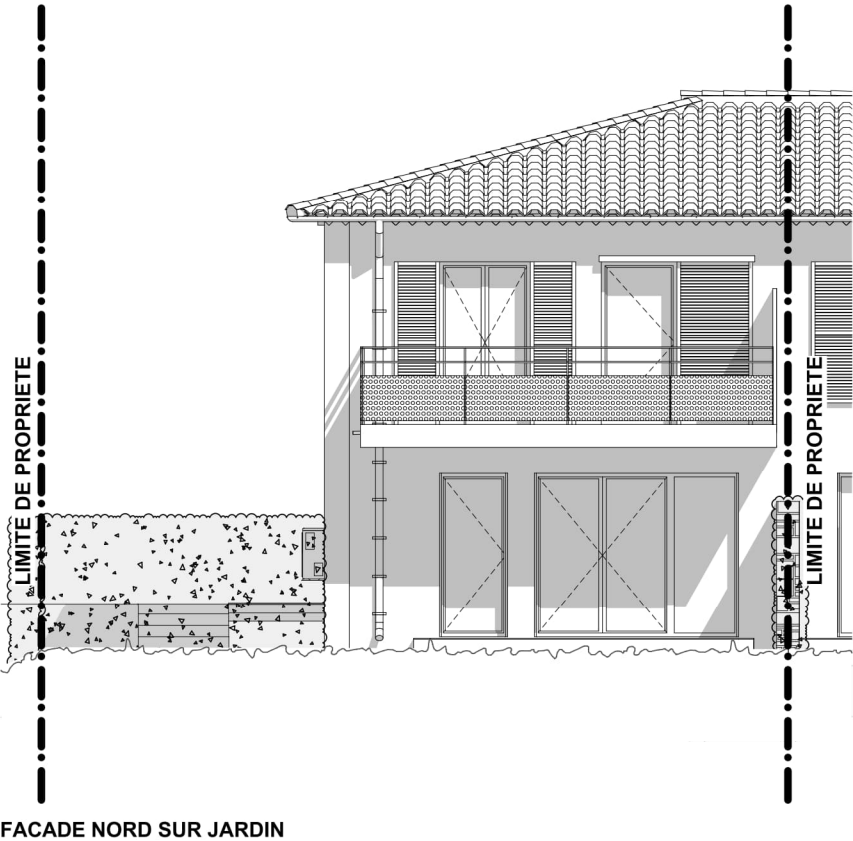
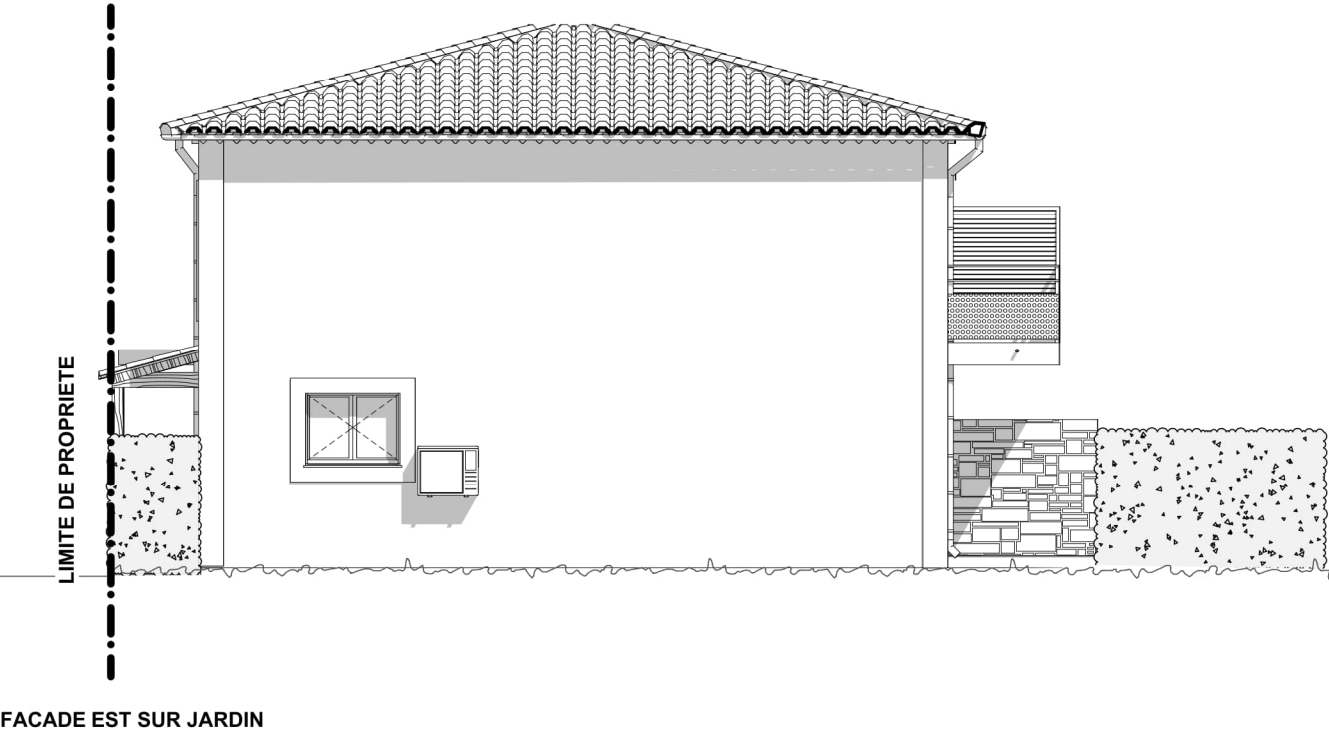
Echelle



Date

20/11/2025

Indice : 8



DES MODIFICATIONS SONT SUSCEPTIBLES D'ETRE APPORTEES A CE PLAN EN FONCTION DES NECESSITES TECHNIQUES OU REGLEMENTAIRES DE LA REALISATION, TANT EN CE QUI CONCERNE LES DIMENSIONS LIBRES, QUE L'EQUIPEMENT. LES SURFACES, LES HAUTEURS SOUS PLAFOND AINSI QUE LES HAUTEURS DE SEUILS OU D'ALLEGES INDIQUEES SONT APPROXIMATIVES. LES RETOMBÉES, HSP<2m50S, FAUX-PLAFONDS, TRAPPES DE VISITES, AINSI QUE L'EMPLACEMENT DES DESCENTES D'EAUX PLUVIALES, DES EQUIPEMENTS SANITAIRES NE SONT PAS TOUS FIGURES OU LE SONT A TITRE INDICATIF. LE NOMBRE, LA TAILLE ET L'EMPLACEMENT DES RADIATEURS SONT DONNES A TITRE INDICATIF ET SERONT PRECISES APRES ETUDE THERMIQUE. AUCUN ELEMENT DE CUISINE N'EST FOURNI HORS ACHAT PACK.

