

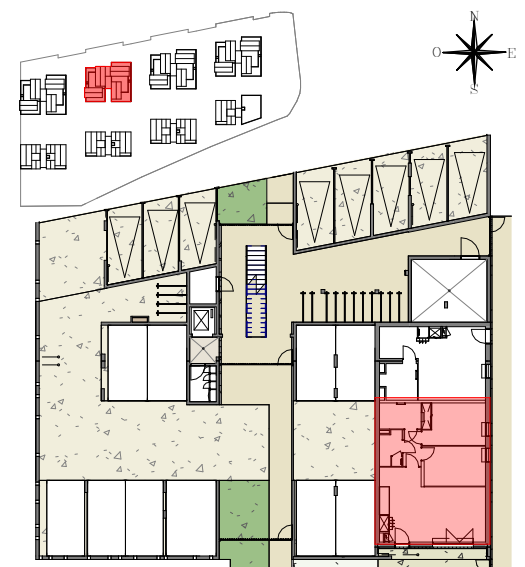
**PLAN NON PMR**(modifications à réaliser en cas de réversibilité).

L'acquéreur devra la possibilité de rendre son logement conforme à la réglementation relative à l'accessibilité aux personnes à mobilité réduite des bâtiments collectifs et des maisons individuelles.  
Cette réversibilité sera possible moyennant la mise en œuvre des travaux suivants :  
- suppression du placard de la chambre 02.



## DOMAINE HESTIA

MACROLOT B  
30230 RODILHAN



### LOT B1 - LGT 001

Appartement de 3 pièces  
N°001 au rez-de-chaussée

Séjour / Cuisine	28.7 m²
Chambre 02	11.7 m²
Chambre 1	10.8 m²
S.d.B.	4.7 m²
W.c.	3.4 m²
Dgt.	2.9 m²
TOTAL SURFACE HABITABLE	62.2 m²
Jardin	52.0 m²
Terasse	9.3 m²
Loggia	5.5 m²
TOTAL SURFACE EXTERIEURE	66.8 m²
SURFACE TOTALE PRIVATIVE	129.0 m²

#### LEGENDE

LL	LAVE-LINGE		BLOC CUISSON
LV	LAVE-VAISSELLE		PLAN DE TRAVAIL
AV - AM	ALLEGE VITREE / MAÇONNEE		REFRIGERATEUR
GC	GARDE-CORPS		BEC
PL	PLACARD		VR
	FAUX-PLAFONDS / SOFFITE		RADIATEUR
	RETOMBEE DE POUTRE		SECHE-SERVETTE (SS)
	TABLEREAU ELECTRIQUE		JARDIN PRIVATIF (Végétation à titre indicatif)
	GAINE TECHNIQUE		CLOISON OPTIONNELLE (en cas de rénovation d'accessibilité PMR)
	SPLIT CLIMATISATION (Possibilité de gaine frigorifique visible)		

