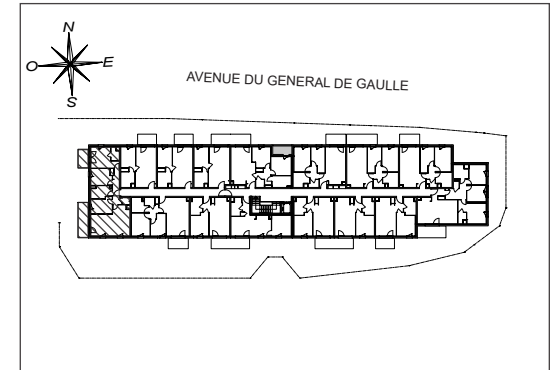


RIVAGE DE LA BAIE

AVENUE DU GENERAL DE GAULLE
80550 - LE CROTOY



Appartement de 4 pièces n° 1104 au 1er étage

ENTREE	8,12 m ²
SEJOUR / CUISINE	28,81 m ²
CHAMBRE 1	13,92 m ²
CHAMBRE 2	9,99 m ²
CHAMBRE 3	9,61 m ²
WC	1,46 m ²
RANGEMENT	3,00 m ²
SALLE DE BAIN	6,89 m ²
SURFACE TOTALE HABITABLE	81,80 m²
BALCONS	16,56 m²
SURFACE TOTALE PRIVATIVE	98,36 m²

LEGENDE			
LL	LAVE-LINGE	CH	CHAUDIERE
LV	LAVE-VAISSELLE	CUI	BLOC CUISSON
TRI	TRI SELECTIF	F	REFRIGERATEUR
MP	MODULE PACK (SI PACK PAV OU PAL ACHETE EN SUPPLEMENT)	LC	LINEAIRE COMPLEMENT. (EXIGENCE NF HABITAT)
AV	ALLEGE VITREE	VR	VOLET ROULANT
GC	GARDE-CORPS	ETEL	ESPACE TECH. ELEC. DU LOGEMENT
	SOFFITE		RADIATEUR
	RETOMBEE DE POUTRE		SECHE-SERV.

Hauteur sous plafond des pièces principales sauf mention particulière : 2.50m

Echelle		Date	03/04/2024	Indice : 0
---------	--	------	------------	------------