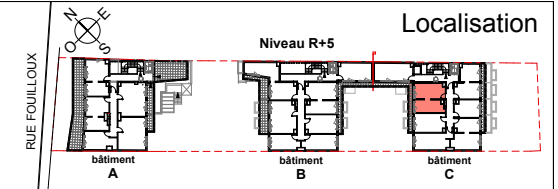


RÉSIDENCE ÉTUDIANTE

8 RUE FOUILLOUX
94200 IVRY SUR SEINE



TYPE	BÂTIMENT	LOT N°	NIVEAU
T1 bis	C	C506	5 ^{ème} étage
Entrée			0,8 m ²
Séjour / Cuisine			17,7 m ²
Alcôve			9,7 m ²
Salle d'eau			4,6 m ²
SURFACE TOTAL HABITABLE :			32,8 m²
Terrasse			4,9 m ²
SURFACE(S) TOTAL ANNEXE(S) :			4,9 m²

LEGENDE

- F : Fenêtre
- PF : Porte fenêtre
- PI. : Placard
- : Faux Plafond, Soffite
- : Tableau Abonné
- : Radiateur
- : Sèche-serviettes
- : Gaine technique

NOTA :

Des modifications sont susceptibles d'être apportées à ce plan en fonction des nécessités techniques ou réglementaires lors de la réalisation.
 Les surfaces indiquées sont approximatives conformément à l'article R261-25 du CCH.
 Les retombées, soffites, faux-plafonds, trappes de visite, gaines, canalisations, radiateurs, l'emplacement des équipements et implantations électriques, ainsi que la hauteur sous plafond, la hauteur des seuils et allèges sont figurés à titre indicatif.
 La hauteur des seuils correspond à la différence de niveau entre les sols finis intérieurs et extérieurs et ne tient pas compte de l'obstacle à enjamber.
 Les plantations éventuelles ne sont pas contractuelles. L'équipement électroménager et mobilier éventuellement indiqué sur plan n'est pas fourni (hormis meuble de salle de bain / salle d'eau et kitchenette)



Indice : 00

Date : 18/04/2023