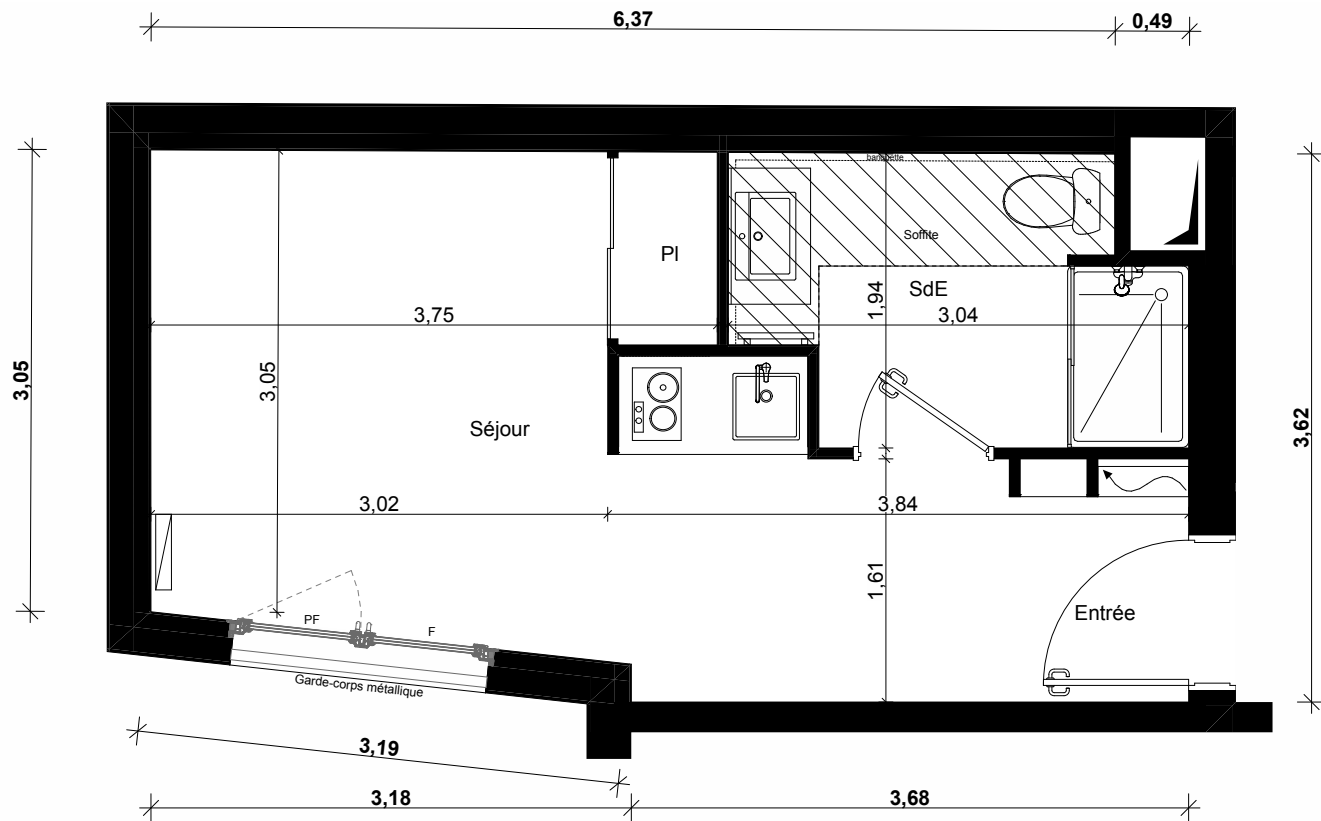




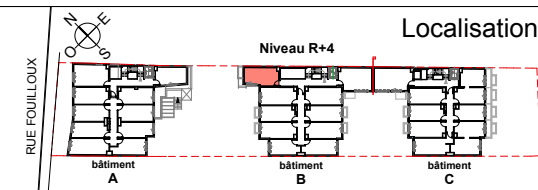
1:50



RÉSIDENCE ÉTUDIANTE

8 RUE FOUILLOUX
94200 IVRY SUR SEINE

STUD'IVRY



TYPE	BÂTIMENT	LOT N°	NIVEAU
T1	B	B410	4 ^{ème} étage
Entrée			1,7 m ²
Séjour / Cuisine			15,7 m ²
Salle d'eau			5,1 m ²
SURFACE TOTAL HABITABLE :			22,5 m²
SURFACE(S) TOTAL ANNEXE(S) :			

LEGENDE

F	: Fenêtre
PF	: Porte fenêtre
PI.	: Placard
	: Faux Plafond, Soffite
	: Tableau Abonné
	: Radiateur
	: Sèche-serviettes
	: Gaine technique

NOTA :

Des modifications sont susceptibles d'être apportées à ce plan en fonction des nécessités techniques ou réglementaires lors de la réalisation.

Les surfaces indiquées sont approximatives conformément à l'article R261-25 du CCH.

Les retombées, soffites, faux-plafonds, trappes de visite, gaines, canalisations, radiateurs, l'emplacement des équipements et implantations électriques, ainsi que la hauteur sous plafond, la hauteur des seuils et allèges sont figurés à titre indicatif.

La hauteur des seuils correspond à la différence de niveau entre les sols finis intérieurs et extérieurs et ne tient pas compte de l'obstacle à enjamber.

Les plantations éventuelles ne sont pas contractuelles. L'équipement électroménager et mobilier éventuellement indiqué sur plan n'est pas fourni (hormis meuble de salle de bain / salle d'eau et kitchenette)



Indice : 00

Date : 18/04/2023