

Les Terrasses du Mont



LOCALISATION DU PROJET
118 ROUTE DU MONT CHAUVE, 06950 FALICON

Projet de restauration - indice A

LOT	09	TYPE	T2
-----	----	------	----

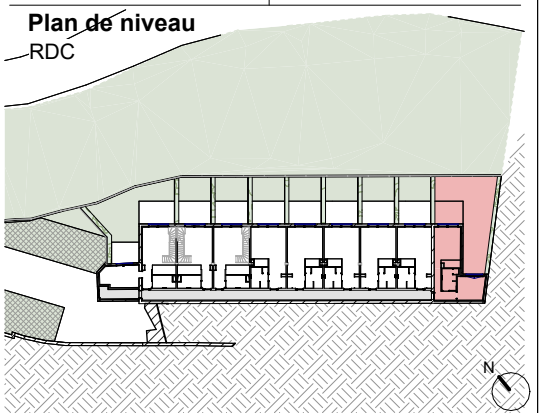


Tableau de surface

Surfaces habitables		Surface carrez existante
SALON-CUISINE	18.47 m ²	33.25 m ²
DGT	6.18 m ²	
SDE	5.69 m ²	
CHAMBRE	11.15 m ²	
Espaces extérieurs		
JARDIN PRIVE - TERRASSE	81.28 m ²	81.28 m ²

Légende

TE	Tableau électrique	PL	Placard
SDB	Salle de bain	HSFP	Hauteur sous faux plafond
SDE	Salle d'eau	RF	Réfrigérateur
BEC	Ballon d'eau chaude	LL	Lave-linge
AL.	Hauteur d'allège		

COMMERCIALISÉ PAR :

HISTOIRE & PATRIMOINE PROMOTION
87 RUE DE RICHELIEU
75002 PARIS



LC ARCHITECTES

1 PLACE CHARLES II D'ANJOU
06230 VILLEFRANCHE-SUR-MER, FRANCE
info@lc-architectes.fr

Le présent projet exprime les dispositions générales du lot. Les côtes dépendent du choix final du propriétaire concernant l'aménagement de celui-ci. Ces côtes, et donc les surfaces, sont indicatives et sujettes à modifications en fonction notamment des nécessités techniques, des vérifications des relevés des existants en cours de chantier, et de l'avis et des demandes des services de l'urbanisme, des services de la DRAC et de l'Architecte des Bâtiments de France.