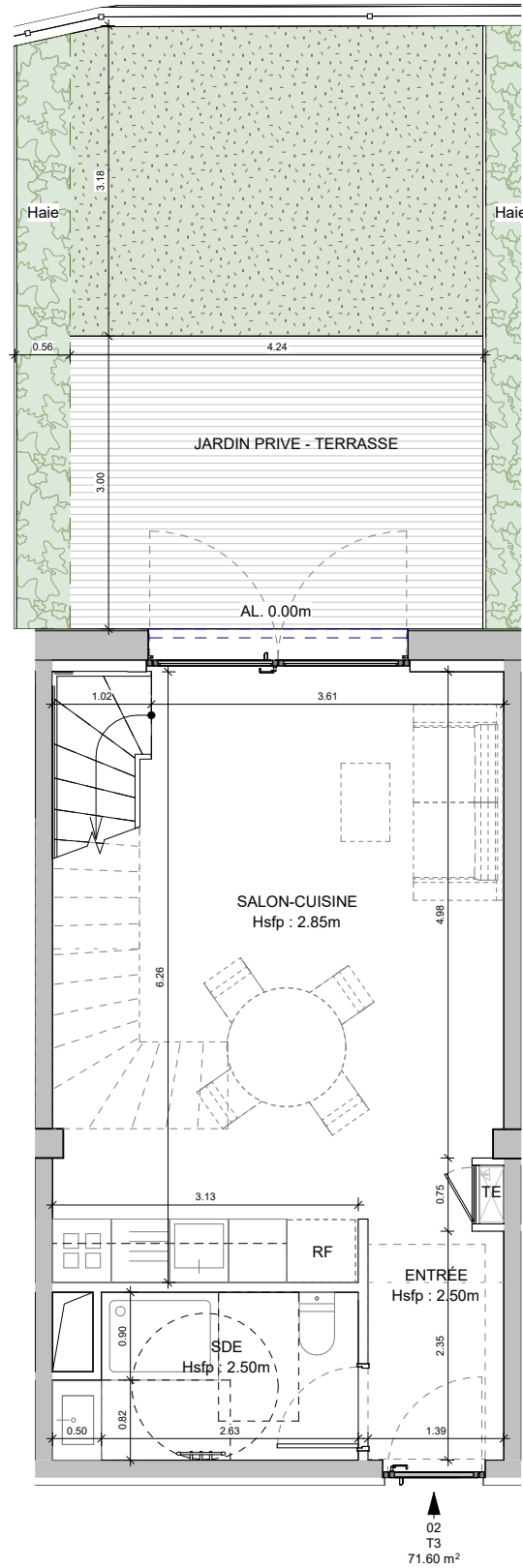
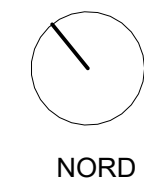
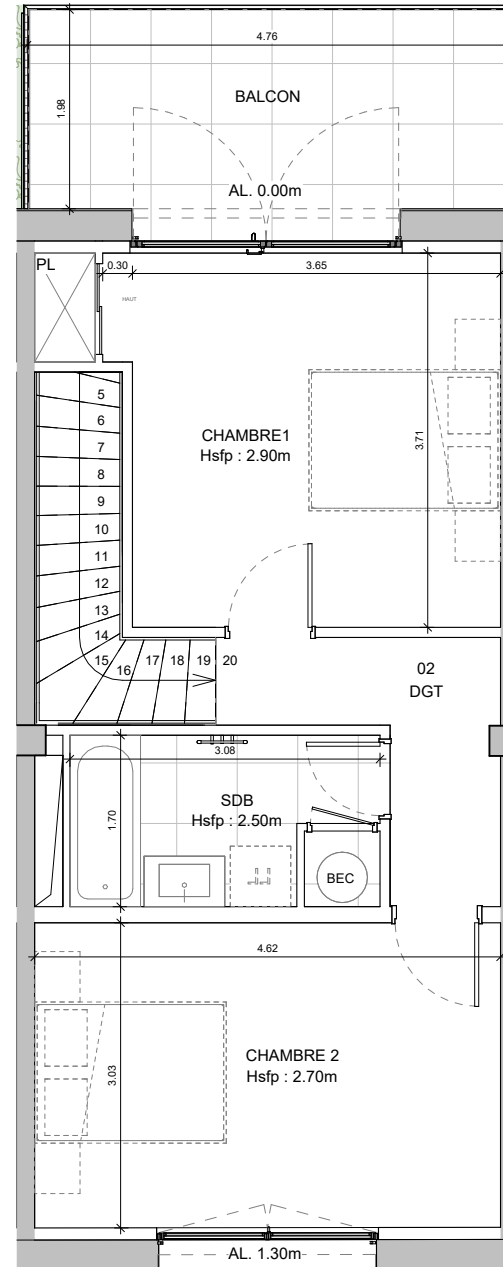


RDC



R+1



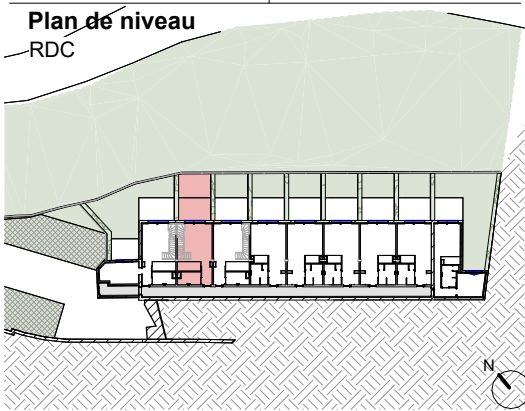
Les Terrasses du Mont



**LOCALISATION DU PROJET**  
118 ROUTE DU MONT CHAUVE, 06950 FALICON

**Projet de restauration - indice A**

LOT	02	TYPE	Duplex - T3
-----	----	------	-------------



**Tableau de surface**

Surfaces habitables		Surface carrez existante
<b>01 - RDC</b>		84.12 m²
SALON-CUISINE	26.01 m²	
SDE	4.93 m²	
ENTRÉE	2.53 m²	
<b>02 - R+1</b>		
CHAMBRE 2	13.97 m²	
SDB	5.17 m²	
CHAMBRE1	14.60 m²	
DGT	4.40 m²	
	<b>71.60 m²</b>	
<b>Espaces extérieurs</b>		
<b>01 - RDC</b>		
JARDIN PRIVE - TERRASSE	29.39 m²	
<b>02 - R+1</b>		
BALCON	9.34 m²	
	<b>38.73 m²</b>	

**Légende**

TE	Tableau électrique	PL	Placard
SDB	Salle de bain	HSFP	Hauteur sous faux plafond
SDE	Salle d'eau	RF	Réfrigérateur
BEC	Ballon d'eau chaude	LL	Lave-linge
AL.	Hauteur d'allège		

COMMERCIALISÉ PAR :

**HISTOIRE & PATRIMOINE PROMOTION**  
87 RUE DE RICHELIEU  
75002 PARIS



LC ARCHITECTES  
1 PLACE CHARLES II D'ANJOU  
06230 VILLEFRANCHE-SUR-MER, FRANCE  
info@lc-architectes.fr

Le présent projet exprime les dispositions générales du lot. Les côtes dépendent du choix final du propriétaire concernant l'aménagement de celui-ci. Ces côtes, et donc les surfaces, sont indicatives et sujettes à modifications en fonction notamment des nécessités techniques, des vérifications des relevés des existants en cours de chantier, et de l'avis et des demandes des services de l'urbanisme, des services de la DRAC et de l'Architecte des Bâtiments de France.