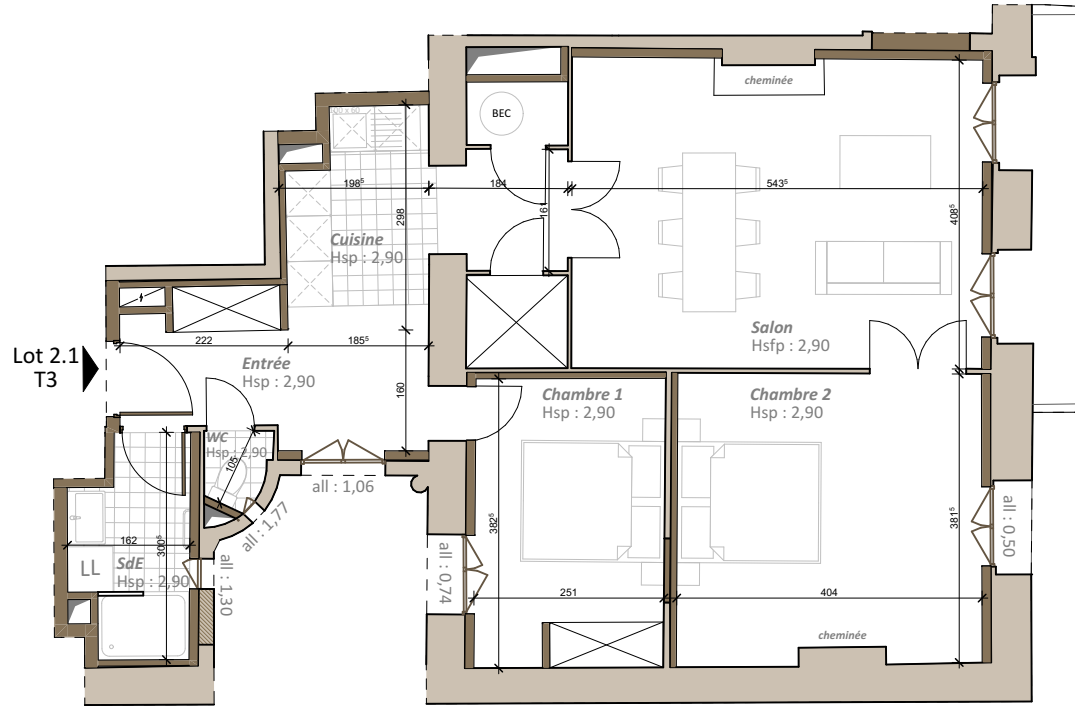


## Légende

-  maçonnerie / cloisonnement existant
-  maçonnerie créé
-  cloisonnement / doublage créé
-  plafond mouluré existant
-  cheminée existante
-  placard
-  gaine technique
-  tableau électrique



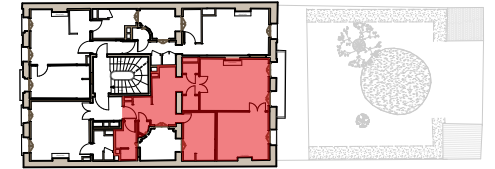
## Villa André

9 rue André Michel  
34 000 MONTPELLIER

### Projet de Restauration - Indice A

### Lot 2.1 - Type T3

#### Plan de niveau



R+2

#### Tableau des surfaces

##### **SURFACES EXISTANTES :**

Surface Carrez 70,36 m<sup>2</sup>

##### **SURFACES HABITABLES PROJETEES :**

chambre 1	9,53
chambre 2	15,37
couloirs	8,14
cuisine	5,06
entrée	3,62
salon	22,15
sdb	4,13
wc	0,86

TOTAL 68,86 m<sup>2</sup>

##### **SURFACES ANNEXES :**

balcon 4,60

TOTAL 4,60 m<sup>2</sup>

*Le présent projet exprime les dispositions générales du lot. Les côtes dépendent du choix final du propriétaire concernant l'aménagement de celui-ci. Ces côtes, et donc les surfaces, sont indicatives et sujettes à modification en fonction notamment des nécessités techniques, des vérifications des relevés des existants en cours de chantier, et de l'avis et demandes des services de l'urbanisme, des services de la DRAC et de l'Architecte des Bâtiments de France.*