

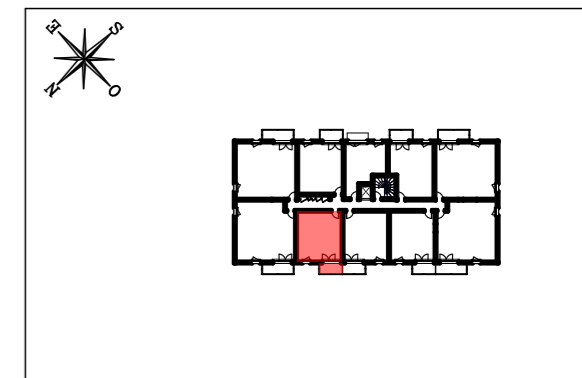
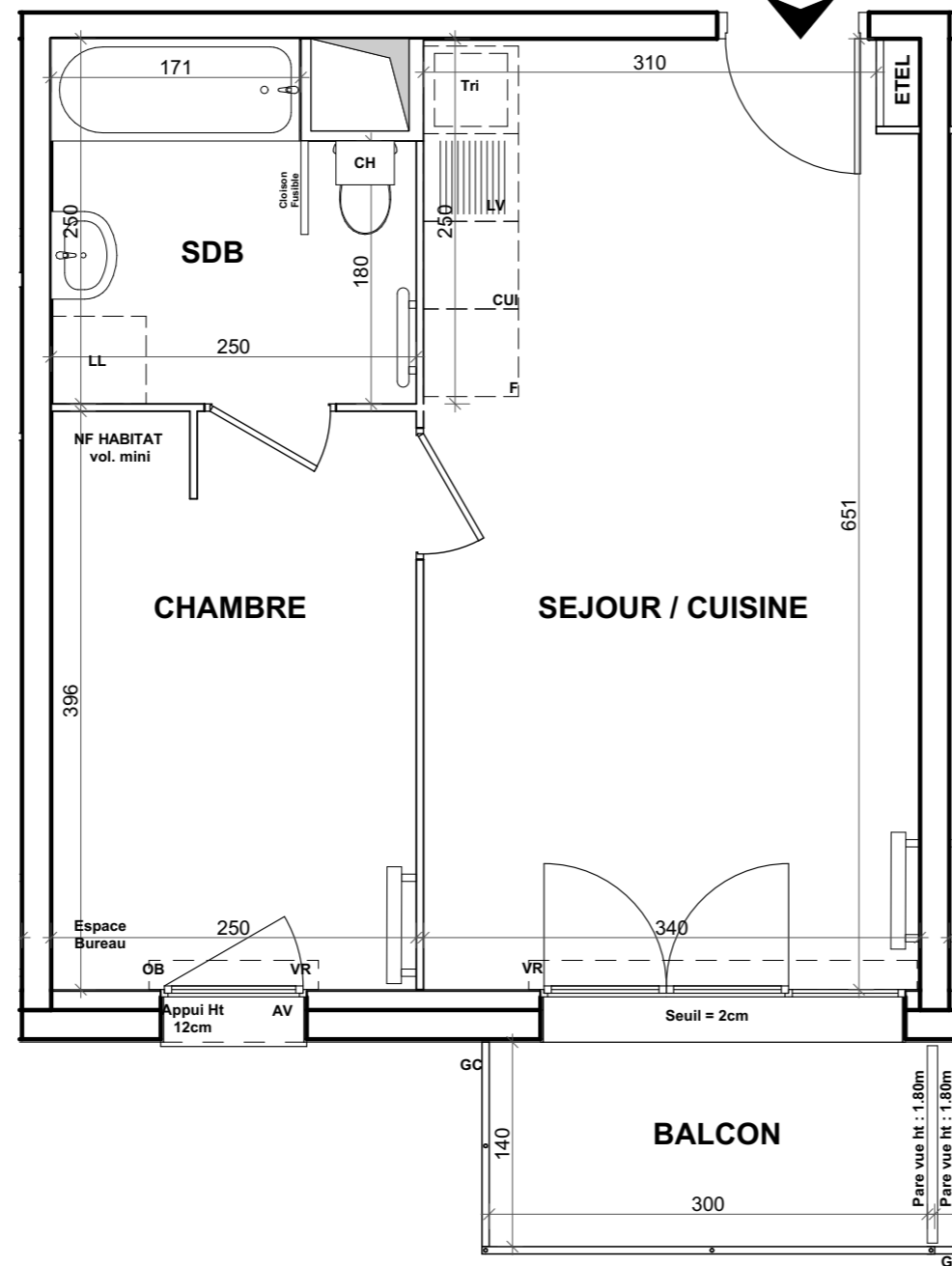
PROVISOIRE



CAELIA

Domaine de la Boissière - 14630 - CAGNY

N°1106



LUMINÉLIA

Appartement de 2 pièces
n° 1106 au Premier Etage

SEJOUR / CUISINE	21,91	m ²
CHAMBRE	9,85	m ²
SDB	5,67	m ²
SURFACE TOTALE HABITABLE	37,43	m²
BALCON	4,2	m ²
SURFACE TOTALE EXTERIEURE	4,2	m²
SURFACE TOTALE PRIVATIVE	41,63	m²

LEGENDE			
OB	OSCILLO-BATTANTS	CH	CHAUDIERE
LL	LAVE LINGE	CUI	BLOC CUISSON
LV	LAVE-VAISSELLE	F	REFREGIRATEUR
TRI	TRI SELECTIF	LC	LINEAIRE COMPLEMENT. (EXIGENCE NF HABITAT)
MP	Module PACK (SI PACK PAV OU PALACHETE EN SUPPLEMENT °	---	LIMITE SUP. DES TRAPPES DE VISITE DES CUISINES <75CM DU SOL FINI
---	RETOMBEE DE POUTRE	VR	VOLET ROULANT
AV	ALLEGE VITREE	ETEL	ESPACE TECH. ELEC. DU LOGEMENT
GC	GARDE-CORPS		RADIATEUR
	SOFFITE		SECHE SERVIETTE

Hauteur sous plafond des pièces principales sauf mention particulière: 2.50m

Echelle	0 0.5 1m	Date	13/03/2024	Indice	1
---------	----------	------	------------	--------	---