

# HOTEL DIEU BATIMENT A

17 quai de l'Abbé Grégoire  
41000 BLOIS

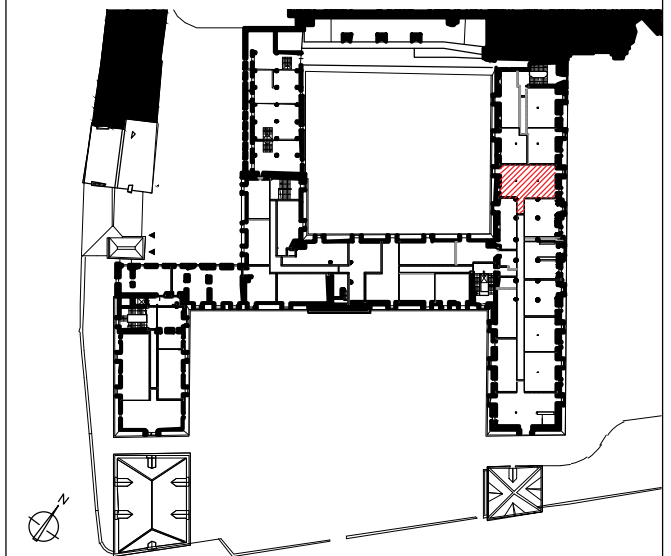
Projet de restauration - Indice A

Appartement - A2 213

Type T5 dx

## Plan de niveau

R+2



## Tableau de surfaces

### SURFACES EXISTANTES

Surface Carrez avant travaux 98.4 m<sup>2</sup>

### SURFACES HABITABLES PROJETEES

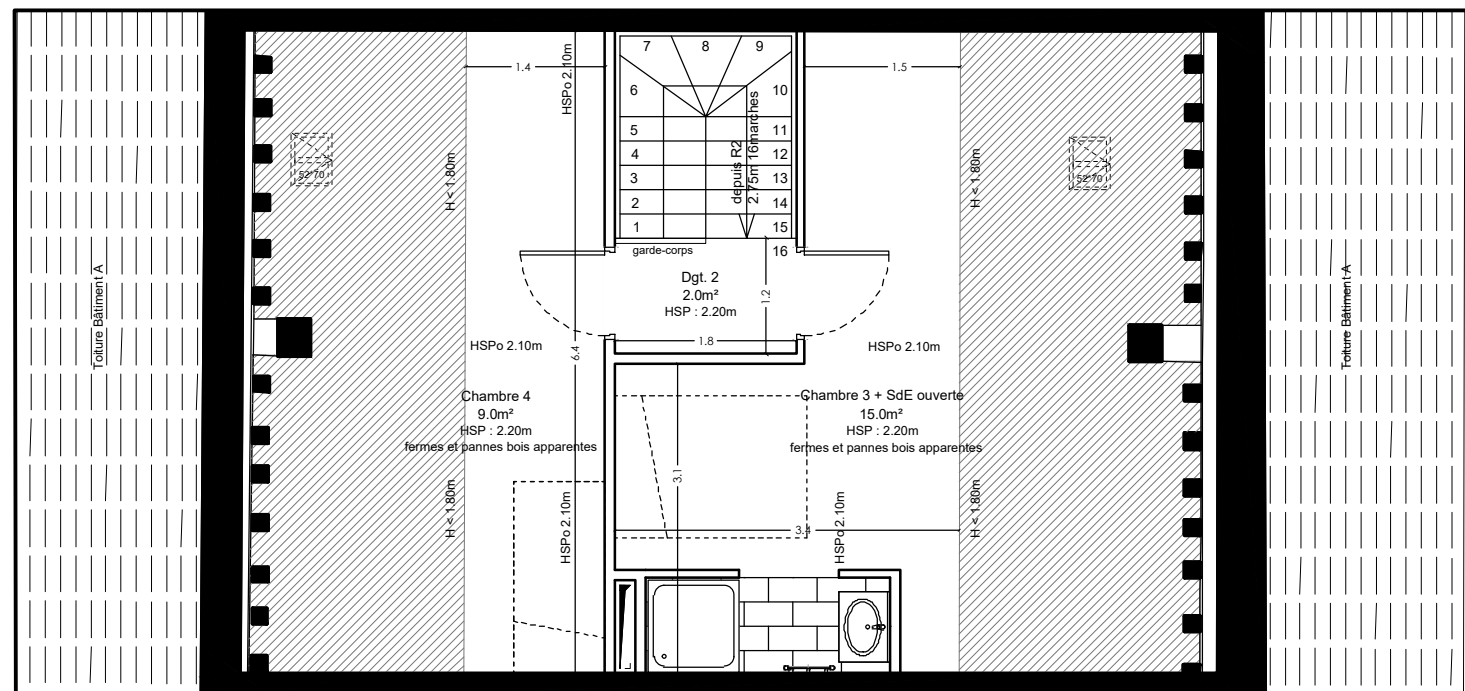
Pièces	Surfaces habitables
Entrée:	2.4 m <sup>2</sup>
SdE:	5.9 m <sup>2</sup>
Dgt. 1:	5.0 m <sup>2</sup>
Séjour / Cuisine :	31.5 m <sup>2</sup>
Chambre 1 :	15.3 m <sup>2</sup>
Chambre 2 :	11.8 m <sup>2</sup>
Dgt. 2:	2.0 m <sup>2</sup>
Chambre 3 + SdE ouverte:	15.0 m <sup>2</sup>
Chambre 4 :	9.0 m <sup>2</sup>

### Surfaces annexes

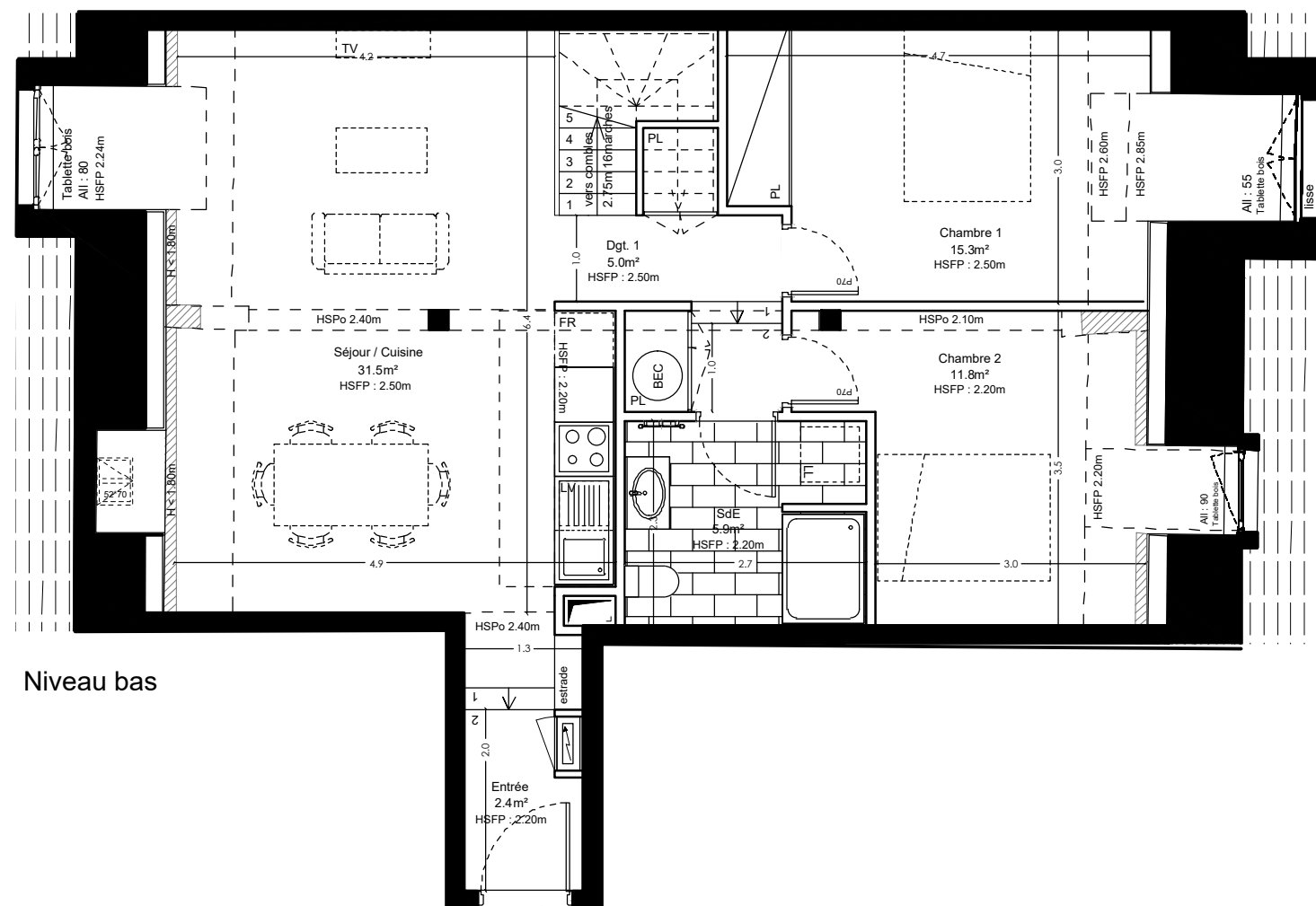
**TOTAL 97.9 m<sup>2</sup>**

Le présent projet exprime les dispositions générales du lot. Les côtes dépendent du choix final du propriétaire concernant l'aménagement de celui-ci. Ces côtes, et donc les surfaces, sont indicatives et sujettes à modification en fonction notamment des nécessités techniques, des vérifications des relevés des existants en cours de chantier, et de l'avis et des demandes des services d'urbanisme, des services de la DRAC et de l'Architecte des Bâtiments de France.

La conservation des éléments remarquables est soumise à l'accord préalable de l'ABF et de la DRAC et est susceptible d'être modifiée.



Niveau haut



Niveau bas

**Logement A2 213**  
Type T5 dx  
97.9 m<sup>2</sup>

## Légende

All	: Allège	HSP	: Hauteur sous plafond
PF	: Porte-fenêtre	HSFP	: Hauteur sous faux plafond
PL	: Placard	HSPo	: Hauteur sous poutre
LL	: Lave linge	HSCVoûte	: Hauteur sous clé de voûte
FR	: Réfrigérateur	HSBerceau	: Hauteur sous berceau
BEC	: Ballon d'eau chaude		: Surface au sol sous 1m80
LV	: Lave-vaisselle		
	: Tableau électrique		

