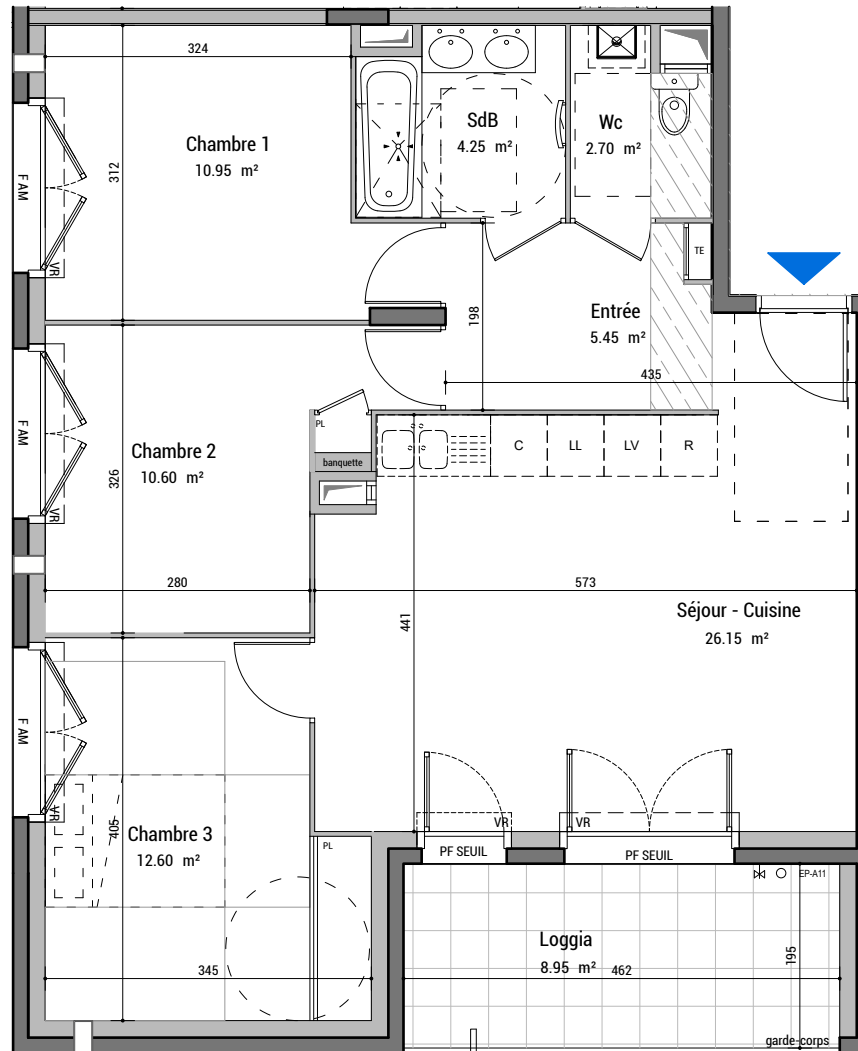


TILIA



Urbat promotion
Immeuble Oxygène
1 401 avenue du Mondial 98
34 965 Montpellier Cedex 02

PLAN NOTAIRE

05.11.2024

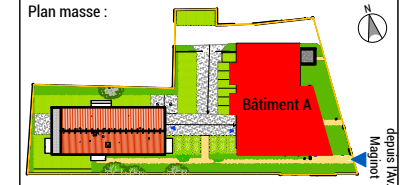
Bâtiment : A

Niveau : 1

Type : T4

Appt. : A103

Plan masse :



Plan de repérage :



SURFACES

Entrée	5.45 m ²
Séjour - Cuisine	26.15 m ²
Chambre 1	10.95 m ²
Chambre 2 + PL	10.60 m ²
Chambre 3 + PL	12.60 m ²
SdB	4.25 m ²
WC	2.70 m ²
TOTAL	72.85 m²
Loggia	8.95 m ²

Evier fourni sur demande	TE : Tableau électrique	VR : Volet roulant	PF : Porte fenêtre	F AV : Fenêtre allège vitrée
Soffite et faux plafond HSP > 220	Chaudière gaz	EP : Descente eaux pluviales	F AM : Fenêtre allège maçonnerie	Entrée d'air maçonnerie

L'emplacement des gaines, soffites éventuelles est susceptible de modification pour des raisons techniques, les éventuels éléments d'équipements relatifs au chauffage ne sont pas indiqués. La surface habitable peut varier de 5% en fonction des techniques de construction choisies.

IMPLANTATION DE L'APPAREILLAGE ELECTRIQUE

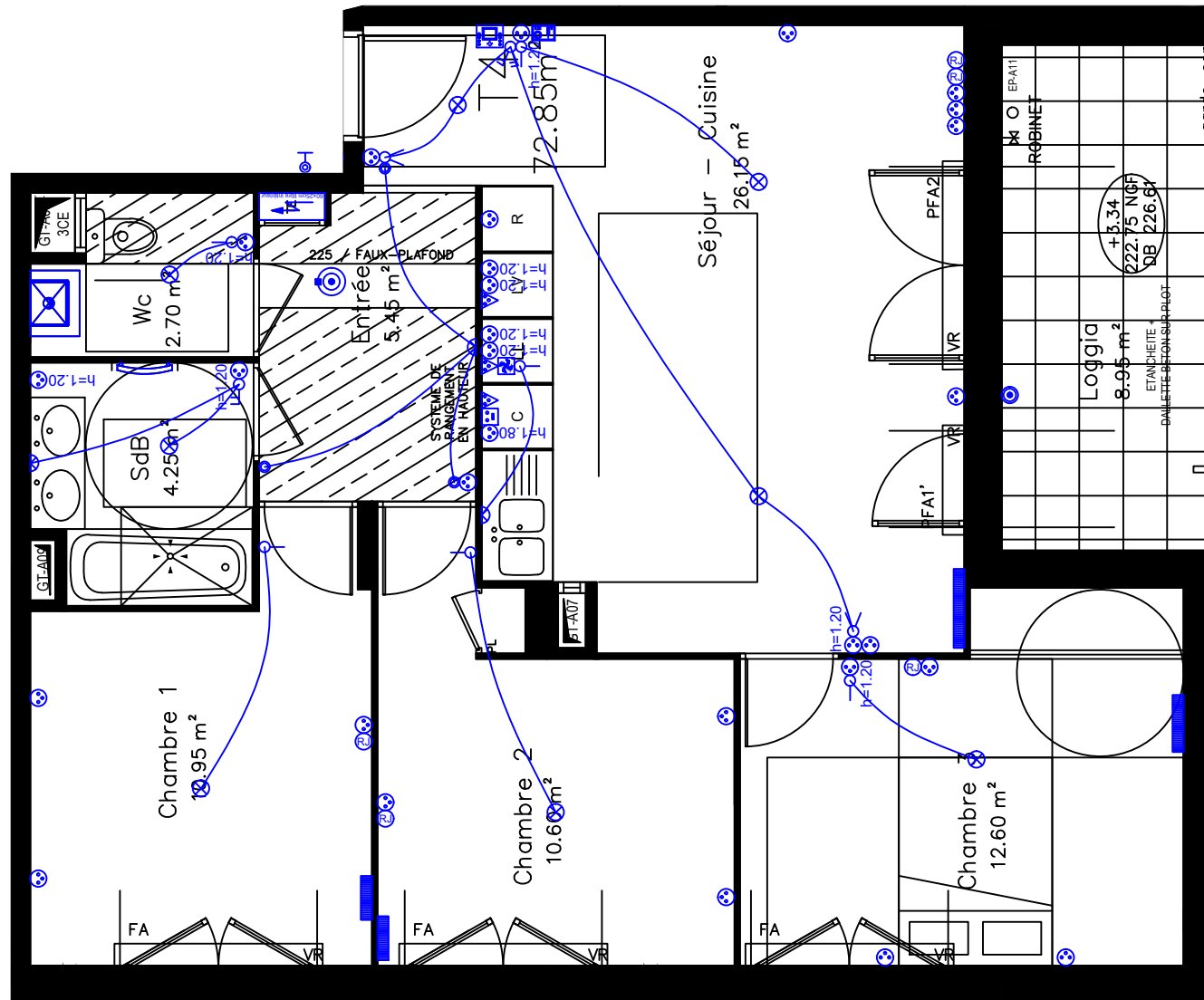
DATE : 29/10/2024

"TILIA"

T4

A103

R+1



LEGENDE ELECTRICITE

	Boîte DCL
	Luminaire type 1 : Spot encastré LED (logement)
	Interrupteur simple allumage
	Interrupteur double allumage
	Interrupteur simple allumage lumineux
	Interrupteur va et vient
	Interrupteur double va et vient
	Bouton poussoir
	Bouton poussoir sonnerie
	Commande VMC cuisine
	Prise de courant 16A (logements)
	Prise de courant 16A H=1.20m (logements)
	Prise de courant 16A H=1.80m (logements)
	Prise de courant spécialisée (Four, LL=lave-linge, SL=sèche linge, LV=lave-vaisselle)
	Prise de courant 16A étanche (logements)
	Boîte à sortie de câble 32A (plaque de cuisson)
	Prise RJ45 (téléphone, la télévision, informatique, internet)
	Vidéophone logement
	Espace Technique Electrique Logement
	Détecteur de fumées en logement
	Radiateur de chauffage
	Sèche serviettes

CE PLAN EST SUSCEPTIBLE D'ETRE LEGEREMENT MODIFIE EN FONCTION DES NECESSITES TECHNIQUES DE LA REALISATION EN CE QUI CONCERNE LES DIMENSIONS LIBRES, LES EQUIPEMENTS ET LE POSITIONNEMENT DES APPAREILLAGES ELECTRIQUE. LES RETOMBES, SOFFITES, ENCOFFREMENTS, FAUX PLAFONDS, CANALISATIONS NE SONT PAS FIGURES ET NE POURRONT FONDER AUCUNE RECLAMATION EN CAS DE PRESENCE.



URBAT
Immeuble OXYGENE
1401 Avenue du Mondial 98
34965 Montpellier Cedex 2