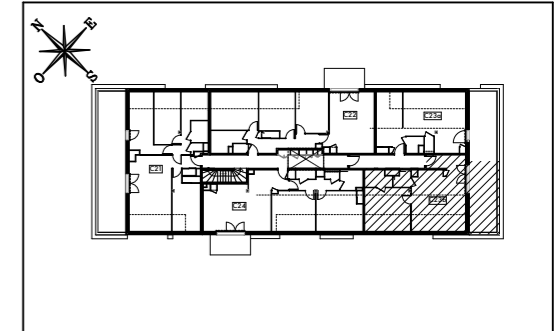


# LA COLOMBIÈRE

635, CHEMIN DE VIGNAUX  
31840 - AUSSONNE



## HALL C

Appartement de 2 pièces  
n° C23b au 2ème étage

ENTREE	2,87 m <sup>2</sup>
SÉJOUR / CUISINE	25,95 m <sup>2</sup>
CHAMBRE	12,18 m <sup>2</sup>
SALLE D'EAU	4,24 m <sup>2</sup>
WC	2,61 m <sup>2</sup>
<b>SURFACE TOTALE HABITABLE</b>	<b>47,85 m<sup>2</sup></b>
SURFACE H<1.8m	16,50 m <sup>2</sup>
TERRASSE	19,28 m <sup>2</sup>
<b>SURFACE TOTALE PRIVATIVE</b>	<b>83,63 m<sup>2</sup></b>

SURFACE TOTALE HABITABLE

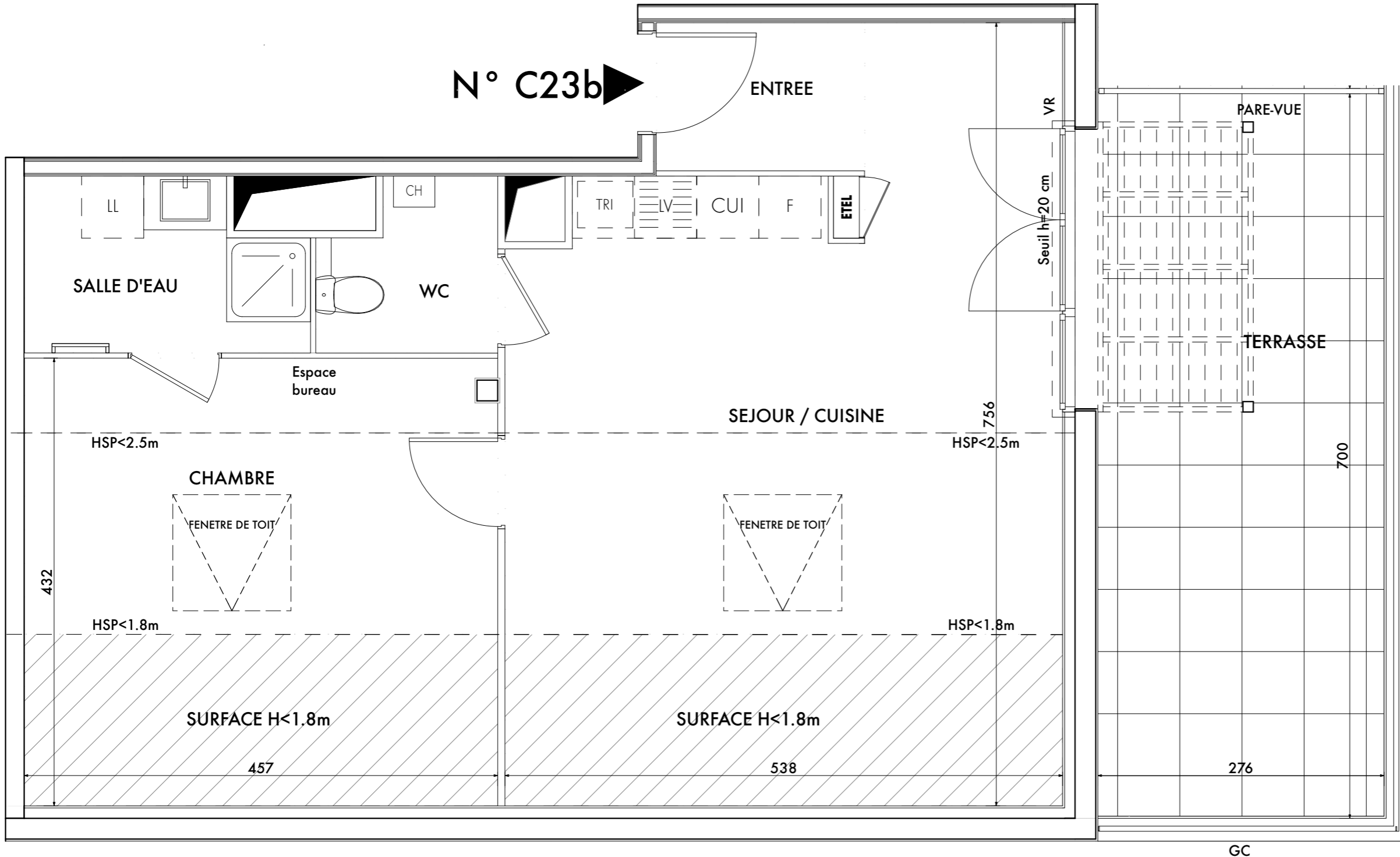
SURFACE TOTALE PRIVATIVE

Logement non compatible avec le pack "Prêt à vivre"

LEGENDE			
LL	LAVE-LINGE	CUI	BLOC CUISSON
LV	LAVE-VAISSELLE	F	RÉFRIGÉRATEUR
TRI	TRI SÉLECTIF	LC	LINÉAIRE COMPLÉMENTAIRE (EXIGENCE NF HABITAT)
VR	VOLET ROULANT	R	MEUBLE COLONNE DE RANGEMENT (SI PACK PAV)
AV	ALLÈGE VITRÉE	MP	MODULE PACK (SI PACK PAV OU PAL ACHETÉ EN SUPPLÉMENT)
OB	OSCILLO-BATTANT	ETEL	ESPACE TECH. ELEC. DU LOGEMENT
GC	GARDE-CORPS		SÈCHE-SERV.
✕	CLÔTURE		RETOMBÉE DE POUTRE
▨	SURFACE <1.8m		
▧	SOFFITE		

Hauteur sous plafond des pièces principales sauf mention particulière : 2.50 m

Échelle	0	0,5	1m	Date	01/09/2023	Indice : 3
---------	---	-----	----	------	------------	------------



DES MODIFICATIONS SONT SUSCEPTIBLES D'ÊTRE APPORTÉES À CE PLAN EN FONCTION DES NÉCESSITÉS TECHNIQUES OU RÉGLEMENTAIRES DE LA RÉALISATION, TANT EN CE QUI CONCERNE LES DIMENSIONS LIBRES, QUE L'ÉQUIPEMENT. LES SURFACES, LES HAUTEURS SOUS PLAFOND AINSI QUE LES HAUTEURS DE SEUILS OU D'ALLÈGES INDICUÉES SONT APPROXIMATIVES. LES RETOMBÉES, SOFFITES, FAUX-PLAFONDS, TRAPPES DE VISITES, AINSI QUE L'EMPLACEMENT DES DESCENTES D'EAUX PLUVIALES, DES ÉQUIPEMENTS SANITAIRES NE SONT PAS TOUS FIGURÉS OU LE SONT À TITRE INDICATIF. LE NOMBRE, LA TAILLE ET L'EMPLACEMENT DES RADIATEURS SONT DONNÉS À TITRE INDICATIF ET SERONT PRÉCISÉS APRÈS ÉTUDE THERMIQUE. AUCUN ÉLÉMENT DE CUISINE N'EST FOURNI HORS ACHAT PACK.