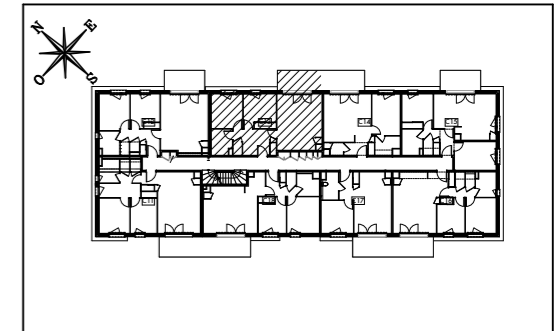


LA COLOMBIÈRE

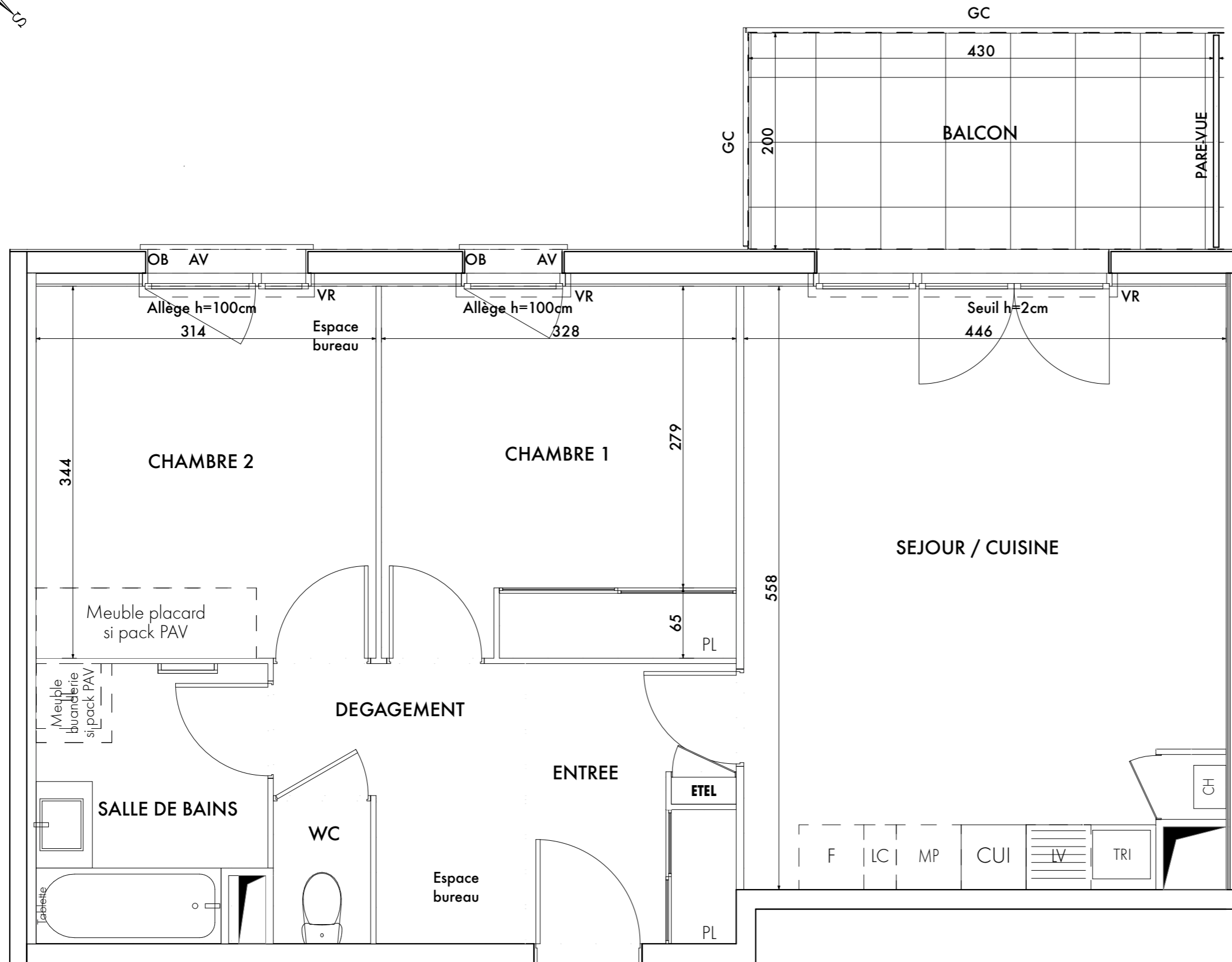
635, CHEMIN DE VIGNAUX
31840 - AUSSONNE



HALL C

Appartement de 3 pièces
n° C13 au 1er étage

ENTREE	4,82 m ²
SÉJOUR / CUISINE	24,43 m ²
CHAMBRE 1	11,25 m ²
CHAMBRE 2	10,86 m ²
SALLE DE BAINS	5,35 m ²
WC	1,19 m ²
DÉGAGEMENT	4,73 m ²
SURFACE TOTALE HABITABLE	62,63 m²
BALCON	8,65 m ²
SURFACE TOTALE PRIVATIVE	71,28 m²



N° C13

LEGENDE			
LL	LAVE-LINGE	CUI	BLOC CUISSON
LV	LAVE-VAISSELLE	F	RÉFRIGÉRATEUR
TRI	TRI SÉLECTIF	LC	LINÉAIRE COMPLÉMENTAIRE (EXIGENCE NF HABITAT)
VR	VOLET ROULANT	R	MEUBLE COLONNE DE RANGEMENT (SI PACK PAV)
AV	ALLÈGE VITRÉE	MP	MODULE PACK (SI PACK PAV OU PAL ACHETÉ EN SUPPLÉMENT)
OB	OSCILLO-BATTANT	ETEL	ESPACE TECH. ELEC. DU LOGEMENT
GC	GARDE-CORPS	✕	CLÔTURE
✕	CLÔTURE	▬	SÈCHE-SERV.
▨	SURFACE < 1.8m	- - -	RETOMBÉE DE POUTRE
▨	SOFFITE		

Hauteur sous plafond des pièces principales sauf mention particulière : 2.50 m

Échelle	0 0.5 1 m	Date	05/01/2023	Indice : 1
---------	-----------	------	------------	------------

DES MODIFICATIONS SONT SUSCEPTIBLES D'ÊTRE APPORTÉES À CE PLAN EN FONCTION DES NÉCESSITÉS TECHNIQUES OU RÉGLEMENTAIRES DE LA RÉALISATION, TANT EN CE QUI CONCERNE LES DIMENSIONS LIBRES, QUE L'ÉQUIPEMENT. LES SURFACES, LES HAUTEURS SOUS PLAFOND AINSI QUE LES HAUTEURS DE SEUILS OU D'ALLÈGES INDICUÉES SONT APPROXIMATIVES. LES RETOMBÉES, SOFFITES, FAUX-PLAFONDS, TRAPPES DE VISITES, AINSI QUE L'EMPLACEMENT DES DESCENTES D'EAUX PLUVIALES, DES ÉQUIPEMENTS SANITAIRES NE SONT PAS TOUS FIGURÉS OU LE SONT À TITRE INDICATIF. LE NOMBRE, LA TAILLE ET L'EMPLACEMENT DES RADIATEURS SONT DONNÉS À TITRE INDICATIF ET SERONT PRÉCISÉS APRÈS ÉTUDE THERMIQUE. AUCUN ÉLÉMENT DE CUISINE N'EST FOURNI HORS ACHAT PACK.