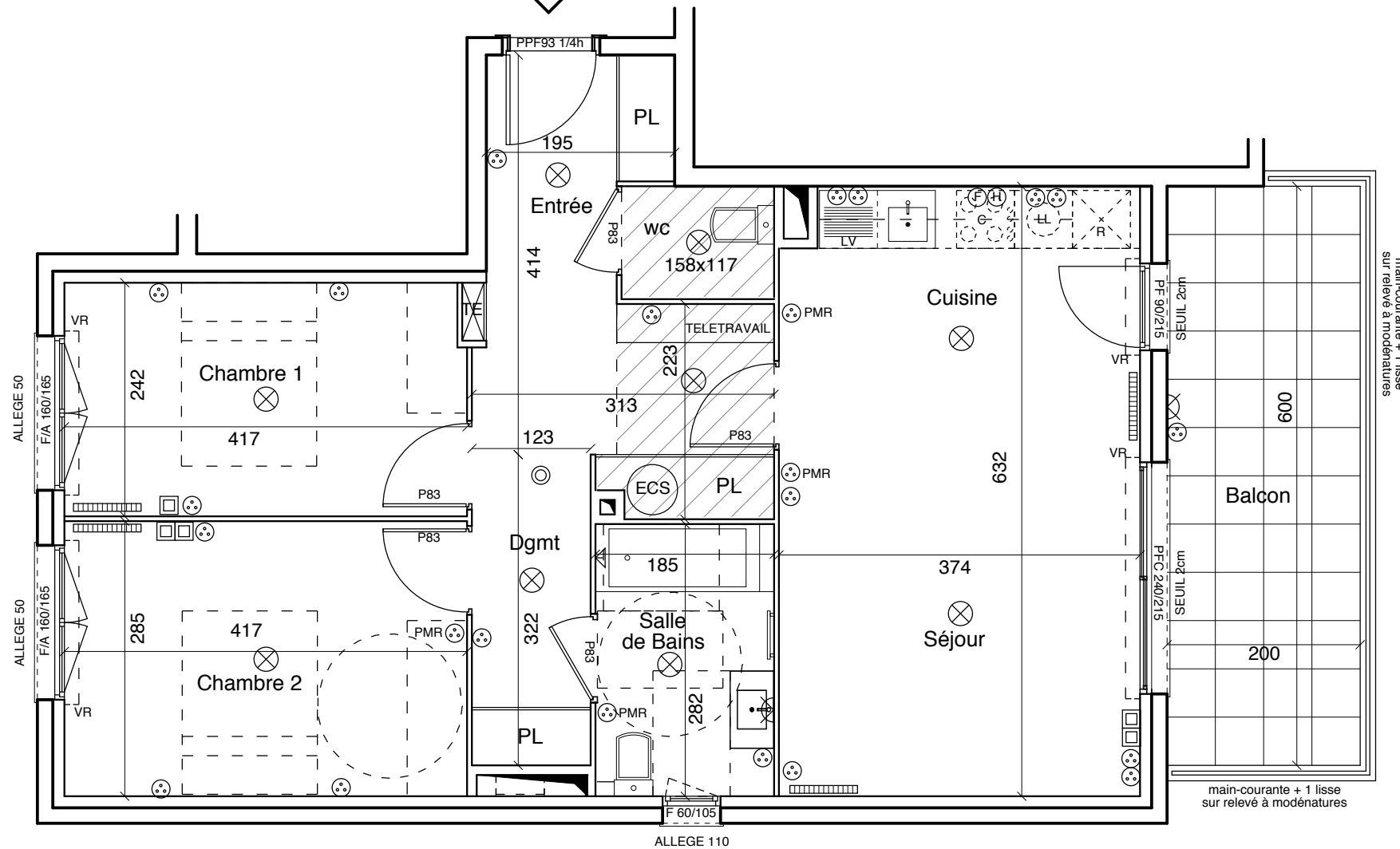


Echelle 1/62,5



DERNIER ETAGE

C1-13
3P



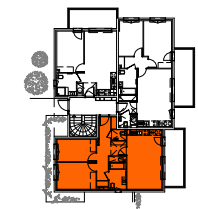
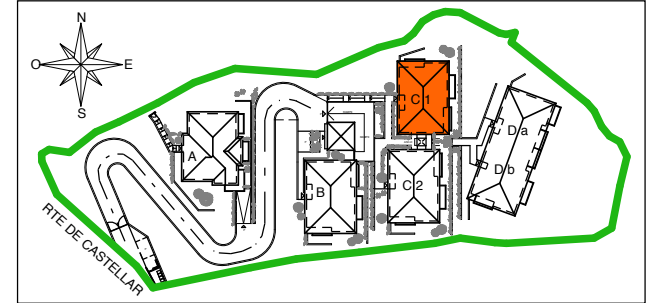
LES
HAUTS
JARDINS



166
rte de Castellar
06500 MENTON



PITCH Immo
51 ave Simone Veil
Immeuble Anis
06200 NICE



BATIMENT C1 RdC - Dernier Etage

Appartement 3 pièces au RdC - C1-13

Entrée	9,9 m2
Séjour / Cuisine	23,4 m2
Chambre 1	10,0 m2
Chambre 2	11,8 m2
Dégagement	3,9 m2
Wc	1,8 m2
Salle de Bains	5,1 m2
SURFACE HABITABLE TOTALE	65,9 m2
Balcon	12,0 m2
Jardins	0,0 m2
TOTAL SURFACES ANNEXES	12,0 m2

LEGENDE

F	Fenêtre sur allège	⊗	Applique
PF	Porte Fenêtre	⊗	Plafonnier
PFC	Porte Fenêtre Couissante	⊙	Prise Electrique
VR	Volet Roulant	⊙	DéTECTEUR FUMÉE
ECS	Eau Chaude Sanitaire	⊙	TV Multi-Média
TE	Tableau Electrique	⊙	DéTECTEUR FUMÉE
PL	Placard	⊙	DéTECTEUR FUMÉE
LV	Emplacement Lave-Vaisselle	⊙	DéTECTEUR FUMÉE
LL	Emplacement Lave-Linge	⊙	DéTECTEUR FUMÉE
R	Emplacement Réfrigérateur	⊙	DéTECTEUR FUMÉE
C	Emplacement Cuisson	⊙	DéTECTEUR FUMÉE
	Sèche-Serviette	⊙	DéTECTEUR FUMÉE
▨	Faux-Plafond / Soffite	▨	Radiateur
▬	Gaine Technique	▬	Radiateur

DATE : 17/07/2023 - INDICE C



NOTA :

Des modifications sont susceptibles d'être apportés à ce plan en fonction des nécessités techniques de la réalisation, tant en ce qui concerne les dimensions libres que l'équipement. Les surfaces indiquées sont approximatives, conformément à l'article R261-25 du CCH. Les retombées, soffites, faux-plafonds, trappes de visite, gaines, canalisations, radiateurs ballons d'eau chaude, ainsi que les emplacements des équipements, et les implantations électriques, sont figurés à titre indicatif. La hauteur des seuils correspondent à la différence de niveau entre les sols finis intérieurs et extérieurs, et ne tient pas compte de l'obstacle à enjamber. Les plantations éventuelles ne sont pas contractuelles. L'équipement électroménager et mobilier éventuellement indiqué sur plan n'est pas fourni (hormis meuble de salle de bains / salle d'eau et kitchenette). La surface des placards est incluse dans celle des pièces attenantes.