

# L'ABBAYE DES BENEDICTINS

Place du Général de Gaulle  
HAUTMONT 59330

Ind.B / 02.2025

## Proposition de restauration

Bat A R+1-R+2	PV
Lot: A12a	T2 DUPLEX



## SURFACES

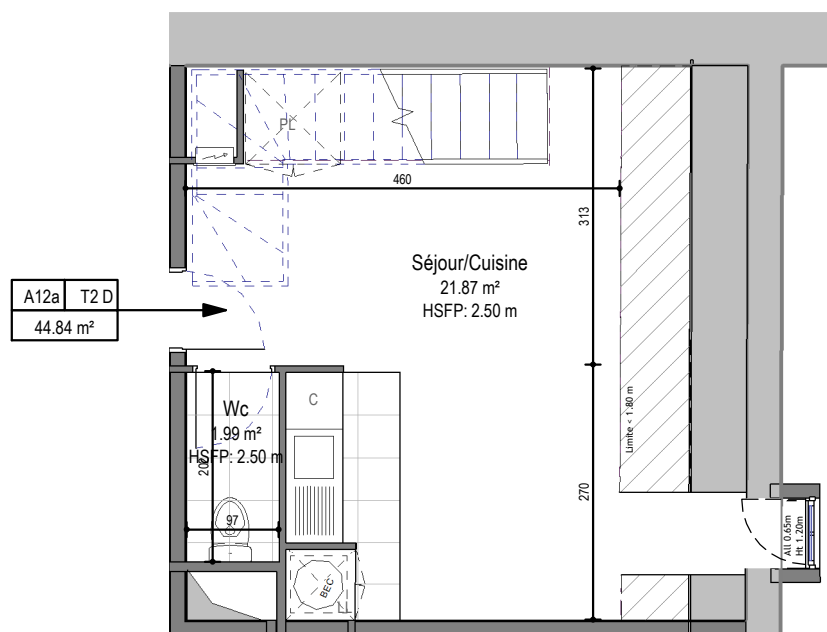
Surface Carrez avant travaux : 29.27 m<sup>2</sup>

## Surfaces habitables projetées

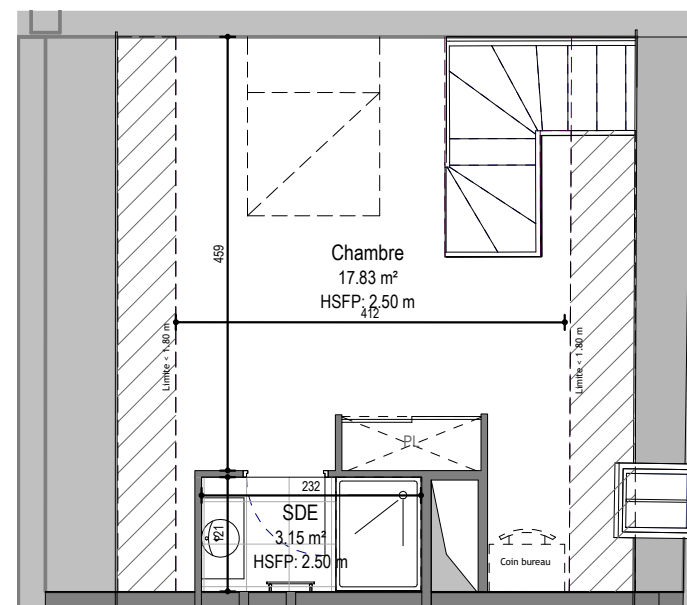
Chambre	17.83 m <sup>2</sup>
Séjour/Cuisine	21.87 m <sup>2</sup>
SDE	3.15 m <sup>2</sup>
Wc	1.99 m <sup>2</sup>
	44.84 m <sup>2</sup>

Surface inférieure à 1.80 m : 10.50 m<sup>2</sup>

NOTA : Le présent projet exprime les dispositions générales du lot. Les côtes dépendent du choix final du propriétaire concernant l'aménagement de celui-ci. Ces côtes et donc les surfaces, sont indicatives et sujettes à modification en fonction notamment des nécessités techniques, des vérifications des relevés des existants en cours de chantier et de l'avis et des demandes des services de l'urbanisme, des services de la DRAC et de l'Architecte des Bâtiments de France.



PLAN R+1 BAT A



PLAN R+2 BAT A

### Légende:

OB : Oscillo-battant  
PF : Porte fenêtre  
BEC : Ballon d'eau chaude  
FT : Fenêtre de toit  
HSP : Hauteur sous plafond  
HSPoutre : Hauteur sous poutre  
Placard

