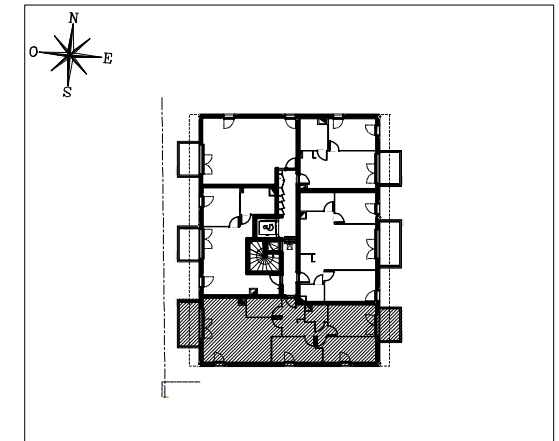
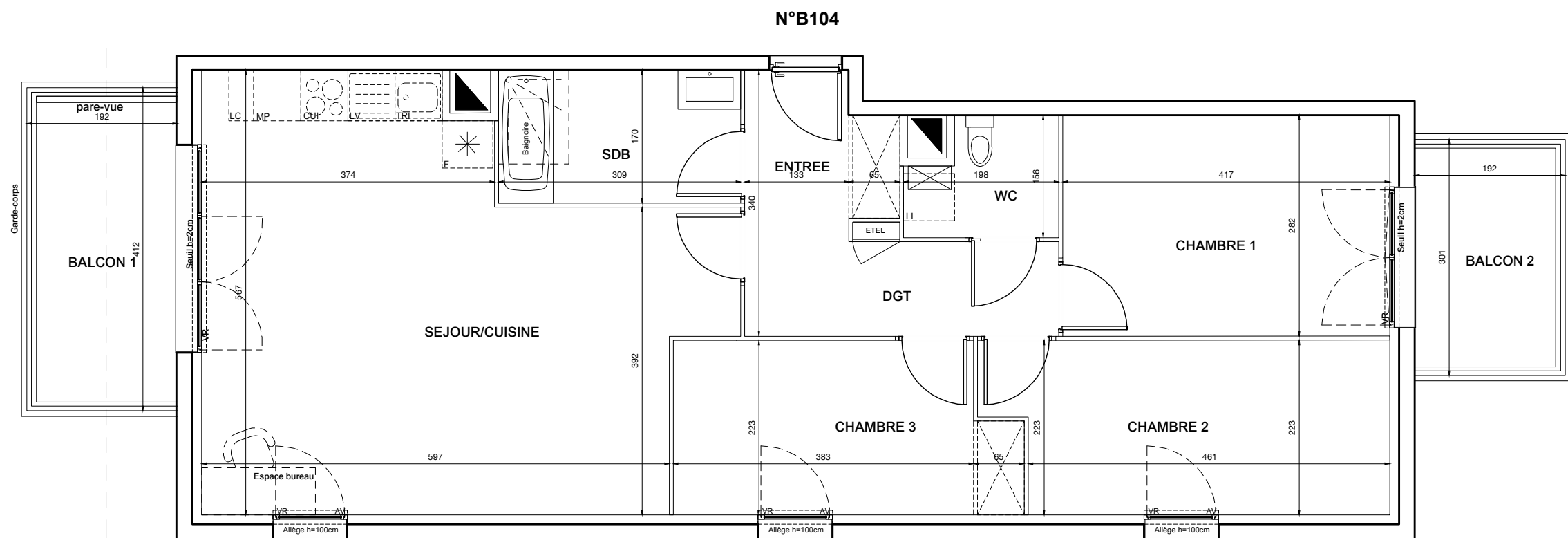


CARRE SAINT-GEORGES

135 Boulevard du Petit Change
24000 - PERIGUEUX



HALL B Appartement de 4 pièces n° B104 au 1er étage

ENTREE	5,36 m ²
SEJOUR / CUISINE	31,02 m ²
CHAMBRE 1	11,76 m ²
CHAMBRE 2	10,91 m ²
CHAMBRE 3	9,31 m ²
SALLE DE BAINS	5,26 m ²
WC	2,68 m ²
DEGAGEMENT	3,24 m ²
SURFACE TOTALE HABITABLE	79,54 m²
BALCON 1	7,87 m ²
BALCON 2	5,78 m ²
SURFACE TOTALE PRIVATIVE	93,18 m²

LEGENDE

LL	LAVE-LINGE	CUI	BLOC CUISSON
LV	LAVE-VAISSELLE	F	REFRIGERATEUR
TRI	TRI SELECTIF	LC	LINEAIRE COMPLEMENT. (EXIGENCE NF HABITAT)
MP	MODULE PACK (SI PACK PAV OU PAL ACHETE EN SUPPLEMENT)	---	LIMITE SUP. DES TRAPPES DE VISITE DES CUISINES < 75CM DU SOL FINI
AV	ALLEGE VITREE	VR	VOLET ROULANT
GC	GARDE-CORPS	ETEL	ESPACE TECH. ELEC. DU LOGEMENT
	SOFFITE		CHAUDIERE
	RETOMBEE DE POUTRE		

Hauteur sous plafond des pièces principales sauf mention particulière : 2.50 m

Echelle		Date	07/05/2024	Indice : 11
---------	--	------	------------	-------------