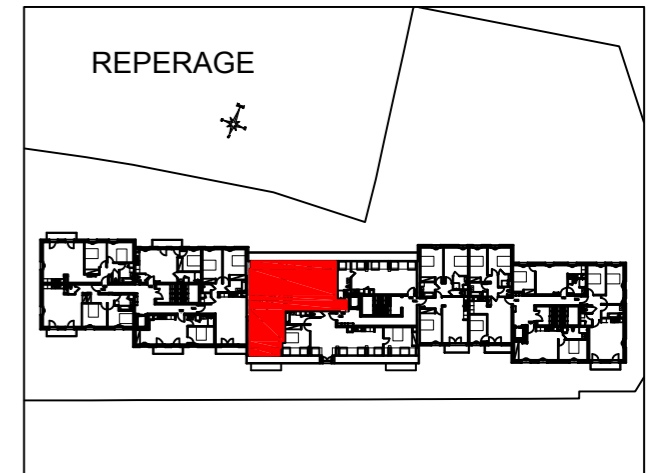
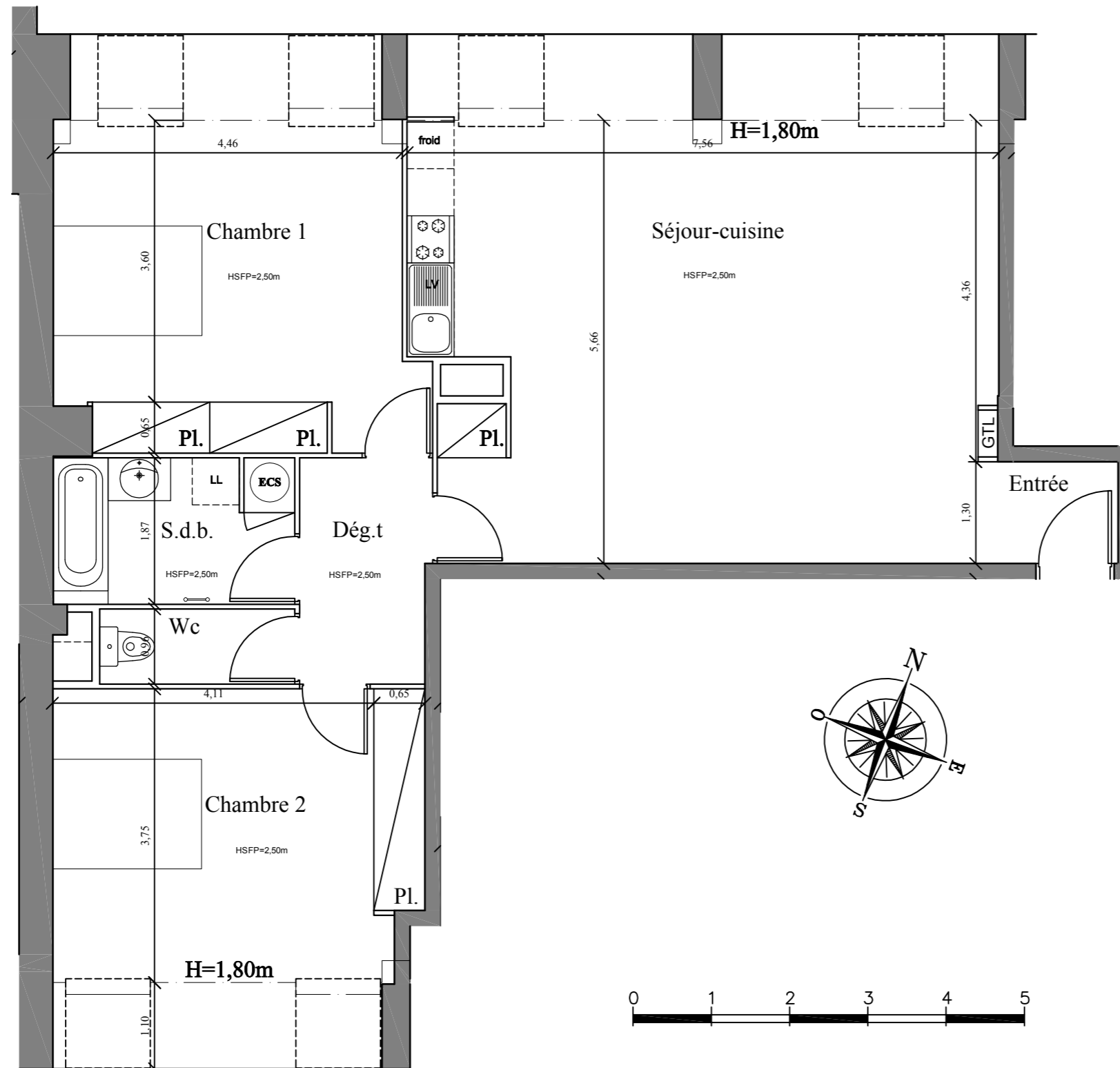


L'Entre-Deux Rives

5-13 Rue du Petit Bouillon
28000 CHARTRES



Proposition d'aménagement	
LOT N° B21	
TYPE :	3P
NIVEAU :	2ème étage
Séjour Cuisine	43,16 m ²
Chambre 1	19,24 m ²
Chambre 2	17,72 m ²
Salle de bains	5,73 m ²
Wc	2,39 m ²
Dégagement	4,75 m ²
SURFACE HABITABLE TOTALE	92,99 m²
SURFACE TOTALE UTILE	92,99 m²
Surface indicative sous 1,80m	16,20 m ²
Surface Carrez avant travaux	96,06 m ²
Surface plateau	113,28 m ²

LEGENDE	
VR :	Volet roulant
PF :	Porte-fenêtre
GTL :	Tableau électrique
LL :	Lave linge
LV :	Lave vaisselle
ECS :	Ballon d'eau chaude
Froid :	Réfrigérateur
○—○ :	Sèche-serviettes

NOTA : Le présent document exprime la figure et les dispositions générales de l'appartement. Des variations peuvent intervenir en fonction des nécessités techniques et des tolérances d'exécution, tant en ce qui concerne les dimensions libres que les équipements. Les retombées des poutres, soffites, faux-plafonds sont figurées à titre indicatif. Les canalisations et radiateurs ne sont pas figurés. Les espaces extérieurs peuvent présenter des parties en pente selon nécessités dues à l'adaptation au site.