

# CHÂTEAU DE L'ÉRAUDIÈRE

4, chemin de l'Éraudière  
44300 NANTES

## Projet de restauration

Type	Niveau	N° Appartement
T3 Duplex	RDC/R+1	Chapelle

### TABLEAU DE SURFACES

SURFACES AVANT TRAVAUX	
Surface plateau	75.01 m <sup>2</sup>
Surface carrez avant travaux	40.04 m <sup>2</sup>
SURFACES PROJÉTÉES	
Surface <1m80	12.06 m <sup>2</sup>
Séjour / Cuisine	20.73 m <sup>2</sup>
Ch.2	10.54 m <sup>2</sup>
Ch.1	10.29 m <sup>2</sup>
Entrée	6.02 m <sup>2</sup>
Sde	4.54 m <sup>2</sup>
Dgt	1.57 m <sup>2</sup>
SURFACE HABITABLE	
	53.69 m <sup>2</sup>
Jardin	143.64 m <sup>2</sup>
SURFACE ANNEXE	
	143.64 m <sup>2</sup>
TOTAL SURFACE PRIVATIVE	
	197.33 m <sup>2</sup>

Nota: La surface de placard est incluse dans celle des pièces attenantes

### LEGENDE

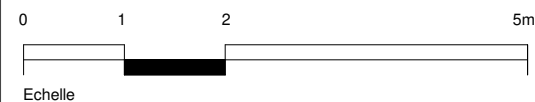
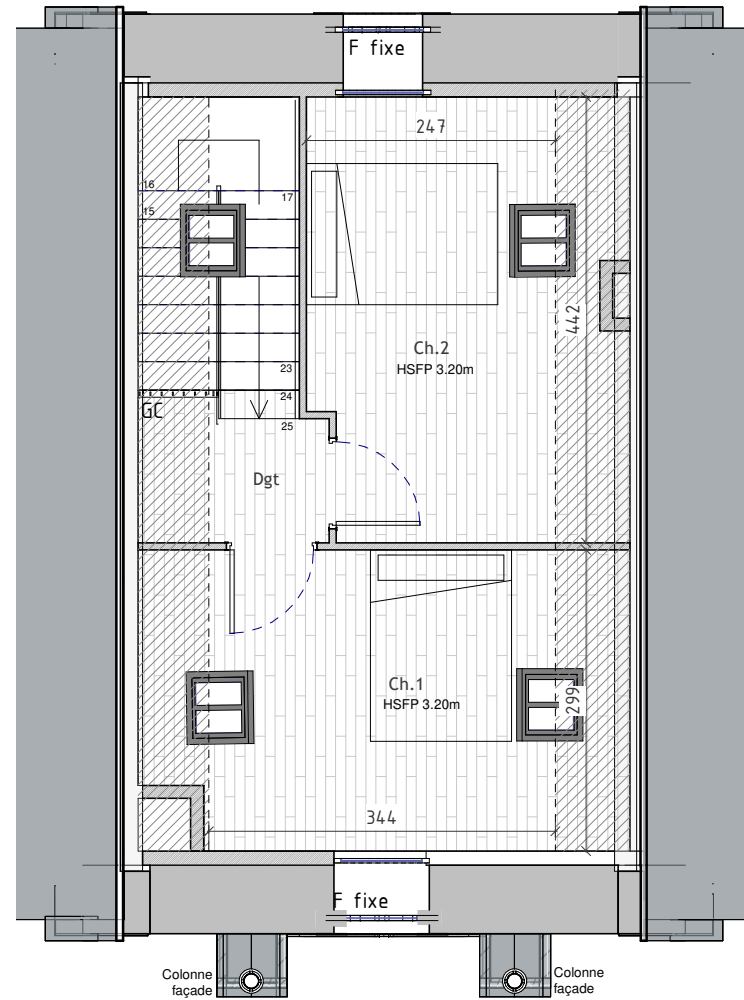
	HSP < 1.80m
HSFP	Hauteur sous faux-plafond
PF.	Porte fenêtre
F.	Fenêtre
P.	Porte
All.	Allège
LL	Lave-linge
BEC	Ballon eau chaude sanitaire individuel
B. thermo	Ballon thermodynamique individuel
R	Emplacement pour réfrigérateur
TE	Tableau électrique
GC	Garde-corps / Lisse de protection
S.	Sèche serviettes

### PLAN DE REPÉRAGE

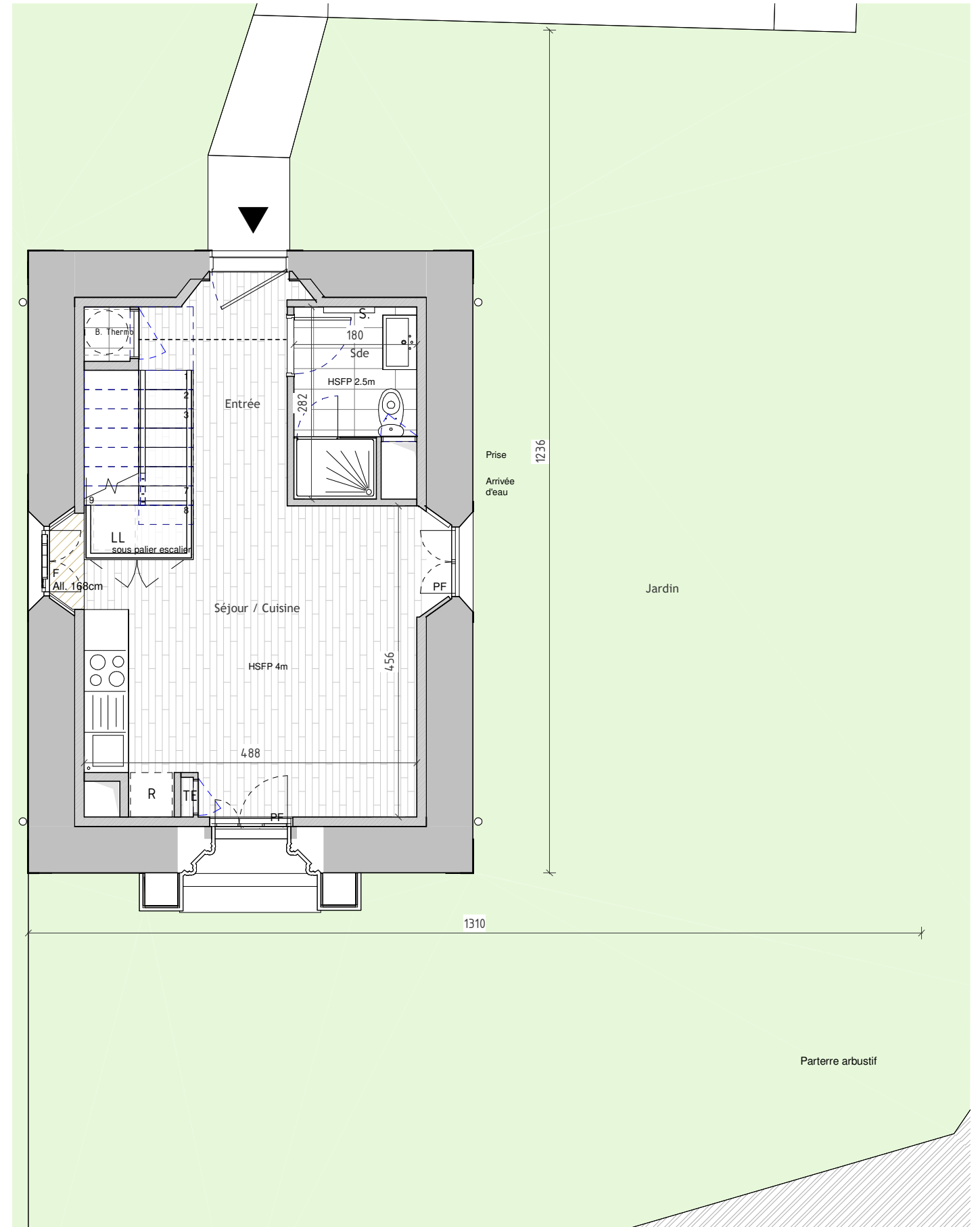


DATE DE CRÉATION	20.05.2022
DATE DERNIÈRE MISE À JOUR	12.07.2023
INDICE	C

R+1



RDC



Le présent projet exprime les dispositions générales du lot. Les côtes dépendent du choix final du propriétaire concernant l'aménagement de celui-ci. Ces côtes, et donc les surfaces, sont indicatives et sujettes à modification en fonction notamment des nécessités techniques, des vérifications des relevés des existants en cours de chantier, et de l'avis et des demandes des services de l'urbanisme, des services de la DRAC et de l'Architecte des Bâtiments de France.