

CHÂTEAU DE L'ÉRAUDIÈRE

4, chemin de l'Éraudière
44300 NANTES

Projet de restauration

Type	Niveau	N° Appartement
T2	RDC	005

TABEAU DE SURFACES

SURFACES AVANT TRAVAUX	
Surface plateau	44.47 m ²
Surface carrez avant travaux	39.22 m ²
SURFACES PROJETÉES	
Séjour / Cuisine	23.48 m ²
Ch.1	10.47 m ²
Sde	6.80 m ²
SURFACE HABITABLE	
Jardin	34.86 m ²
SURFACE ANNEXE	
TOTAL SURFACE PRIVATIVE	75.62 m ²

Nota: La surface de placard est incluse dans celle des pièces attenantes

LEGENDE

	HSP < 1.80m
HSFP	Hauteur sous faux-plafond
PF.	Porte fenêtre
F.	Fenêtre
P.	Porte
All.	Allège
LL	Lave-linge
BEC	Ballon eau chaude sanitaire individuel
B. thermo	Ballon thermodynamique individuel
R	Emplacement pour réfrigérateur
TE	Tableau électrique
GC	Garde-corps / Lisse de protection
S.	Sèche serviettes

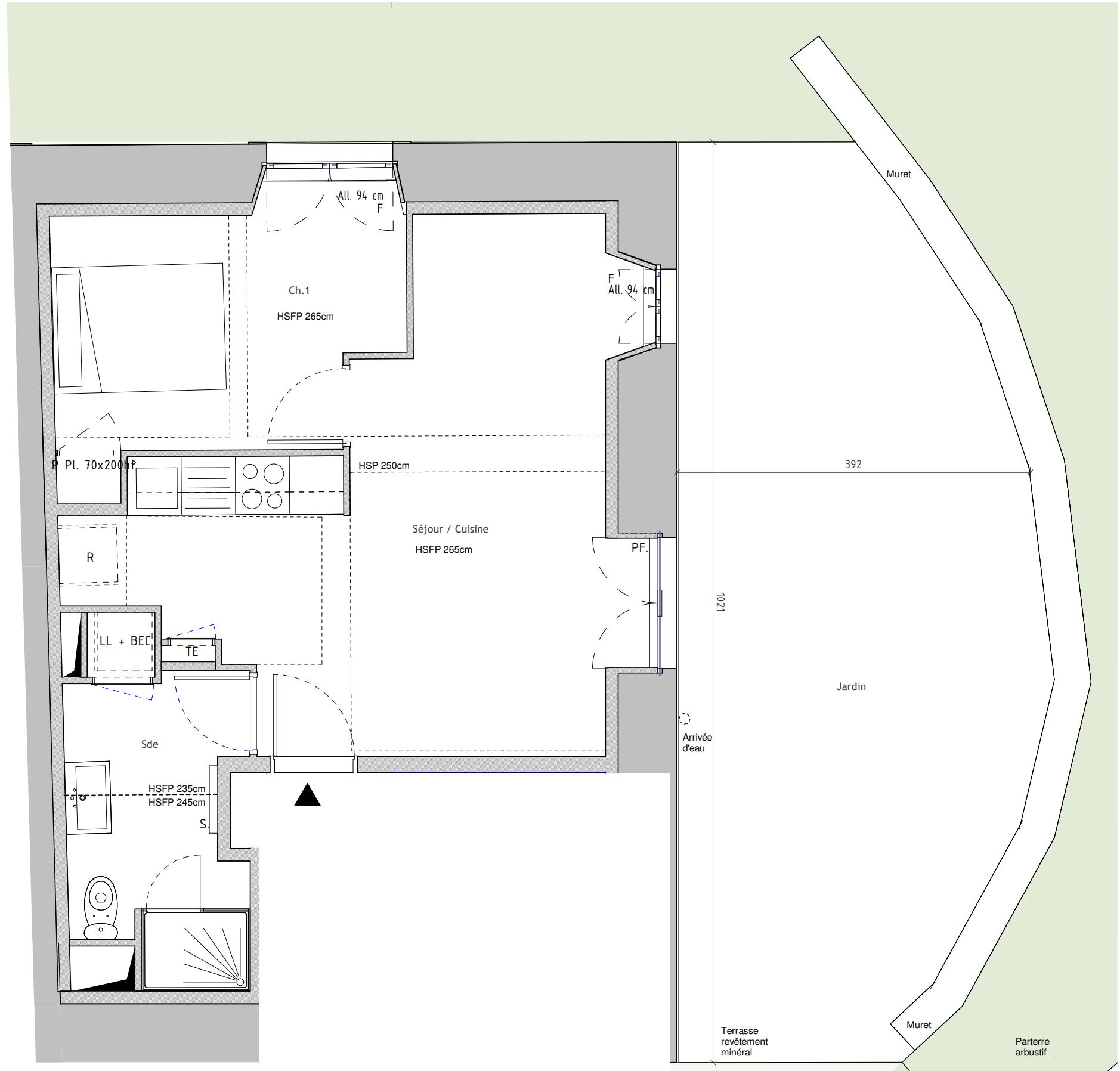
PLAN DE REPÉRAGE



0 50 cm 1 2.5 m

Echelle

Le présent projet exprime les dispositions générales du lot. Les côtes dépendent du choix final du propriétaire concernant l'aménagement de celui-ci. Ces côtes, et donc les surfaces, sont indicatives et sujettes à modification en fonction notamment des nécessités techniques, des vérifications des relevés des existants en cours de chantier, et de l'avis et des demandes des services de l'urbanisme, des services de la DRAC et de l'Architecte des Bâtiments de France.



DATE DE CRÉATION	20.05.2022
DATE DERNIÈRE MISE A JOUR	12.07.2023
INDICE	D