

CHÂTEAU DE L'ÉRAUDIÈRE

4, chemin de l'Éraudière
44300 NANTES

Projet de restauration

Type	Niveau	N° Appartement
T3	RDC	001

TABEAU DE SURFACES

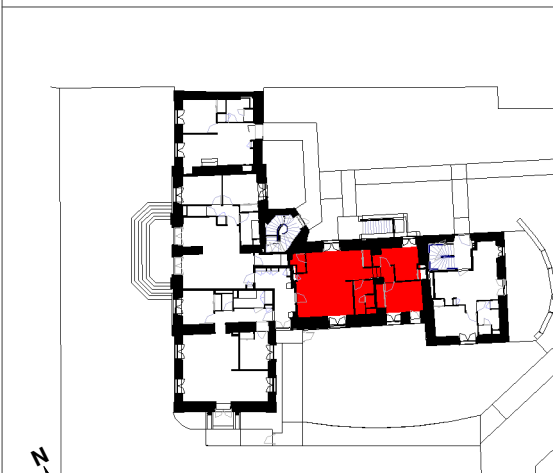
SURFACES AVANT TRAVAUX	
Surface plateau	71.39 m ²
Surface carrez avant travaux	65.97 m ²
SURFACES PROJETÉES	
Séjour / Cuisine	33.97 m ²
Ch.2	11.39 m ²
Ch.1	9.59 m ²
Sde	5.16 m ²
Cellier	1.98 m ²
Dgt	1.67 m ²
SURFACE HABITABLE	
	63.76 m ²
Jardin	79.58 m ²
SURFACE ANNEXE	
	79.58 m ²
TOTAL SURFACE PRIVATIVE	
	143.34 m ²

Nota: La surface de placard est incluse dans celle des pièces attenantes

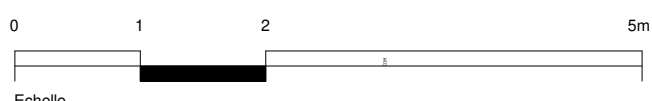
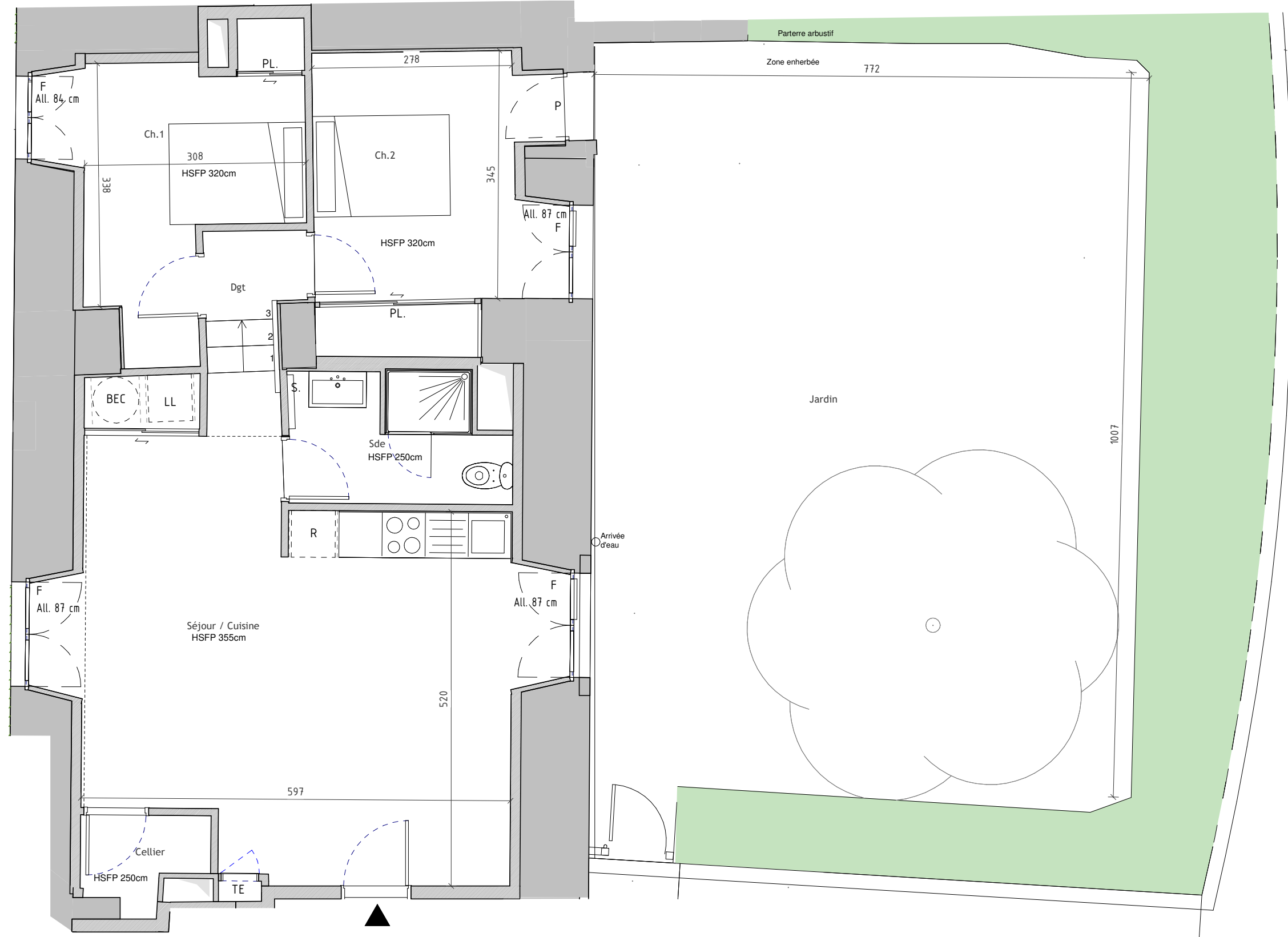
LEGENDE

	HSP < 1.80m
HSFP	Hauteur sous faux-plafond
PF.	Porte fenêtre
F.	Fenêtre
P.	Porte
All.	Allège
LL	Lave-linge
BEC	ballon eau chaude sanitaire individuel
R	Emplacement pour réfrigérateur
TE	Tableau électrique
GC	Garde-corps / Lisse de protection
S.	Sèche serviettes

PLAN DE REPÉRAGE



DATE DE CRÉATION	20.05.2022
DATE DERNIÈRE MISE A JOUR	17.10.2022
INDICE	B



Le présent projet exprime les dispositions générales du lot. Les côtes dépendent du choix final du propriétaire concernant l'aménagement de celui-ci. Ces côtes, et donc les surfaces, sont indicatives et sujettes à modification en fonction notamment des nécessités techniques, des vérifications des relevés des existants en cours de chantier, et de l'avis et des demandes des services de l'urbanisme, des services de la DRAC et de l'Architecte des Bâtiments de France.