

HÔTEL - DIEU DE DOURDAN

MAISON JEAN SARRAN & ÎLOT SAINT - VINCENT

7 Rue Debertrand
91410 DOURDAN

Projet de restauration – Indice: A

Lot: C15 Etage: R+1 Type: T3

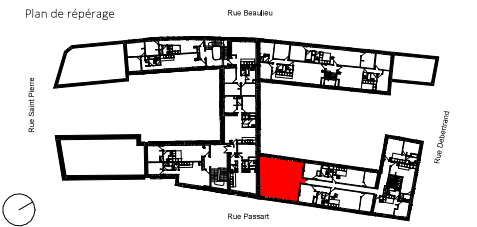


Tableau des surfaces

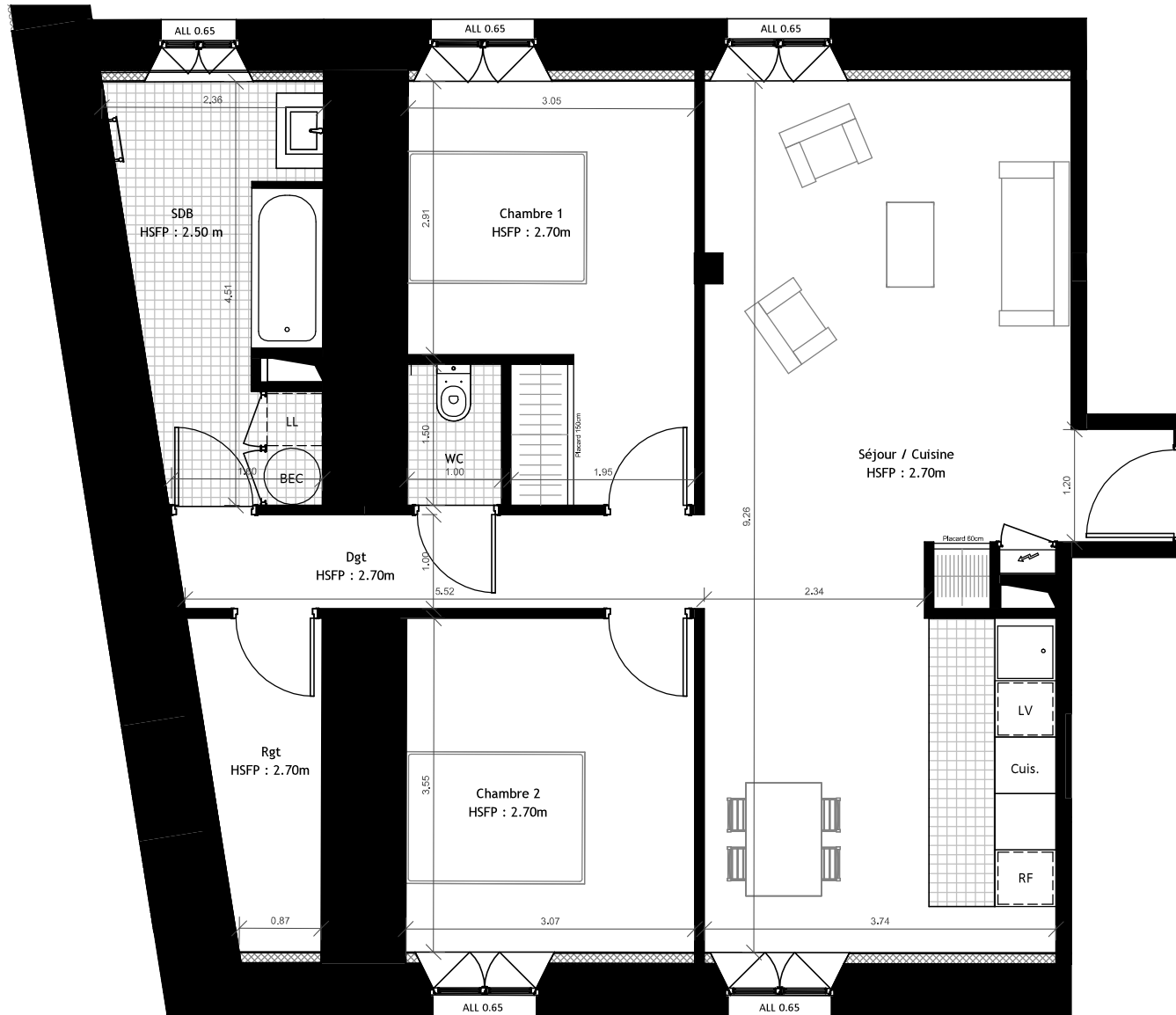
Pièces	Surfaces habitables projetées
Séjour / Cuisine	36.0
Chambre 1	11.9
Chambre 2	10.9
SDB	8.6
Dgt	5.6
Rgt	4.1
WC	1.5
Total	78.6

Surface Carrez avant travaux
79.83 m²

Légende :

- BEC - Balon d'eau chaude
- LL - Lave linge
- LV - Lave vaisselle
- RF - Réfrigérateur
- ALL - Allège

Le présent projet exprime les dispositions générales du lot.
Les côtes dépendent du choix final du propriétaire concernant l'aménagement de celui-ci. Ces côtes, et donc les surfaces, sont indicatives et sujettes à modification en fonction notamment des nécessités techniques, des vérifications des relevés des existants en cours de chantier, et de l'avis et des demandes des services de l'urbanisme, des services de la DRAC et de l'architecte des Bâtiments de France.



Appartement C15
Type T3

