



"LES VOILES D'OR"

Bd du 14 Juillet - LE BARCARES



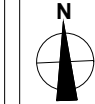
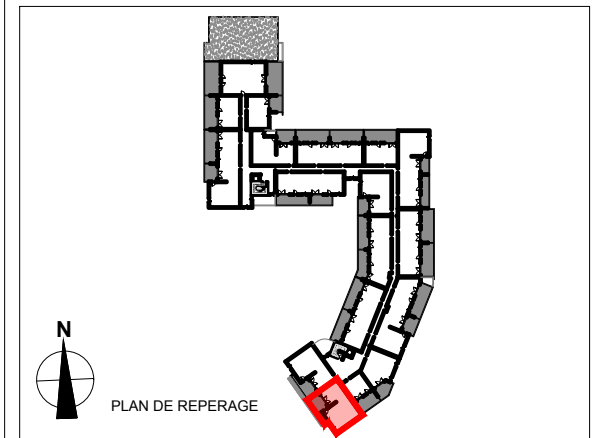
BÂTIMENT E : **SIA**



BÂTIMENT	ETAGE	TYPE	N° APPT
E	R+3	T3	B311

Séjour / cuisine	27.57m ²
Chambre 1	13.70m ²
Chambre 2	10.69m ²
Dégagement	3.13m ²
Salle d'eau	4.54m ²
Wc	2.15m ²
Surface Habitable	61.78m²

Balcon	15.10m ²
Total surf. extérieure	15.10m²



PLAN DE REPERAGE

VISA CLIENT(S) :

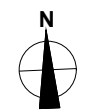
Edité le : 24.10.2024

Baie vitrée 1 fixe et 2 OF	Porte fenêtre	fenêtre	Volet roulant électrique	Tableau électrique	Faux plafond	Emprises réglementaires PMR (à titre indicatif)

UNE MARQUE ALTAREA

DES MODIFICATIONS SONT SUSCEPTIBLES D'ÊTRE APPORTÉES À CE PLAN EN FONCTION DES NECESSITES TECHNIQUES OU RÉGLEMENTAIRES DE LA RÉALISATION, TANT EN CE QUI CONCERNE LES DIMENSIONS LIBRES, QUE L'ÉQUIPEMENT.

Architecte :



LES SURFACES, LES HAUTEUR SOUS PLAFOND AINSI QUE LES HAUTEURS DE SEUILS OU D'ALLÈGES INDICUÉES SONT APPROXIMATIVES. LES RETOMBÉES, SOFFITES, FAUX-PLAFONDS, TRAPPES DE VISITES, AINSI QUE L'EMPLACEMENT DES DESCENTES D'EAUX PLUVIALES, DES ÉQUIPEMENTS SANITAIRES NE SONT PAS TOUS FIGURÉS OU LE SONT À TITRE INDICATIF. LE NOMBRE, LA TAILLE ET L'EMPLACEMENT DES RADIATEURS SONT DONNÉS À TITRE INDICATIF ET SERONT PRÉCISÉS APRÈS ÉTUDE THERMIQUE. AUCUN ÉLÉMENT DE CUISINE N'EST FOURNI HORS ACHAT PACK.