



"LES VOILES D'OR"

Bd du 14 Juillet - LE BARCARES



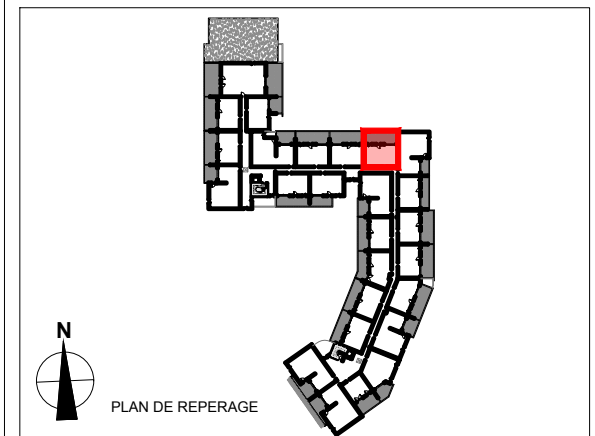
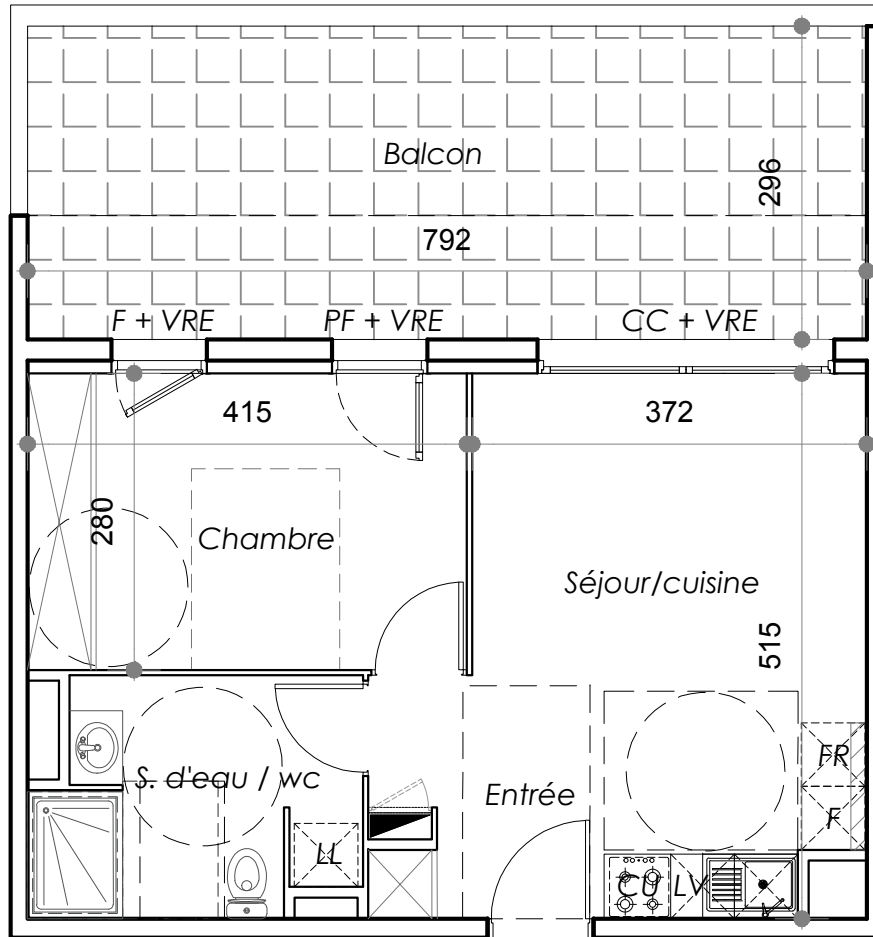
BÂTIMENT E : SIA



BÂTIMENT	ETAGE	TYPE	N° APPT
E	R+3	T2	A309

Tableau des Surfaces Habitables	
Entrée	1.45m ²
Séjour / cuisine	19.31m ²
Chambre	11.62m ²
Salle d'eau / Wc	6.61m ²
Surface Habitable	38.99m²

Tableau des Surfaces Extérieures	
Balcon	23.50m ²
Total surf. extérieure	23.50m²



UNE MARQUE ALTAREA



DES MODIFICATIONS SONT SUSCEPTIBLES D'ÊTRE APPORTÉES À CE PLAN EN FONCTION DES NÉCESSITÉS TECHNIQUES OU RÉGLEMENTAIRES DE LA RÉALISATION, TANT EN CE QUI CONCERNE LES DIMENSIONS LIBRES, QUE L'ÉQUIPEMENT.

Architecte :



VISA CLIENT(S) :

Edité le : 17.11.2023

LES SURFACES, LES HAUTEUR SOUS PLAFOND AINSI QUE LES HAUTEURS DE SEUILS OU D'ALLEGES INDICUÉES SONT APPROXIMATIVES. LES RETOMBÉES, SOFFITES, FAUX-PLAFONDS, TRAPPES DE VISITES, AINSI QUE L'EMPLACEMENT DES DESCENTES D'EAUX PLUVIALES, DES ÉQUIPEMENTS SANITAIRES NE SONT PAS TOUS FIGURÉS OU LE SONT À TITRE INDICATIF. LE NOMBRE, LA TAILLE ET L'EMPLACEMENT DES RADIATEURS SONT DONNÉS À TITRE INDICATIF ET SERONT PRÉCISÉS APRÈS ÉTUDE THERMIQUE. AUCUN ÉLÉMENT DE CUISINE N'EST FOURNI HORS ACHAT PACK.