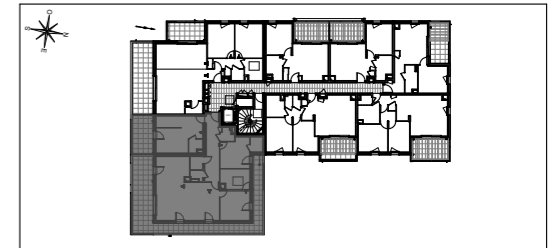


LES SENSORIELLES

AVENUE JEAN MOULIN
83400 HYERES



BATIMENT CANOPEE
Appartement de 4 pièces
n°C401 au 4ème étage



SEJOUR CUISINE	46,09 m ²
CHAMBRE 1	13,88 m ²
CHAMBRE 2	13,00 m ²
CHAMBRE 3	12,47 m ²
DGT	8,71 m ²
SDB	8,29 m ²
DRESSING	7,80 m ²
ENTREE	4,74 m ²
SDE 2	2,75 m ²
BUANDERIE	2,53 m ²
SDE 1	2,51 m ²
WC	2,42 m ²
CELLIER INDEPENDANT	1,94 m ²
PLACARD	1,67 m ²
SURFACE TOTALE HABITABLE	128,80 m²
TERRASSE	49,15 m ²
SURFACE TOTALE PRIVATIVE	177,95 m²

LEGENDE			
LL	LAVE LINGE	PF	PORTE FENÊTRE
LV	LAVE-VAISSELLE	AV	ALLEGE VITRÉE
TRI	TRI COLLECTIF	GC	GARDE-CORPS
MP	MODULE PACK	VR	VOLET ROULANT
CUI	BLOC CUISSON	VF	VOLET FIXE
F	REFRIGERATEUR	ETEL	ESPACE TECH ELEC DU LOGEMENT
LC	LINEAIRE COMPLEMENTAIRE		
	LIMITE SUP DES TRAPPES DE VISITE DES CUISINES <75 CM DU SOL FINI		
	SOFFITE Ht mini. 220 cm		BALLON D'EAU CHAUDE
	RETOMBEE DE POUTRE		CHAUDIERE
			PAC triple service

Hauteur sous-plafond des pièces principales sauf mention particulière: 2,50m

Des modifications sont susceptibles d'être apportées à ce plan en fonction des nécessités techniques ou réglementaires de la réalisation, tant en ce qui concerne les dimensions libres, que l'équipement. Les surfaces, les hauteurs sous plafonds ainsi que les hauteurs de seuils ou d'allèges indiquées sont approximatives. Les retombées, soffites, faux-plafonds, trappes de visites, ainsi que l'emplacement des descentes d'eaux pluviales, des équipements sanitaires ne sont pas tous figurés ou le sont à titre indicatif. Le nombre, la taille et l'emplacement des radiateurs sont donnés à titre indicatif et seront précisés après étude thermique. Aucun élément de cuisine n'est fourni hors achat pack.

