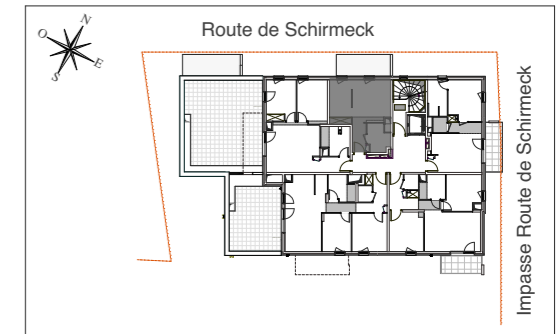


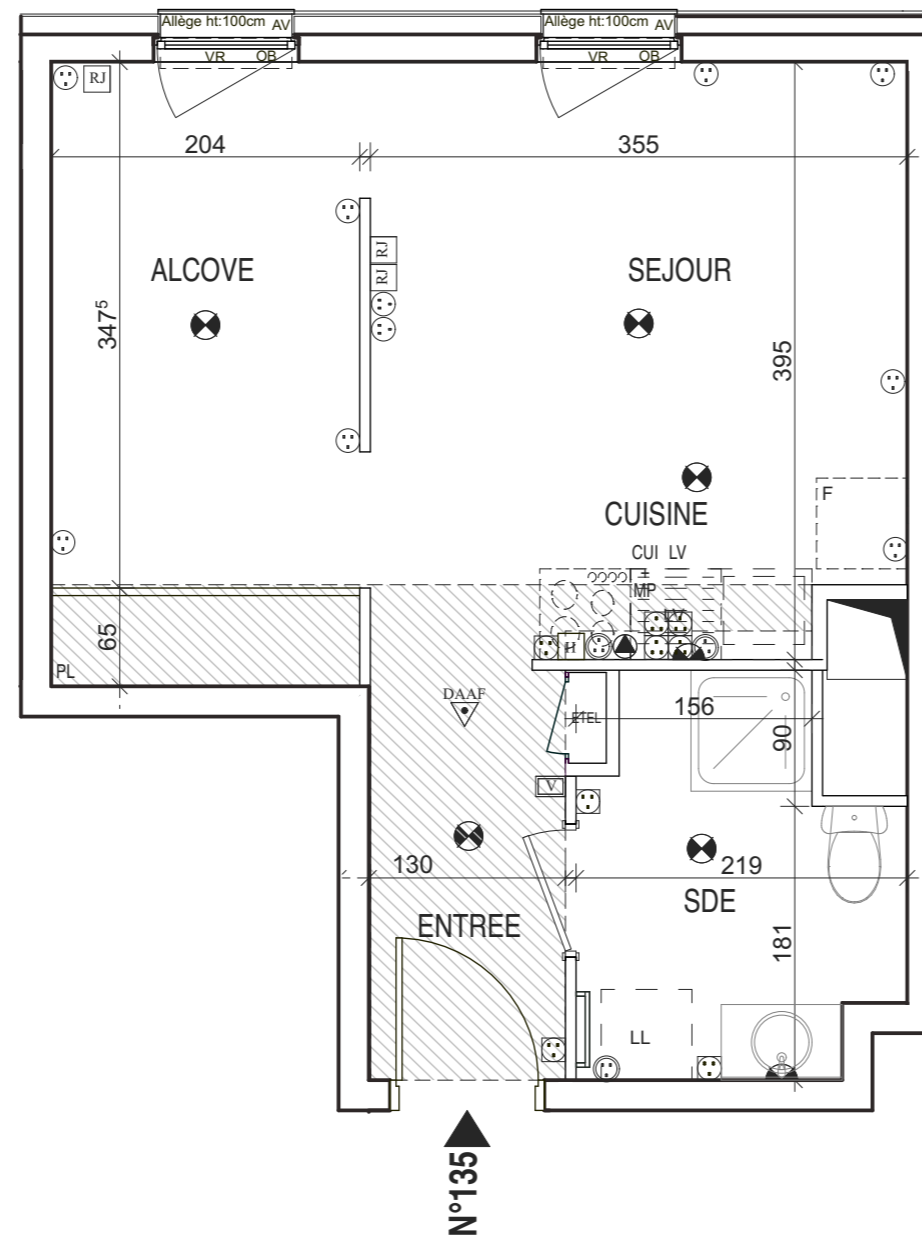
NEW LINK

263, route de Schirmeck
67200 Strasbourg



Studio évolutif n° 135 au 3ème étage

ENTREE	3,51 m ²
ALCOVE	8,41 m ²
SÉJOUR/CUISINE	13,91 m ²
SALLE D'EAU	4,95 m ²
SURFACE TOTALE HABITABLE	30,78 m²



LEGENDE					
	PRISE 16A COMMANDEE		APPLIQUE EXTERIEURE		
	PRISE 16A		DETECTEUR ET AVERTISSEUR AUTONOME DE FUMEE (LE SET ELECTRICITE POURRA AJUSTER LA POSITION DU DAAF SI NECESSAIRE)		
	PRISE ETANCHE		VIDEOPHONE		
	PRISE 32A		PRISE RJ 45		
	PRISE 16A SPECIALISEE (Lave-vaisselle ou Lave-linge)		ESPACE TECHNIQUE ELECTRIQUE DU LOGT.		
	PRISE 20A SPECIALISEE (Four)		ROBINET DE PUISAGE		
	PRISE 16A HAUTE		SECHE-SERVIETTES		
	PRISE 16A HAUTE MICRO-ONDES		RETOMBEE DE POUTRE		
	SORTIE DE FIL HOTTE		FAUX-PLAFOND, SOFFITE		
	SORTIE DE FIL EN PLAFOND				
	SORTIE DE FIL EN APPLIQUE				
LL	LAVE LINGE	CUI	BLOC CUISSON	LC	LINEAIRE COMPLEMENT.
LV	LAVE VAISSELLE	F	REFRIGERATEUR	TRI	TRI SELECTIF
VR	VOLET ROULANT				

Hauteur sous plafond des pièces principales sauf mention particulière: 2,50m

Echelle		Date	25.03.2024	Indice: 3
---------	--	------	------------	-----------

SERIE NOTAIRE V2



DES MODIFICATIONS SONT SUSCEPTIBLES D'ETRE APPORTEES A CE PLAN EN FONCTION DES NECESSITES TECHNIQUES OU REGLEMENTAIRES DE LA REALISATION, TANT EN CE QUI CONCERNE LES DIMENSIONS LIBRES, QUE L'EQUIPEMENT. LES SURFACES, LES HAUTEURS SOUS PLAFOND AINSI QUE LES HAUTEURS DE SEUILS OU D'ALLEGES INDIQUEES SONT APPROXIMATIVES. LES RETOMBES, SOFFITES, FAUX-PLAFOND, TRAPPES DE VISITE AINSI QUE L'EMPLACEMENT DES DESCENTES D'EAUX PLOUVIALES, DES EQUIPEMENTS SANITAIRES NE SONT PAS TOUS FIGURES OU LE SONT A TITRE INDICATIF. LE NOMBRE, LA TAILLE ET L'EMPLACEMENT DES RADIATEURS SONT DONNES A TITRE INDICATIF ET SERONT PRECISES APRES ETUDE THERMIQUE. AUCUN ELEMENT DE CUISINE N'EST FOURNI HORS ACHAT PACK.