

MAISON DE LA CAVALERIE

1, rue du 4ème Rgt Spahis Marocains
68250 Rouffach

Projet de restauration - Indice C

Lot B01 Type Duplex T3 bis RDC / R+1

Plan de situation

Bâtiment B



Tableau des surfaces

SURFACE AVANT TRAVAUX

Surface Carrez : 92.8m²
Surface Plateau: 106.3m²

SURFACE HABITABLES PROJETEES

Pièces: Surfaces habitables:

Entrée 6.6 m²
Séjour 37.3 m²
WC 1.5 m²
Palier 8.1 m²
Chambre 01 9.5 m²
Chambre 02 10.1 m²
Salle de bain 4.1 m²
WC 2 0.9 m²

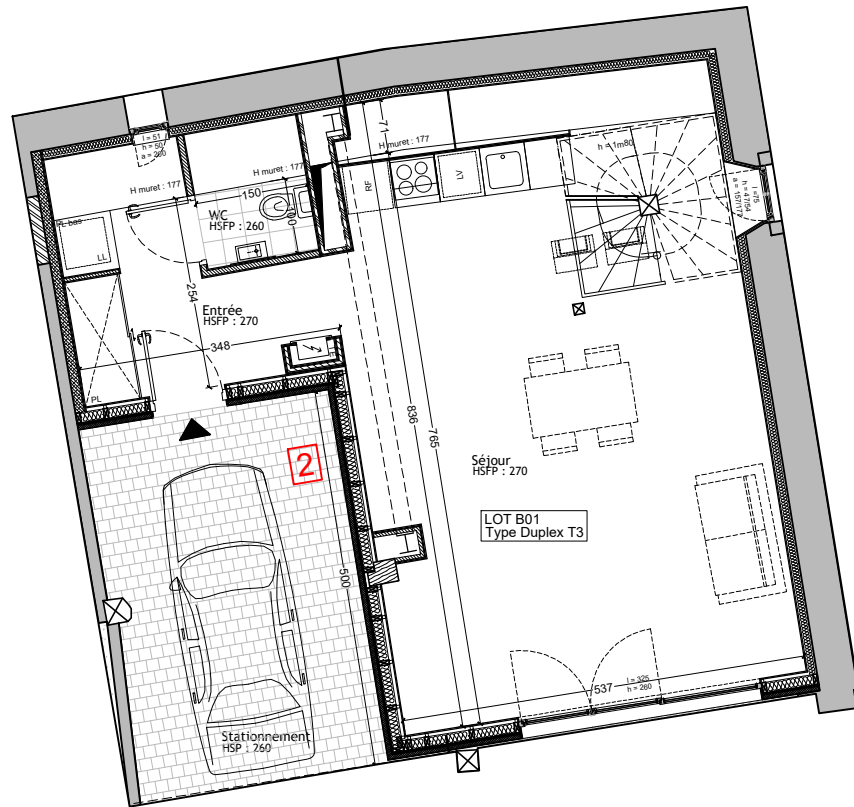
TOTAL 78.1 m²
Stationnement 16.3m²

h<1.80m

5.1 m²

Hauteurs hors retombée de poutres

Le présent projet exprime les dispositions générales du lot. Les côtes dépendent du choix final du propriétaire concernant l'aménagement de celui-ci. Ces côtes, et donc les surfaces, sont indicatives et sujettes à modification en fonction notamment des nécessités techniques, des vérifications des relevés des existants en cours de chantier, et de l'avis et des demandes des services de l'urbanisme, des services de la DRAC et de l'Architecte des Bâtiments de France.



REZ DE CHAUSSEE



1ER ETAGE

PL: Placard
BEC: Ballon d'eau chaude
TE: Tableau électrique

LL: Lave-linge
s: seuil
m: marche



0 1 2 5m

