

# L'ARCHIPEL

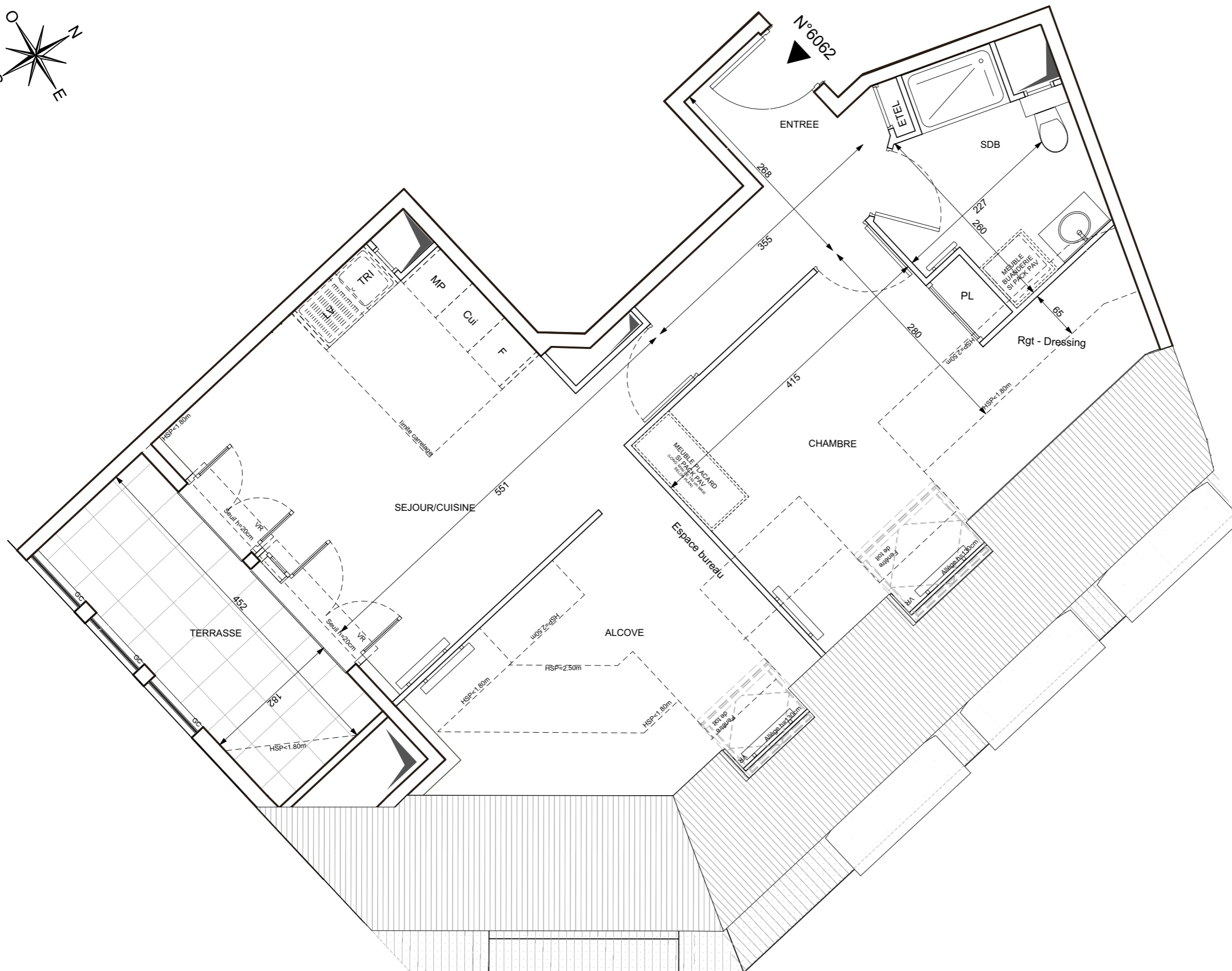
Route de Seine Lot 2  
95 240 - CORMEILLES EN PARISIS



## HALL RECIF

Appartement de 2 pièces évolutifs  
n° 6062 au 6<sup>ème</sup> étage

ENTREE	6,43 m <sup>2</sup>
SEJOUR/CUISINE	18,60 m <sup>2</sup>
CHAMBRE	14,46 m <sup>2</sup>
ALCOVE	7,75 m <sup>2</sup>
SDB	6,30 m <sup>2</sup>
<b>SURFACE TOTALE HABITABLE</b>	<b>53,54 m<sup>2</sup></b>
TERRASSE	7,53 m <sup>2</sup>
HSP<1.80m	5,60 m <sup>2</sup>
<b>SURFACE TOTALE PRIVATIVE</b>	<b>66,67 m<sup>2</sup></b>



LEGENDE			
LL	LAVE-LINGE	OB	OSSILO-BATTANT
LV	LAVE-VAISSELLE	CUI	BLOC CUISSON
TRI	TRI SELECTIF	F	REFRIGERATEUR
MP	MODULE PACK (SI PACKPAV OU PAL ACHETE ENSUPPLEMENT)	LC	LINEAIRE COMPLEMENT. (EXIGENCE NF HABITAT)
AV	ALLEGE VITREE	LIMITE SUP. DES TRAPPES DE VISITE DES CUISINES < 75CM DU SOL FINI	
GC	GARDE-CORPS	VR	VOLET ROULANT
	SOFFITE	ETEL	ESPACE TECH. ELEC. DU LOGEMENT
	RETOMBEE DE POUTRE		RADIATEUR
			SECHE-SERV.

Hauteur sous plafond des pièces principales sauf mention particulière : 2,50 m

Echelle		Date	17/07/2022	Indice : 2
---------	--	------	------------	------------