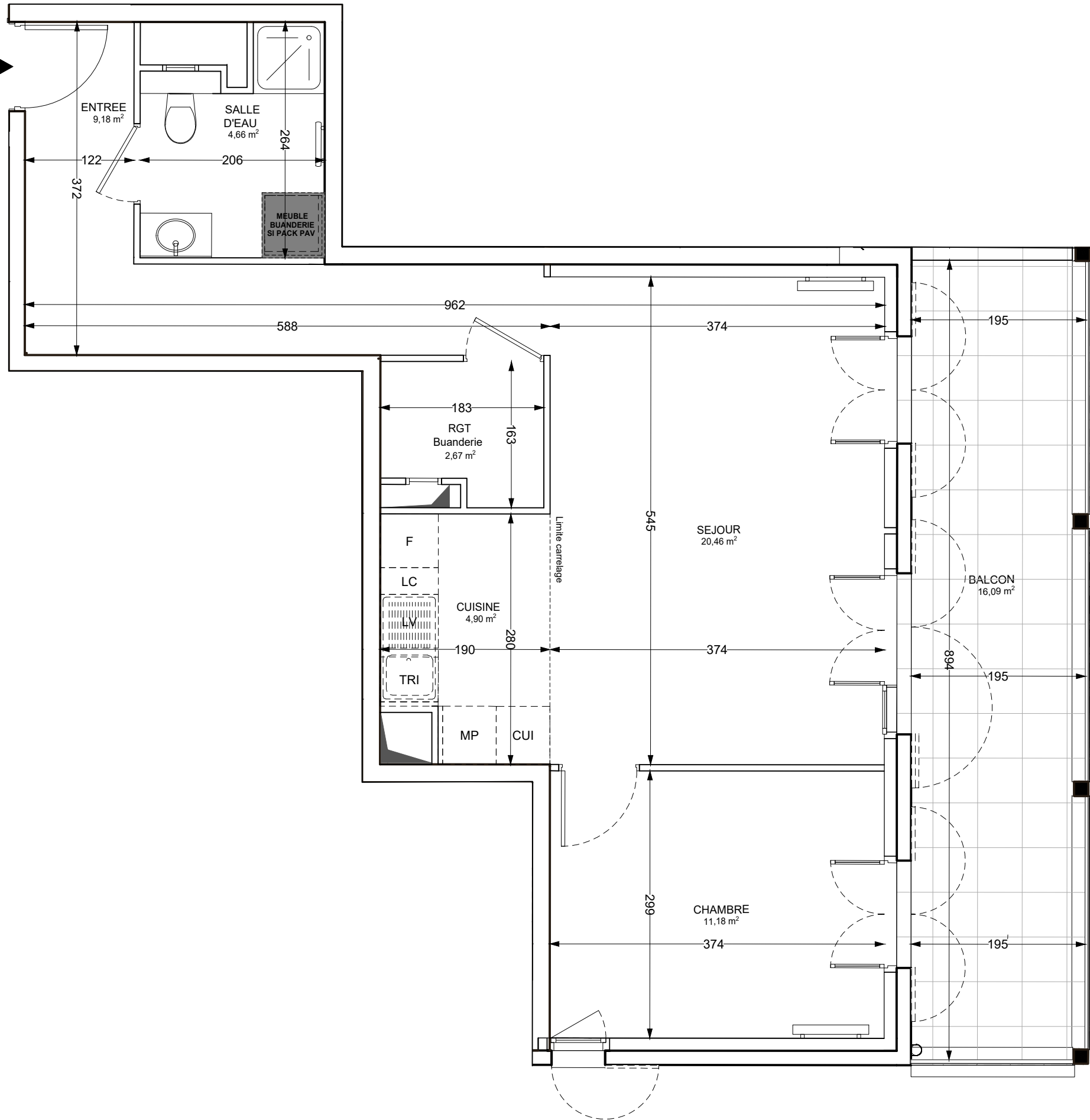
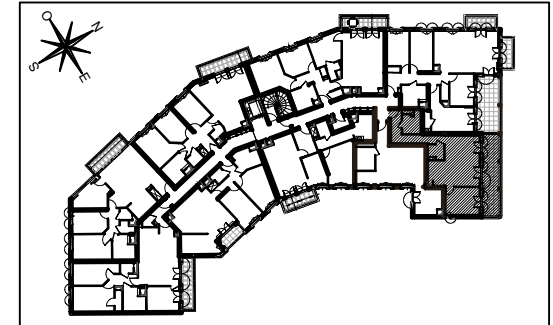


N°6023A



L'ARCHIPEL

Route de Seine Lot 2
95 240 - CORMEILLES EN PARISIS



HALL RECIF Appartement 2 pièces n° 6023A au 2^{ème} étage

ENTREE	9,18 m ²
SEJOUR	20,46 m ²
CHAMBRE	11,18 m ²
SDE	1,78 m ²
RANGEMENT	2,67 m ²
SURFACE TOTALE HABITABLE	45,27 m²
BALCON	16,09 m ²
SURFACE TOTALE PRIVATIVE	61,36 m²

LEGENDE			
LL	LAVE-LINGE	OB	OSSILO-BATTANT
LV	LAVE-VAISSELLE	CUI	BLOC CUISSON
TRI	TRI SELECTIF	F	REFRIGERATEUR
MP	MODULE PACK (SI PACKPAV OU PAL ACHETE ENSUPPLEMENT)	LC	LINEAIRE COMPLEMENT. (EXIGENCE NF HABITAT)
AV	ALLEGE VITREE	LIMITE SUP. DES TRAPPES DE VISITE DES CUISINES < 75CM DU SOL FINI	
GC	GARDE-CORPS	VR	VOLET ROULANT
	SOFFITE	ETEL	ESPACE TECH. ELEC. DU LOGEMENT
	RETOMBEE DE POUTRE		RADIATEUR
			SECHE-SERV.

Hauteur sous plafond des pièces principales sauf mention particulière : 2.50 m

Echelle		Date	19/12/2023	Indice	: 3
---------	--	------	------------	--------	-----

DES MODIFICATIONS SONT SUSCEPTIBLES D'ETRE APPORTEES A CE PLAN EN FONCTION DES NECESSITES TECHNIQUES OU REGLEMENTAIRES DE LA REALISATION, TANT EN CE QUI CONCERNE LES DIMENSIONS LIBRES, QUE L'EQUIPEMENT. LES SURFACES, LES HAUTEURS SOUS PLAFOND AINSI QUE LES HAUTEURS DE SEUILS OU D'ALLEGES INDIQUEES SONT APPROXIMATIVES. LES RETOMBEEES, SOFFITES, FAUX-PLAFONDS, TRAPPES DE VISITES, AINSI QUE L'EMPLACEMENT DES DESCENTES D'EAUX PLUVIALES, DES EQUIPEMENTS SANITAIRES NE SONT PAS TOUS FIGURES OU LE SONT A TITRE INDICATIF. LE NOMBRE, LA TAILLE ET L'EMPLACEMENT DES RADIATEURS SONT DONNES A TITRE INDICATIF ET SERONT PRECISES APRES ETUDE THERMIQUE. AUCUN ELEMENT DE CUISINE N'EST FOURNI HORS ACHAT PACK.