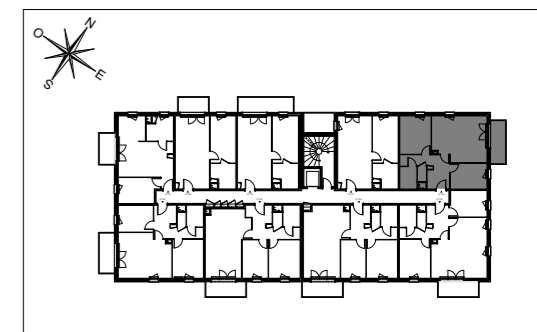
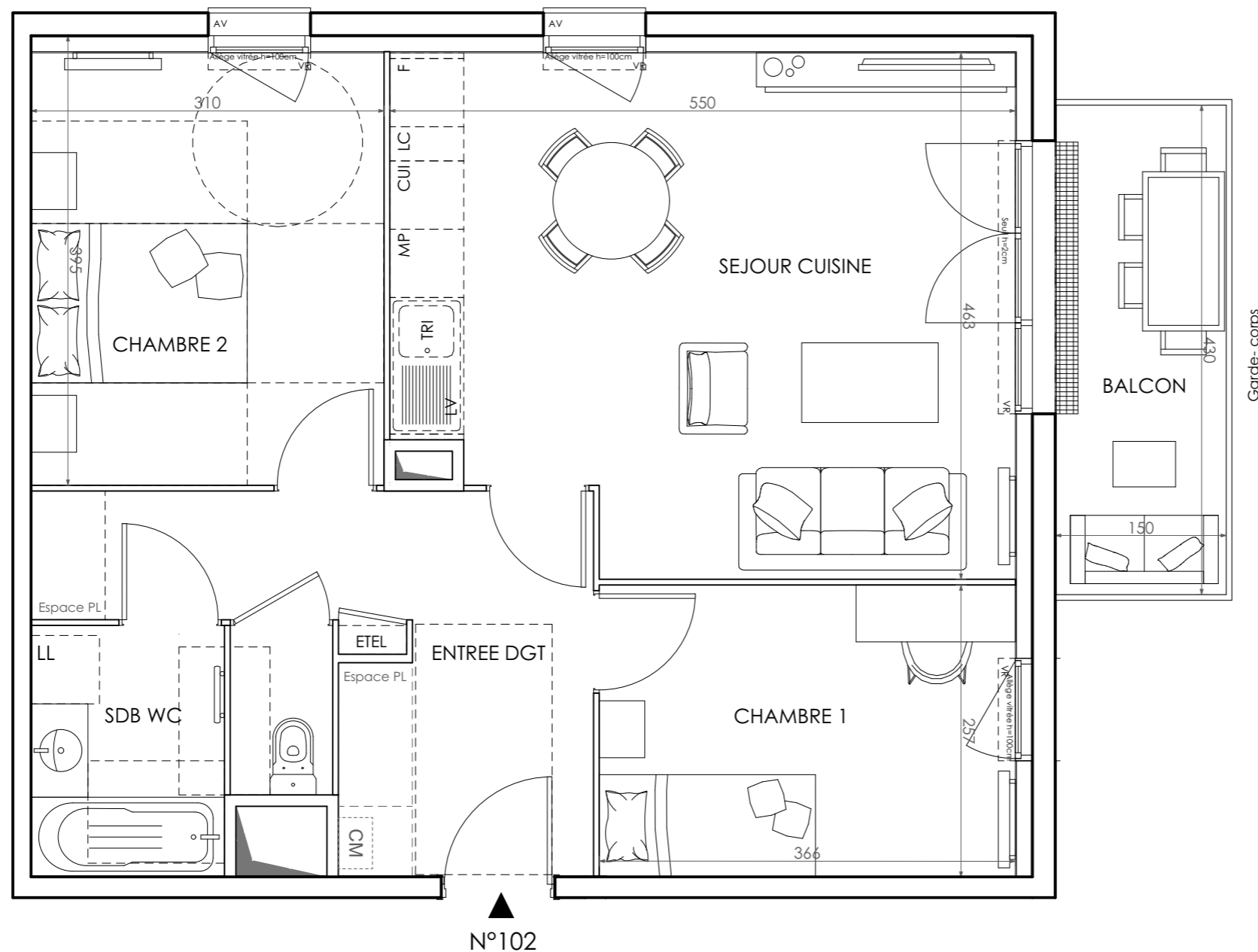


JARDINS EN VOGUE

RUE ARNAUD DE VOGUE
18000 - BOURGES



Appartement de 3 pièces
n° 102 au 1er étage



ENTREE DGT	10,42 m ²
SEJOUR CUISINE	23,79 m ²
CHAMBRE 1	9,38 m ²
CHAMBRE 2	11,79 m ²
SDB WC	5,17 m ²
SURFACE TOTALE HABITABLE	60,55 m²
BALCON	7,15 m ²
SURFACE TOTALE EXTERIEURE	7,15 m²
SURFACE TOTALE PRIVATIVE	67,70 m²

LEGENDE			
LL	LAVE-LINGE	CM	CHAUDIERE MURALE
LV	LAVE-VAISSELLE	CUI	BLOC CUISSON
TRI	TRI SELECTIF	F	REFRIGERATEUR
MP	MODULE PACK (SI PACK PAV OU PAL ACHETE EN SUPPLEMENT)	LC	LINEAIRE COMPLEMENT. (EXIGENCE NF HABITAT)
AV	ALLEGE VITREE	LIMITE SUP. DES TRAPPES DE VISITE DES CUISINES < 75CM DU SOL FINI	
GC	GARDE-CORPS	VR	VOLET ROULANT
	SOFFITE	ETEL	ESPACE TECH. ELEC. DU LOGEMENT
	RETOMBEE DE POUTRE		RADIATEUR
			SECHE-SERV.

Hauteur sous plafond des pièces principales sauf mention particulière : ... m

Echelle		Date	29/09/2023	Indice : 0
---------	--	------	------------	------------