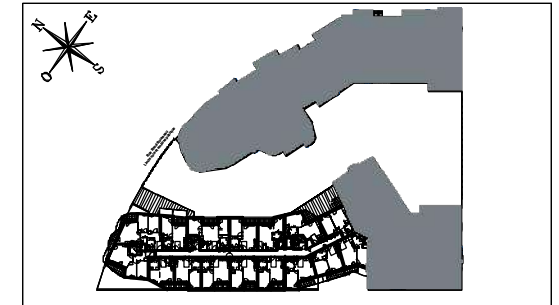


ASTRAL

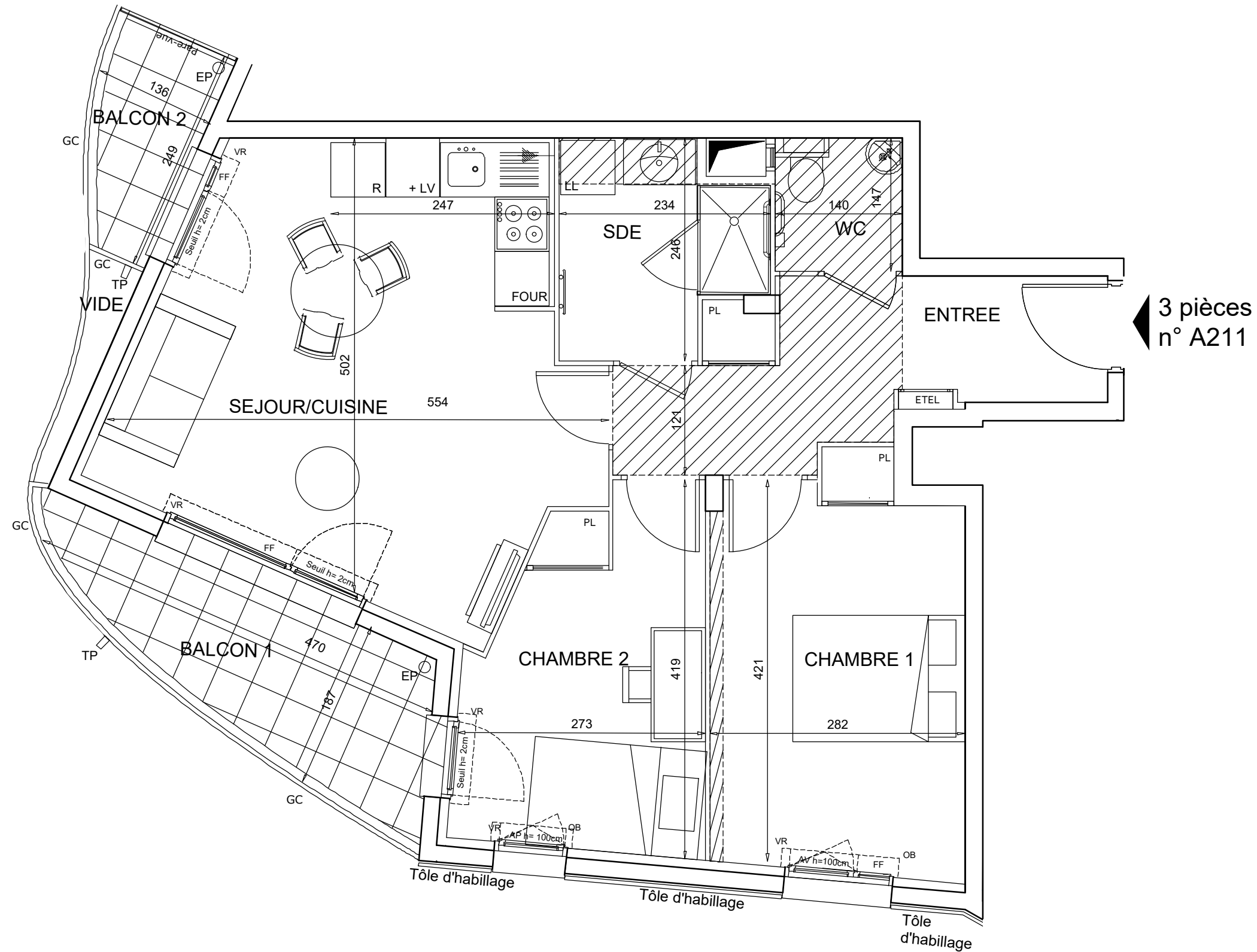
Ilot A3 ZAC cœur de Ville
95063 - BEZONS



**Résidence Promenade
Rousseau**

Appartement de 3 pièces
n° A211 au 2^{ème} étage

ENTREE	8,43 m ²
SEJOUR/CUISINE	22,39 m ²
CHAMBRE 1	12,30 m ²
CHAMBRE 2	9,54 m ²
SALLE D'EAU	4,76 m ²
WC	2,06 m ²
SURFACE TOTALE HABITABLE	59,48 m²
BALCON 1	7,38 m ²
BALCON 2	2,85 m ²
SURFACE TOTALE PRIVATIVE	69,71 m²



3 pièces
n° A211

LEGENDE

TP	TROP PLEIN		BARRES DE RELEVAGE
EP	EAU PLUVIALE	PDC	PLAQUE DE CUISSON
PL	PLACARD	R	REFRIGERATEUR
LL	LAVE-LINGE	LIMITE SUP. DES TRAPPES DE VISITE DES CUISINES < 75CM DU SOL FINI	
LV	LAVE-VAISSELLE	OB	OSCILLO BATTANT
TRI	TRI SELECTIF	VR	VOLET ROULANT
AV	ALLEGE VITREE	ETEL	ESPACE TECH. ELEC. DU LOGEMENT
GC	GARDE-CORPS		SOFFITE
	RETOMBEE DE POUTRE		SECHE-SERV.

Hauteur sous plafond des pièces principales sauf mention particulière : 2.50 m

Echelle	0 0,5 1m	Date	09/05/2022	Indice	: 0
---------	----------	------	------------	--------	-----

DES MODIFICATIONS SONT SUSCEPTIBLES D'ETRE APPORTEES A CE PLAN EN FONCTION DES NECESSITES TECHNIQUES OU REGLEMENTAIRES DE LA REALISATION, TANT EN CE QUI CONCERNE LES DIMENSIONS LIBRES, QUE L'EQUIPEMENT. LES SURFACES, LES HAUTEURS SOUS PLAFOND AINSI QUE LES HAUTEURS DE SEUILS OU D'ALLEGES INDIQUEES SONT APPROXIMATIVES. LES RETOMBES, SOFFITES, FAUX-PLAFONDS, TRAPPES DE VISITES, AINSI QUE L'EMPLACEMENT DES DESCENTES D'EAUX PLUVIALES, DES EQUIPEMENTS SANITAIRES NE SONT PAS TOUS FIGURES OU LE SONT A TITRE INDICATIF. LE NOMBRE, LA TAILLE ET L'EMPLACEMENT DES RADIATEURS SONT DONNES A TITRE INDICATIF ET SERONT PRECISES APRES ETUDE THERMIQUE, LE MOBILIER ET LES EQUIPEMENTS SONT INDICES A TITRE INDICATIF.