

LA TULIPE MANUFACTURE

27 boulevard Christophe Moncada
13 015 Marseille

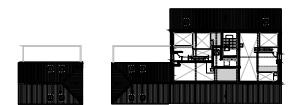
Projet de restauration - Indice A

Bâtiment D - D.2.06

Type T2 Bis Duplex

Plan de niveau

Mezzanine



R+2

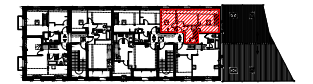


Tableau de surfaces

SURFACES EXISTANTES
Surface Carrez avant travaux 46.0 m²

SURFACES HABITABLES PROJETEES

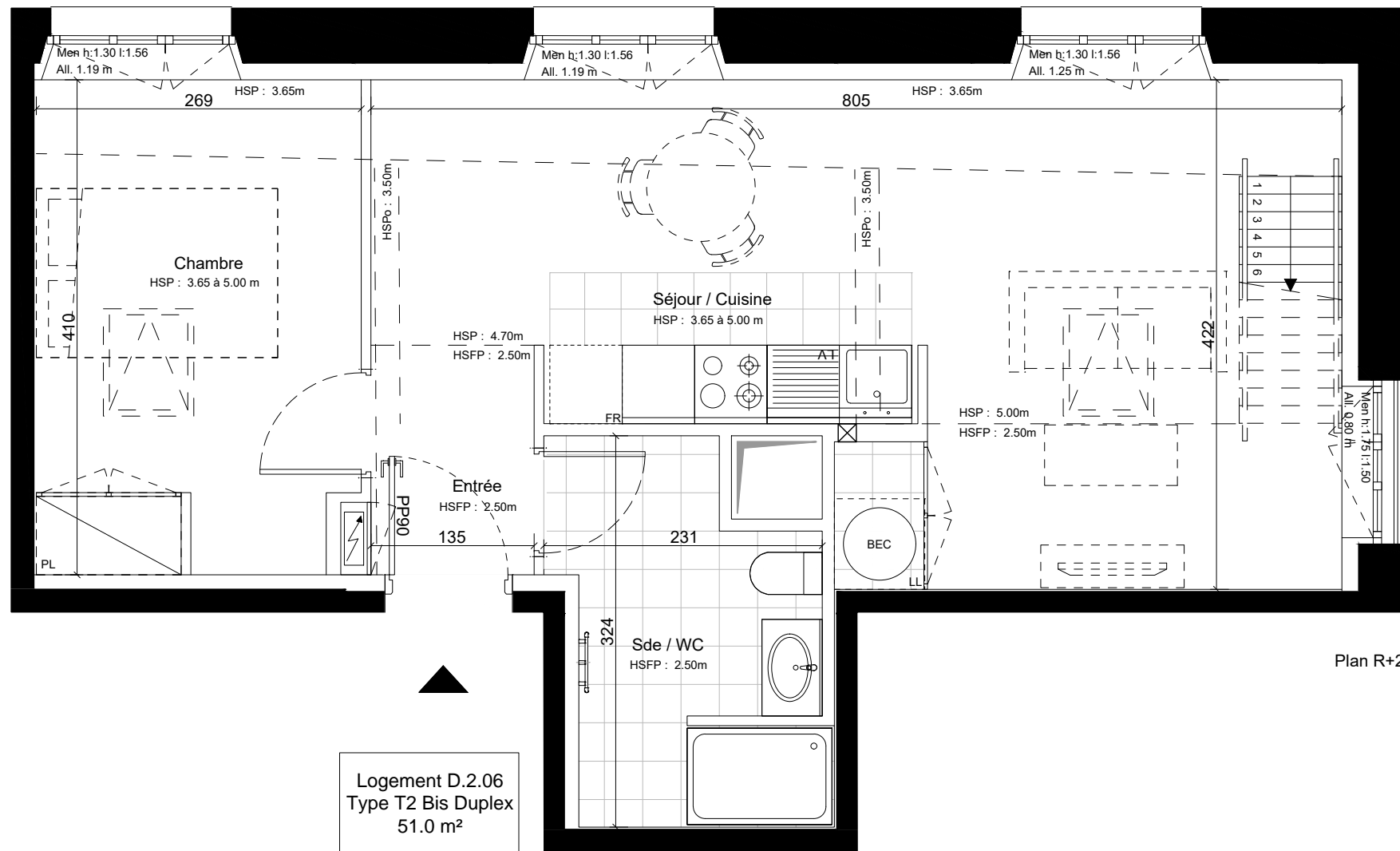
Pièces	Surfaces habitables
--------	---------------------

Entrée	2.6 m ²
Séjour / Cuisine :	26.4 m ²
Chambre :	10.8 m ²
Sde / WC :	6.2 m ²
Bureau :	5.0 m ²

TOTAL 51.0 m²

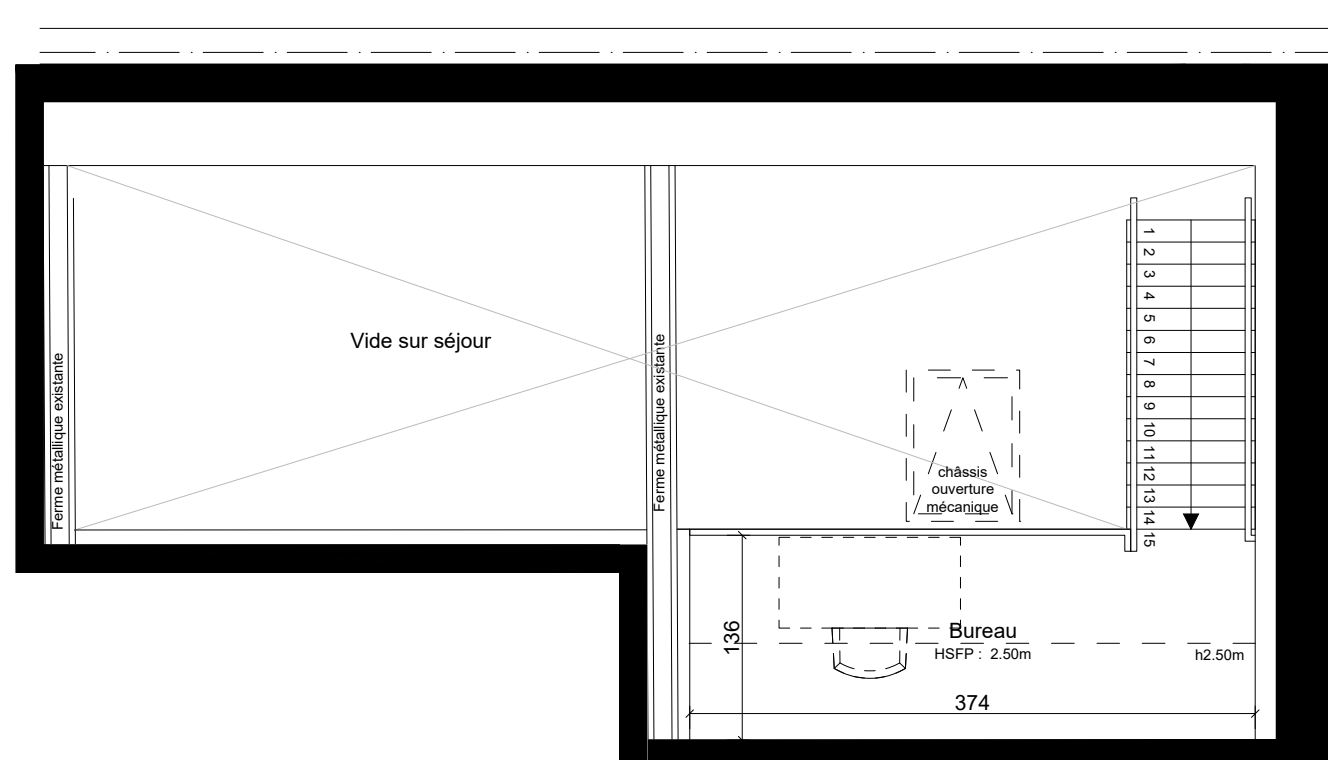
Surfaces annexes	
Terrasse / Balcon / Loggia / Jardin privatif	0 m ²
Surfaces < h1.80m	0 m ²

Le présent projet exprime les dispositions générales du lot. Les côtes dépendent du choix final du propriétaire concernant l'aménagement de celui-ci. Ces côtes, et donc les surfaces, sont indicatives et sujettes à modification en fonction notamment des nécessités techniques, des vérifications des relevés des existants en cours de chantier, et de l'avis et des demandes des services de l'urbanisme, des services de la DRAC et de l'Architecte des Bâtiments de France.



Plan R+2

Logement D.2.06
Type T2 Bis Duplex
51.0 m²



Plan Mezzanine

ÉCH. 1/50

LEGENDE

EQUIPEMENTS

FR Frigidaire
LL Lave-linge
BEC Ballon d'eau chaude
PL Placard
PF Porte fenêtre
All. Allège
HSFP Hauteur sous faux plafond
HSP Hauteur sous plafond
HSPo Hauteur sous poutre
GC Garde-corps
GR Grille
VB Volet battant
VBP Volet battant pliant

REVETEMENTS DE SOL

Carrelage
ETEL
Gaine technique
Sèche serviette

