

LA TULIPE MANUFACTURE

27 boulevard Christophe Moncada
13 015 Marseille

Projet de restauration - Indice A

Bâtiment A - A.0.02

Type T3 Duplex

Plan de niveau

Mezzanine



RDC

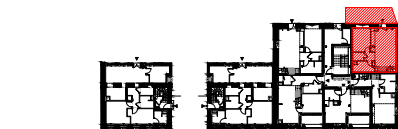
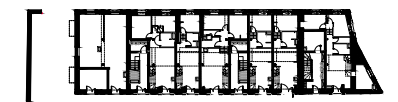
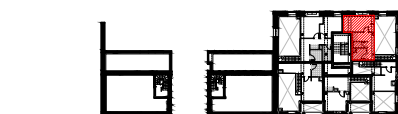


Tableau de surfaces

SURFACES EXISTANTES

Surface Carrez avant travaux 49.6 m²

SURFACES HABITABLES PROJETEES

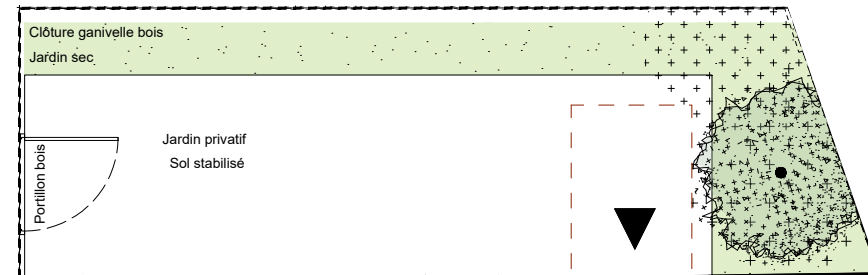
Pièces Surfaces habitables

Séjour / Cuisine :	24.3 m ²
Dgt 01 :	2.5 m ²
WC 01 :	2.5 m ²
Sde :	6.2 m ²
Chambre 01 :	11.3 m ²
Dgt 02 :	8.9 m ²
Chambre 02 :	12.7 m ²
Sdb :	4.1 m ²
WC 02 :	2.1 m ²

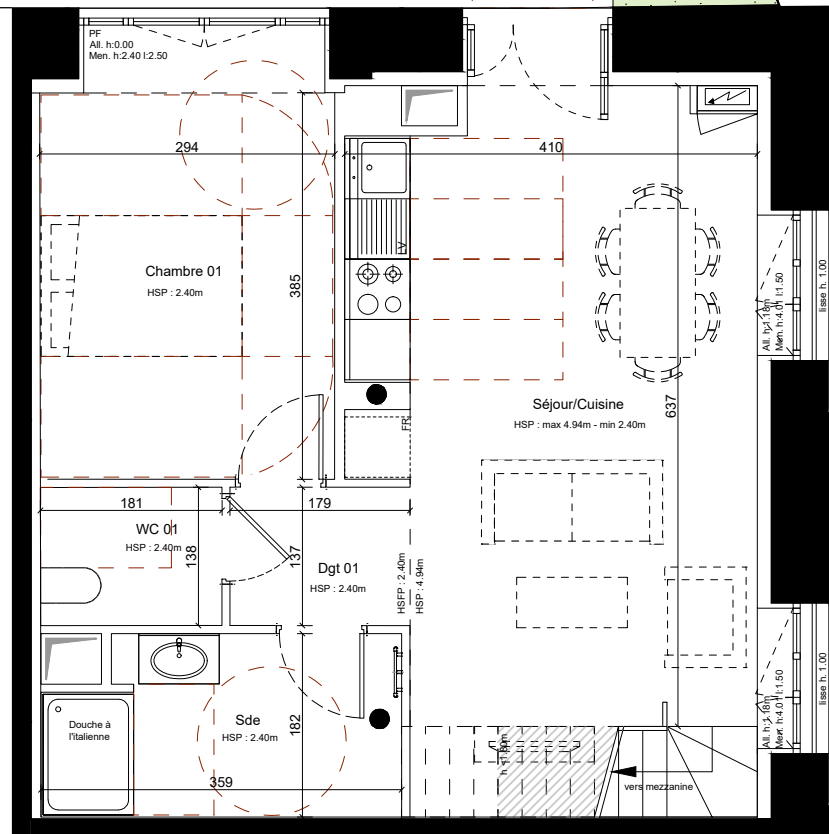
TOTAL 74.6 m²

Surfaces annexes : 0 m²
Terrasse / Balcon / Jardin privatif / Loggia : 21.5 m²
Surfaces inf. 1.80m : 0 m²

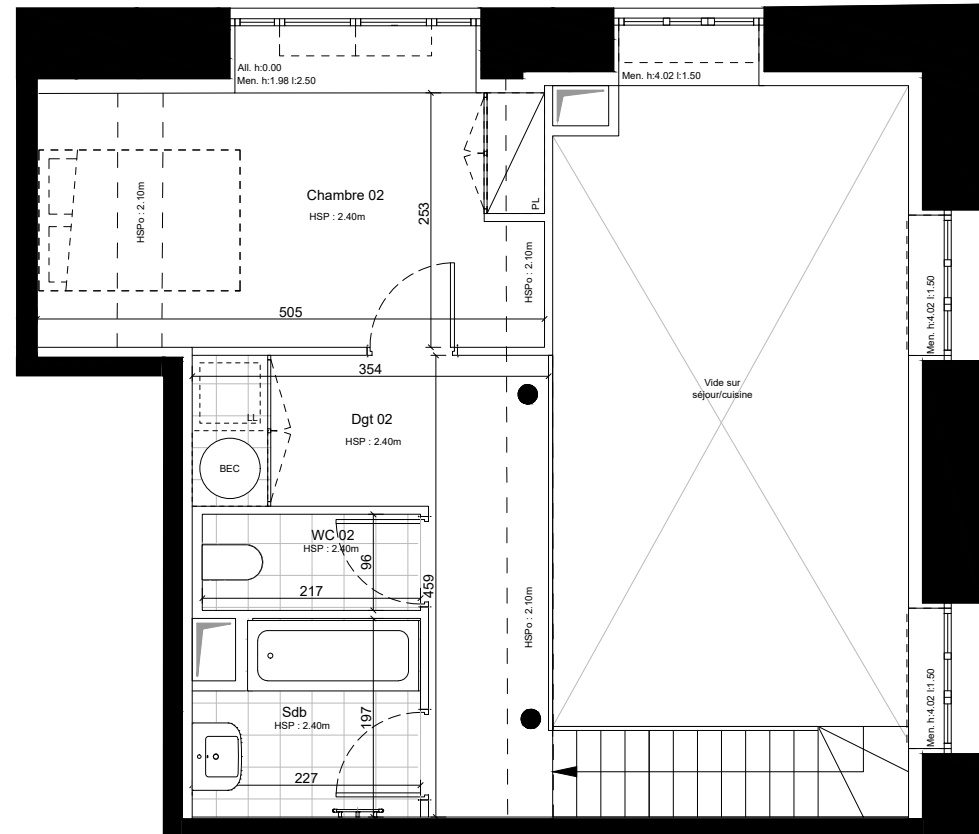
Le présent projet exprime les dispositions générales du lot. Les côtes dépendent du choix final du propriétaire concernant l'aménagement de celui-ci. Ces côtes, et donc les surfaces, sont indicatives et sujettes à modification en fonction notamment des nécessités techniques, des vérifications des relevés des existants en cours de chantier, et de l'avis et des demandes des services de l'urbanisme, des services de la DRAC et de l'Architecte des Bâtiments de France.



Logement A.0.02
Type T3 Duplex
74.6 m²



Plan RDC



Plan Mezzanine

ÉCH. 1/75

LEGENDE

EQUIPEMENTS

FR Frigidaire
LL Lave-linge
BEC Ballon d'eau chaude
PL Placard
PF Porte fenêtre
All. Allège
HSFP Hauteur sous faux plafond
HSP Hauteur sous plafond
HSPo Hauteur sous poutre
GC Garde-corps
GR Grille
VB Volet battant
VBP Volet battant pliant

RETEMENTS DE SOL

Carrelage
EDEL
Gaine technique
Sèche serviette

