

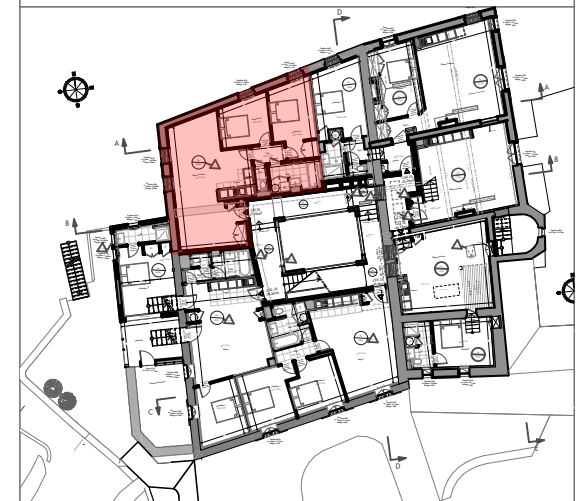
# CHÂTEAU BEL AIR

3 & 5 montée de Bel Air  
69250 Albigny-sur-Saône

Proposition d'aménagement - Indice C

NIVEAU 2

Lot C21 - T3



### SURFACES EXISTANTES :

Surface Carrez	77,58m <sup>2</sup>
Surface Plateau	78,66m <sup>2</sup>

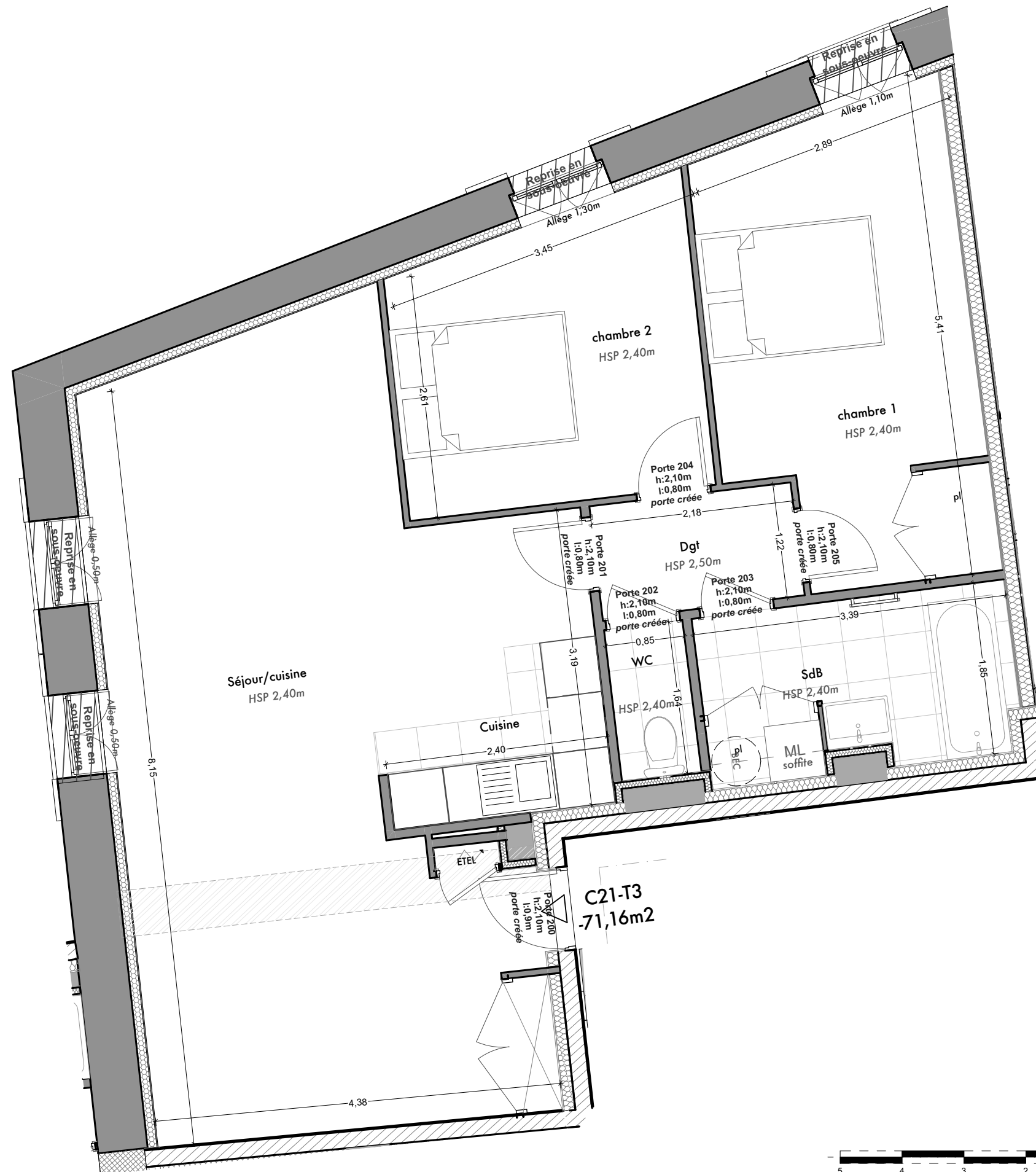
### SURFACES HABITABLES PROJETEES :

Pièce	Surface habitable
Séjour/Cuisine	37,51m <sup>2</sup>
Chambre 1	13,40m <sup>2</sup>
Chambre 2	10,03m <sup>2</sup>
Salle de bain	6,12m <sup>2</sup>
Wc	1,40m <sup>2</sup>
Dégagement	2,70m <sup>2</sup>
<b>TOTAL</b>	<b>71,16m<sup>2</sup></b>

### SURFACES ANNEXES PROJETEES:

Surfaces annexes	
------------------	--

Le présent plan exprime la figure et les dispositions générales de l'appartement. Celles-ci sont susceptibles de variation en fonction des nécessités techniques et sous réserve d'accord des services d'urbanisme (STAP et DRAC)



N

