

CARRE LAFAYETTE

40 rue Saint-Bazile
13 001 Marseille

Projet de restauration - Indice B

R+2 - Logement 20

Type T3

Plan de niveau

R+2

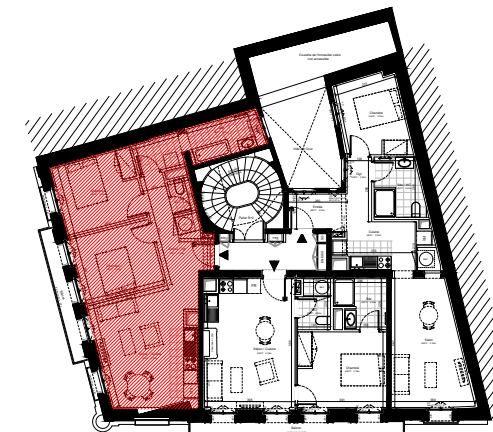
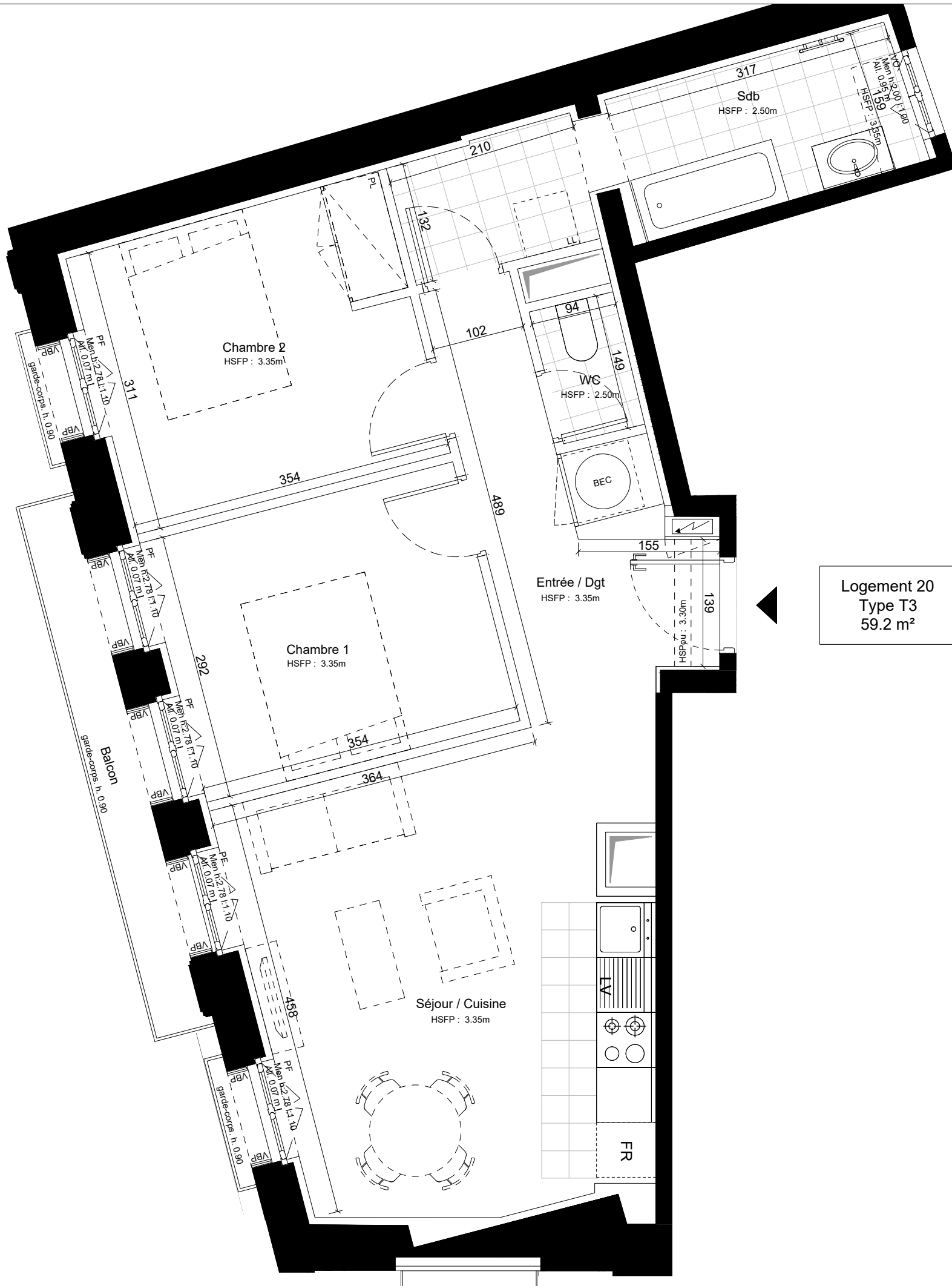


Tableau de surfaces

SURFACES EXISTANTES	
Surface Carrez avant travaux :	63.3 m ²
SURFACES HABITABLES PROJETEES	
Pièces	Surfaces habitables
Entrée / Dgt :	8.0 m ²
Séjour / Cuisine :	20.8 m ²
Sdb :	7.8 m ²
WC :	1.4 m ²
Chambre 1 :	11.0 m ²
Chambre 2 :	10.2 m ²
TOTAL	59.2 m²
Surfaces annexes :	0 m ²
Terrasse / Balcon / Jardin privatif :	3.4 m ²
Surfaces inf. 1.80m :	0 m ²

Le présent projet exprime les dispositions générales du lot. Les côtes dépendent du choix final du propriétaire concernant l'aménagement de celui-ci. Ces côtes, et donc les surfaces, sont indicatives et sujettes à modification en fonction notamment des nécessités techniques, des vérifications des relevés des existants en cours de chantier, et de l'avis et des demandes des services de l'urbanisme, des services de la DRAC et de l'Architecte des Bâtiments de France.



Logement 20
Type T3
59.2 m²



LEGENDE	
EQUIPEMENTS	
FR	Frigidaire
LL	Lave-linge
BEC	Ballon d'eau chaude
PL	Placard
PF	Porte fenêtre
All.	Allège
HSFP	Hauteur sous faux plafond
HSP	Hauteur sous plafond
HSPo	Hauteur sous poutre
GC	Garde-corps
GR	Grille
VO	Vitrage opalescent
VBP	Volet battant pliant
REVETEMENTS DE SOL	
	Carrelage
	ETEL
	Gaine technique
	Sèche serviette

