

MANOIR DES CREUNIERS DEPENDANCES

Chemin du Bas Couyère au Sémaphore
14360 TROUVILLE-SUR-MER

Projet de restauration - Indice C

Appartement - B.1.5

T3

Plan de niveau

RDC

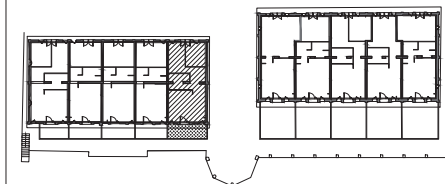


Tableau de surfaces

SURFACES EXISTANTES

Surface Plateau	68.7 m ²
Surface Carrez avant travaux	68.3 m ²

SURFACES HABITABLES PROJETEES

Pièces	Surfaces habitables
Séjour / Cuisine:	24.3 m ²
SdE :	7.1 m ²
Dgt:	6.1 m ²
Chambre 1:	18.2 m ²
Chambre 2:	9.1 m ²

Surfaces annexes

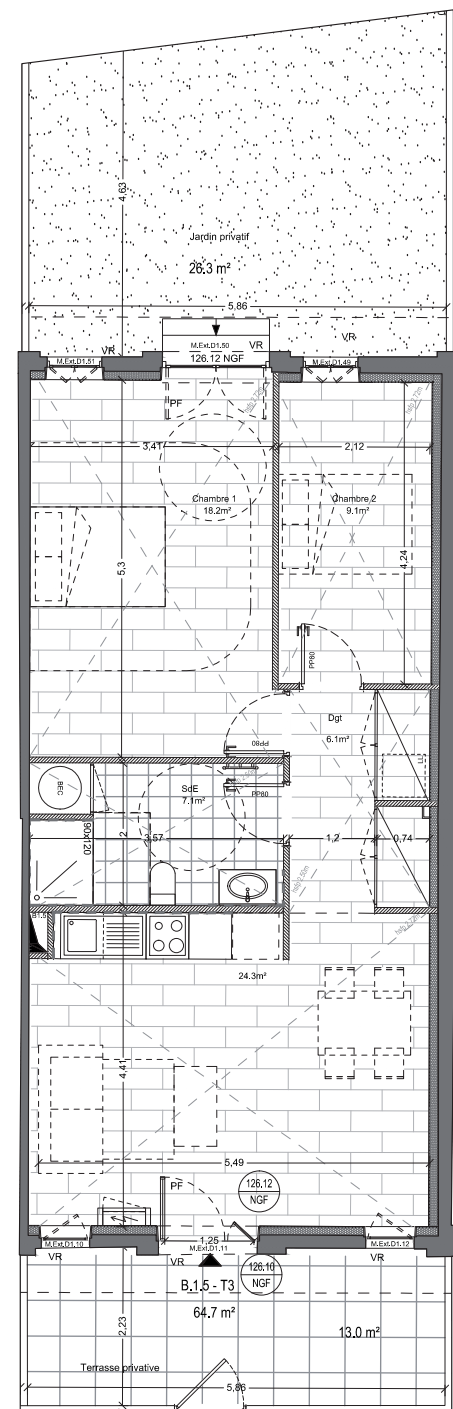
Terrasse privative	13 m ²
Jardin privatif	26.3 m ²

TOTAL

64.7 m²

Le présent projet exprime les dispositions générales du lot. Les cotes dépendent du choix final du propriétaire concernant l'aménagement de celui-ci. Ces cotes, et donc les surfaces, sont indicatives et sujettes à modification en fonction notamment des nécessités techniques, des vérifications des relevés des existants en cours de chantier, et de l'avis et des demandes des services de l'urbanisme, des services de la DRAC et de l'Architecte des Bâtiments de France.

La conservation des éléments remarquables est soumise à l'accord préalable de l'ABF et de la DRAC et est susceptible d'être modifiée.



Légende

- BEC : Ballon d'eau chaude
- PL : Placard (couissant si largeur supérieure à 1m)
- LL : Emplacement lave-linge
- RF : Emplacement réfrigérateur
- PF : Porte-fenêtre
- VR : Volet roulant
- ⚡ : Tableau électrique

