

# LE PASSAGE DE L'ORANGERIE

29, rue du Général Leclerc  
78000 VERSAILLES

## PLAN D'AMENAGEMENT

Lot D11 RDC T3 bis triplex

### PLAN DE MASSE - Bâtiment D



### PLAN DE NIVEAU - 1er étage



### TABEAU DES SURFACES

#### SURFACES EXISTANTES

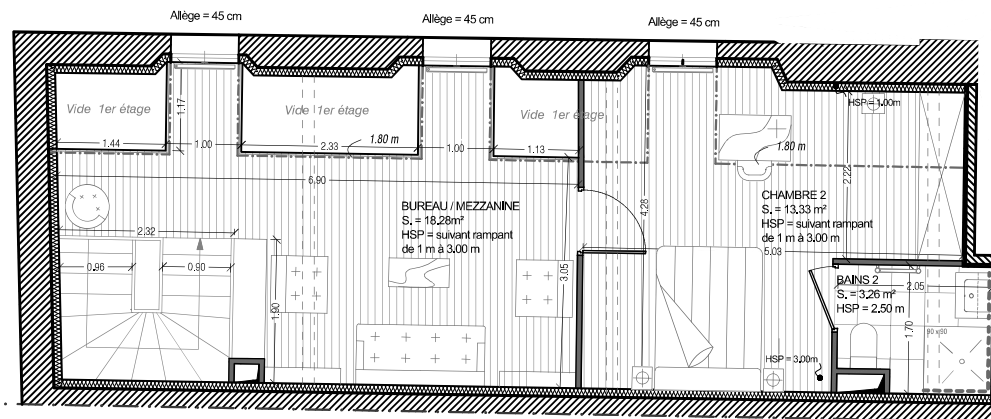
Surface Carrez	111.98 m <sup>2</sup>
Surface Plateau	113.45 m <sup>2</sup>

#### SURFACES HABITABLES PROJETEES

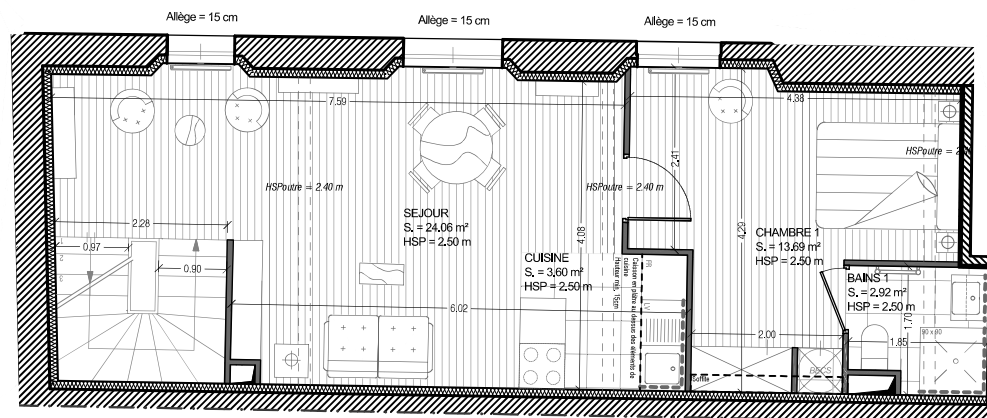
Pièces	Surface habitable	dont Rgt	< 1.80m
Entrée	9,18 m <sup>2</sup>	0,86 m <sup>2</sup>	2,56 m <sup>2</sup>
Toilettes	1,82 m <sup>2</sup>	0,00 m <sup>2</sup>	0,00 m <sup>2</sup>
Séjour	24,06 m <sup>2</sup>	0,00 m <sup>2</sup>	0,00 m <sup>2</sup>
Cuisine	3,96 m <sup>2</sup>	0,00 m <sup>2</sup>	0,00 m <sup>2</sup>
Chambre 1	13,69 m <sup>2</sup>	1,16 m <sup>2</sup>	0,00 m <sup>2</sup>
Bureau / Mezzanine	18,28 m <sup>2</sup>	0,00 m <sup>2</sup>	0,00 m <sup>2</sup>
Bains 1	2,92 m <sup>2</sup>	0,00 m <sup>2</sup>	0,00 m <sup>2</sup>
Chambre 2	13,33 m <sup>2</sup>	0,74 m <sup>2</sup>	3,49 m <sup>2</sup>
Bains 2	3,26 m <sup>2</sup>	0,00 m <sup>2</sup>	0,00 m <sup>2</sup>
<b>TOTAL</b>	<b>90,50 m<sup>2</sup></b>	<b>2,76 m<sup>2</sup></b>	<b>6,05 m<sup>2</sup></b>

Le présent plan exprime les dispositions générales de l'appartement. Celles-ci sont susceptibles de variations en fonction des nécessités techniques et sous réserve d'accords des services d'urbanisme et de l'architecte des Bâtiments de France (STAP)

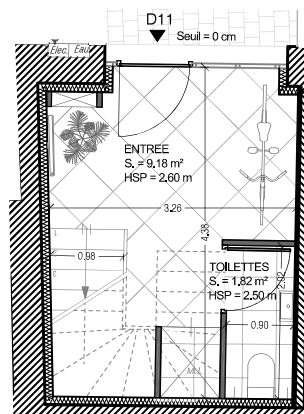
2EME ETAGE  
"niveau haut"



1ER ETAGE  
"niveau bas"



RDC  
"niveau accès"



0 1 m

FR Réfrigérateur  
LV Lave-vaisselle  
MLL Lave-linge  
BECS Chauffe-eau



Indice C