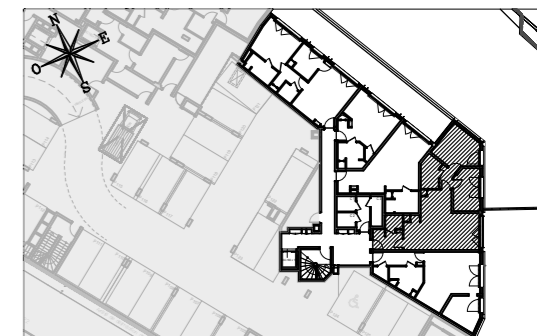


HAUTE RIVE

JOINVILLE-LE-PONT

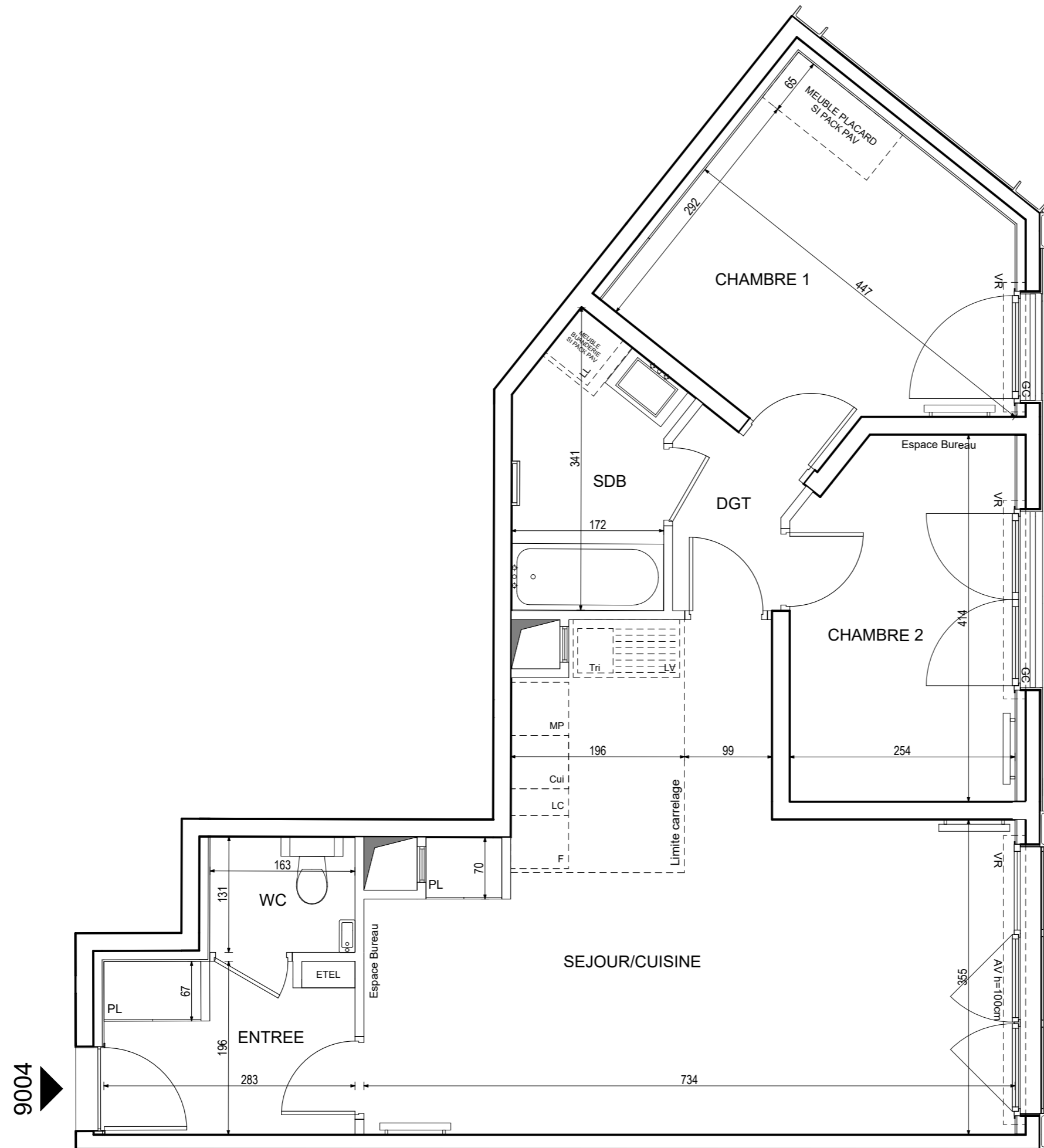
23 Rue de Paris
94340 JOINVILLE-LE-PONT



HALL VOGUE

Appartement de 3 pièces
n°9004 à l'Entresol

| | |
|---------------------------------|----------------------------|
| ENTREE | 5,25 m ² |
| SEJOUR/CUISINE | 31,40 m ² |
| CHAMBRE 1 | 13,01 m ² |
| CHAMBRE 2 | 10,05 m ² |
| SDB | 5,27 m ² |
| WC | 2,13 m ² |
| DGT | 2,55 m ² |
| SURFACE TOTALE HABITABLE | 69,66 m² |



9004

| LEGENDE | | | |
|---------|--|--|---|
| LL | LAVE-LINGE | CUI | BLOC CUISSON |
| LV | LAVE-VAISSELLE | F | REFRIGERATEUR |
| TRI | TRI SELECTIF | LC | LINEAIRE COMPLEMENT. (EXIGENCE NF HABITAT) |
| MP | MODULE PACK (SI PACK PAV OU PALACHETE EN SUPPLEMENT) | LIMITE SUP DES TRAPPES DE VISITE DES CUISINES < 75CM DU SOL FINI | |
| OB | OSCILLO-BATTANTE | | |
| AV | ALLEGE VITREE | VR | VOLET ROULANT |
| GC | GARDE-CORPS | ETEL | ESPACE TECH. ELEC. DU LOGEMENT |
| | SOFFITE | | RADIATEUR |
| | RETOMBEE DE POUTRE | | SECHE-SERV. |

Hauteur sous plafond des pièces principales : 2.50 m

| | | | | | |
|---------|--|------|------------|--------|-----|
| Echelle | | Date | 30/11/2022 | Indice | : 1 |
|---------|--|------|------------|--------|-----|

DES MODIFICATIONS SONT SUSCEPTIBLES D'ETRE APPORTEES A CE PLAN EN FONCTION DES NECESSITES TECHNIQUES OU REGLEMENTAIRES DE LA REALISATION, TANT EN CE QUI CONCERNE LES DIMENSIONS LIBRES, QUE L'EQUIPEMENT. LES SURFACES, LES HAUTEURS SOUS PLAFOND AINSI QUE LES HAUTEURS DE SEUILS OU D'ALLEGES INDIQUEES SONT APPROXIMATIVES. LES RETOMBES, SOFFITES, FAUX-PLAFONDS, TRAPPES DE VISITES, AINSI QUE L'EQUIPEMENT DES DESCENTES D'EAUX PLUVIALES, DES EQUIPEMENTS SANITAIRES NE SONT PAS TOUS FIGURES OU LE SONT A TITRE INDICATIF. LE NOMBRE, LA TAILLE ET L'EMPLACEMENT DES RADIATEURS SONT DONNES A TITRE INDICATIF ET SERONT PRECISES APRES ETUDE THERMIQUE. AUCUN ELEMENT DE CUISINE N'EST FOURNI HORS ACHAT PACK.