

# Carré des Arts

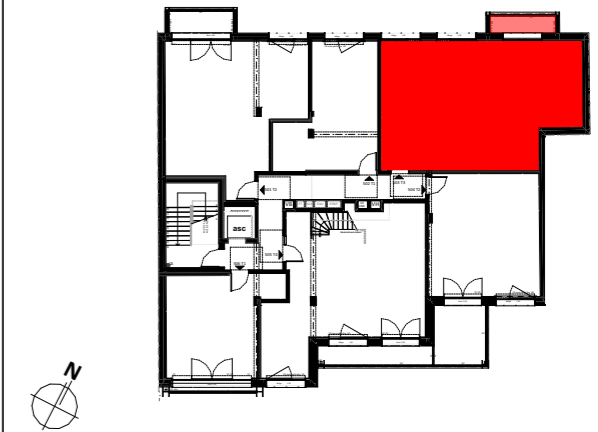
60, Avenue du Général De Gaulle  
ISSY-LES-MOULINEAUX - 92130

## Projet de restauration

Lot 503

Type T3

Plan de niveau :  
R+5



## Tableau des surfaces

### Surfaces existantes (en m<sup>2</sup>)

Surface Carrez	59,9
Surface plateau	60,9

### Surfaces habitables du projet (en m<sup>2</sup>)

Entrée	5,7
Séjour - cuisine	23,6
Chambre 1	13,1
Chambre 2	9,2
Dégagement	5,0
Salle de bain	7,3

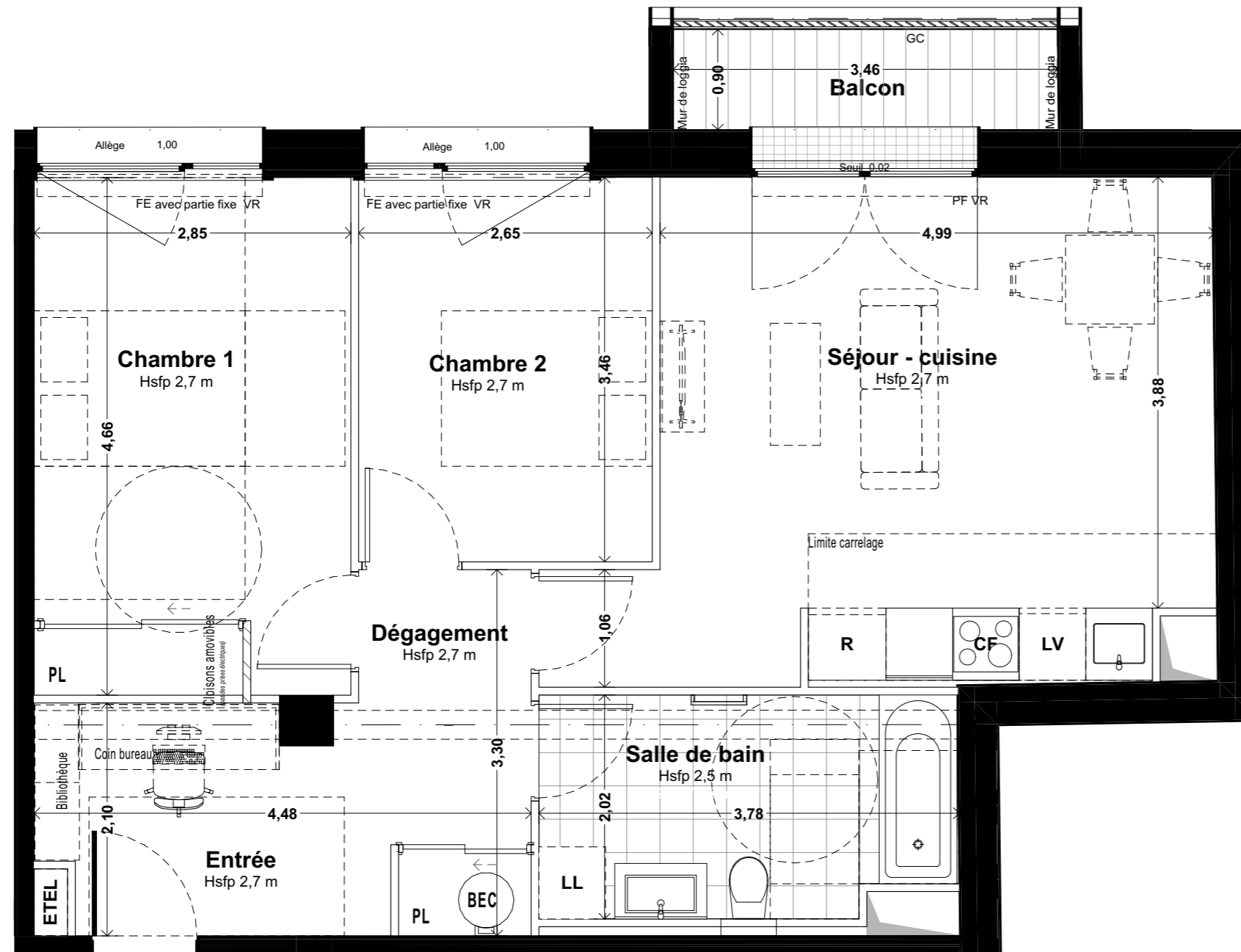
**TOTAL** **63,9 m<sup>2</sup>**

### Surfaces annexes du projet (en m<sup>2</sup>)

Balcon	3,1
--------	-----

### LEGENDE

FE Fenêtre	PL Placard	LL Lave-linge
PF Porte-fenêtre	ETEL Tableau électrique	LV Lave-vaisselle
FF Fenêtre fixe	EP Descente d'eaux pluviales	CF Cuisson - four
GC Garde-corps	RP Robinet de puisage	R Réfrigérateur
CL Clôture	BEC Ballon d'eau chaude	VR Volet roulant
PV Pare-vue	Hsfp Hauteur sous faux-plafond	Hsp Hauteur sous plafond



503 T3

Nota : Le présent projet exprime les dispositions générales du lot. Les cotes dépendantes du choix final du propriétaire concernant l'aménagement de celui-ci. Ces cotes, et donc les surfaces, sont indicatives et sujettes à modification en fonction notamment des nécessités techniques, des vérifications des relevés des existants en cours de chantier, et de l'avis et des demandes des services de l'urbanisme, des services de la DRAC et de l'Architecte des bâtiments de France.



Soffite	Retombée de poutre
Gaine technique	Sèche-serviette

Echelle	Indice
1:50	B