

# Carré des Arts

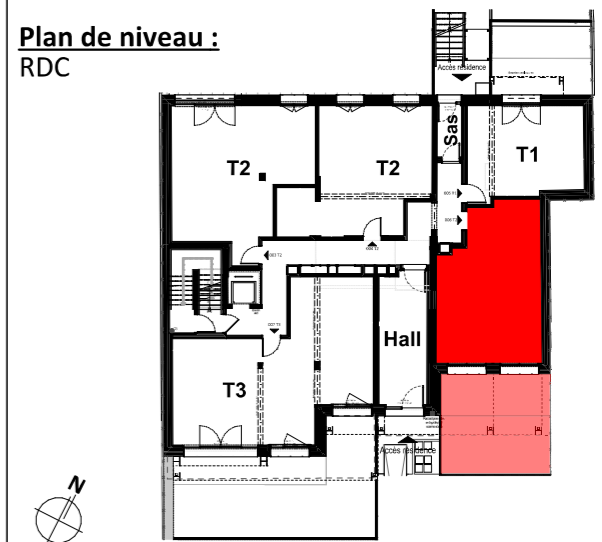
60, Avenue du Général De Gaulle  
ISSY-LES-MOULINEAUX - 92130

## Projet de restauration

Lot 006

Type T2

Plan de niveau :  
RDC



## Tableau des surfaces

### Surfaces existantes (en m<sup>2</sup>)

Surface Carrez	43,1
Surface plateau	44,2

### Surfaces habitables du projet (en m<sup>2</sup>)

Entrée - séjour - cuisine	25,3
Chambre	10,2
Salle d'eau	4,9

**TOTAL** **40,3 m<sup>2</sup>**

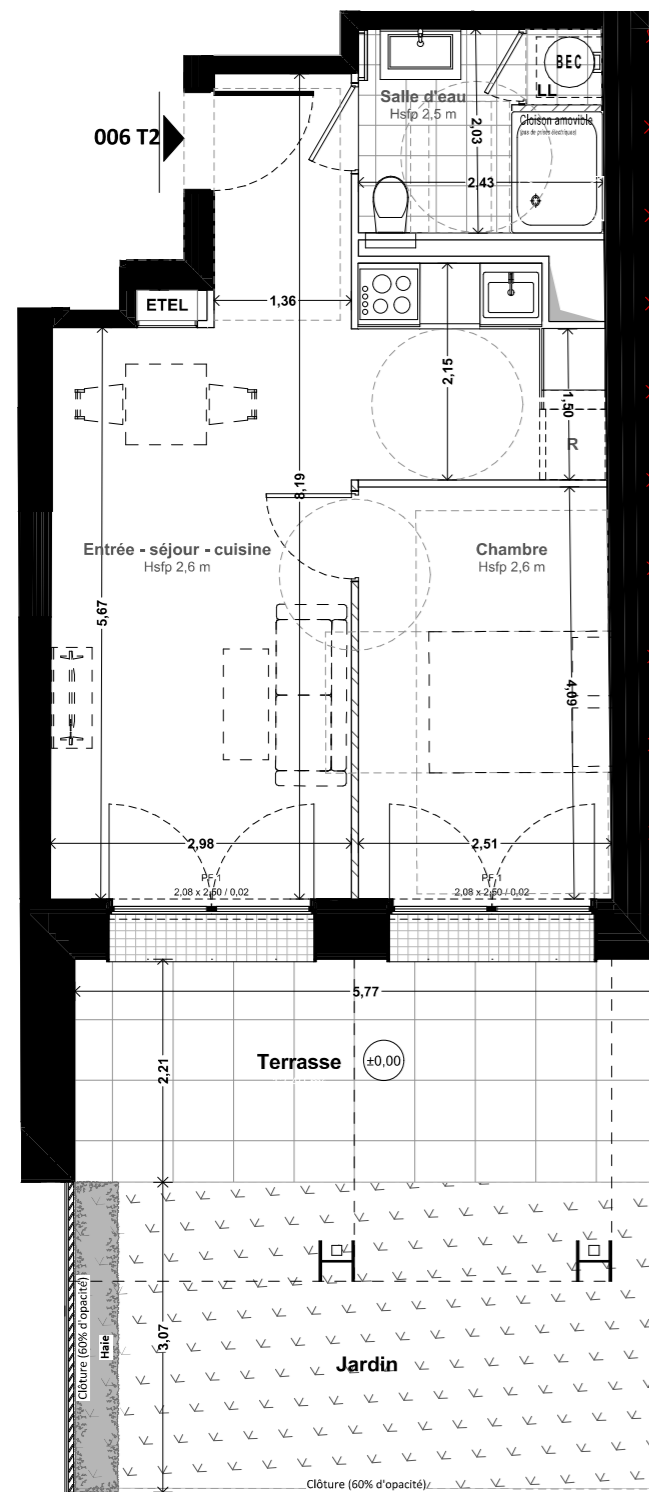
### Surfaces annexes du projet (en m<sup>2</sup>)

Terrasse	12,4
Jardin	17,5

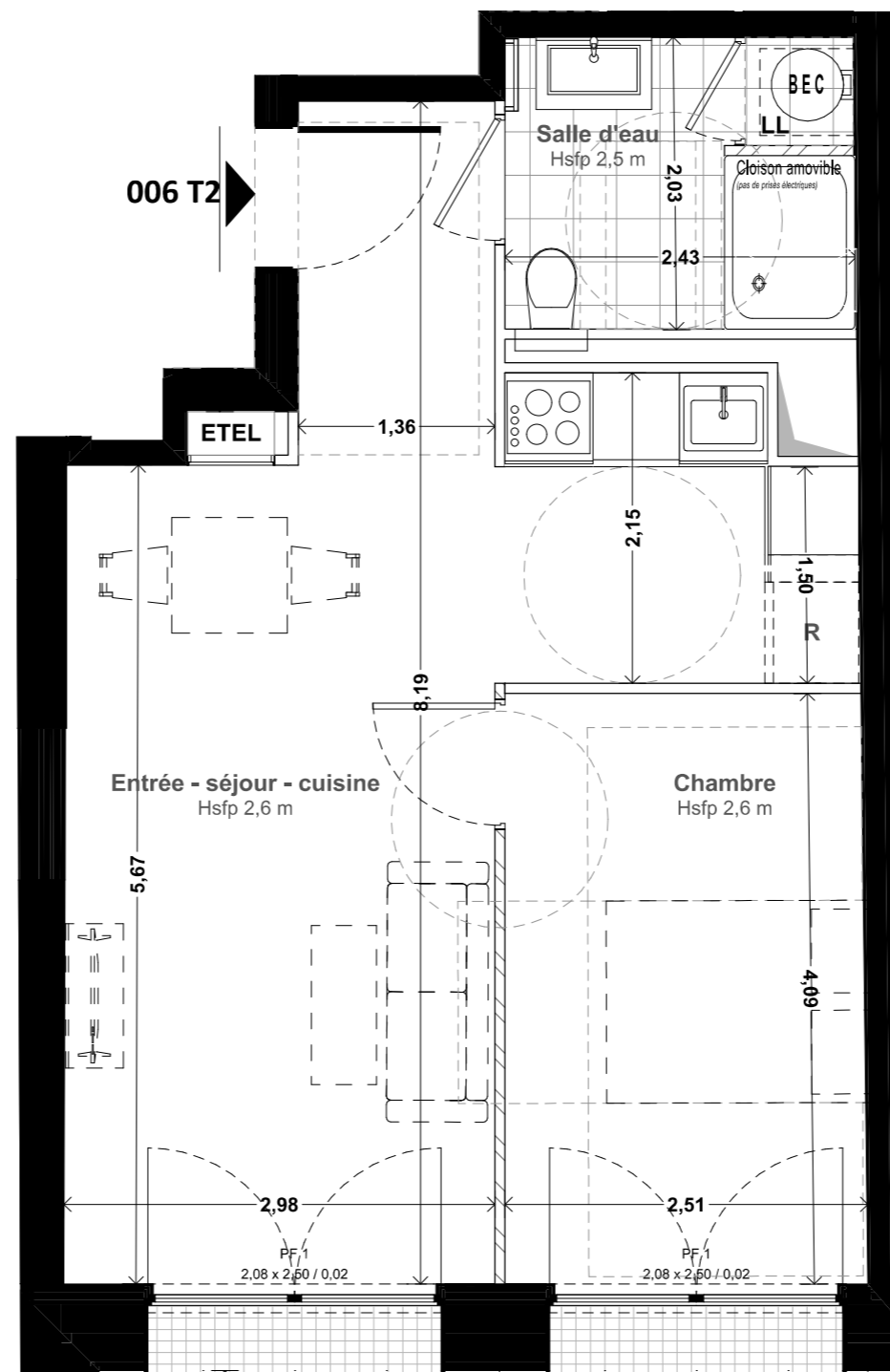
## LEGENDE

FE Fenêtre	PL Placard	LL Lave-linge
PF Porte-fenêtre	ETEL Tableau électrique	LV Lave-vaisselle
FF Fenêtre fixe	EP Descente d'eaux pluviales	CF Cuisson - four
GC Garde-corps	RP Robinet de paysage	R Réfrigérateur
CL Clôture	BEC Ballon d'eau chaude	VR Volet roulant
PV Pare-vue	Hsfp Hauteur sous faux-plafond	Hsp Hauteur sous plafond

Soffite	Retombée de poutre	
Gaine technique	Cloison sans prise électrique	
	Sèche-serviette	
Echelle	Date d'édition	Indice
1:50	15/11/2023	D



Plan avec jardin - 1/75



Nota : Le présent projet exprime les dispositions générales du lot. Les cotes dépendantes du choix final du propriétaire concernant l'aménagement de celui-ci. Ces cotes, et donc les surfaces, sont indicatives et sujettes à modification en fonction notamment des nécessités techniques, des vérifications des relevés des existants en cours de chantier, et de l'avis et des demandes des services de l'urbanisme, des services de la DRAC et de l'Architecte des bâtiments de France.

