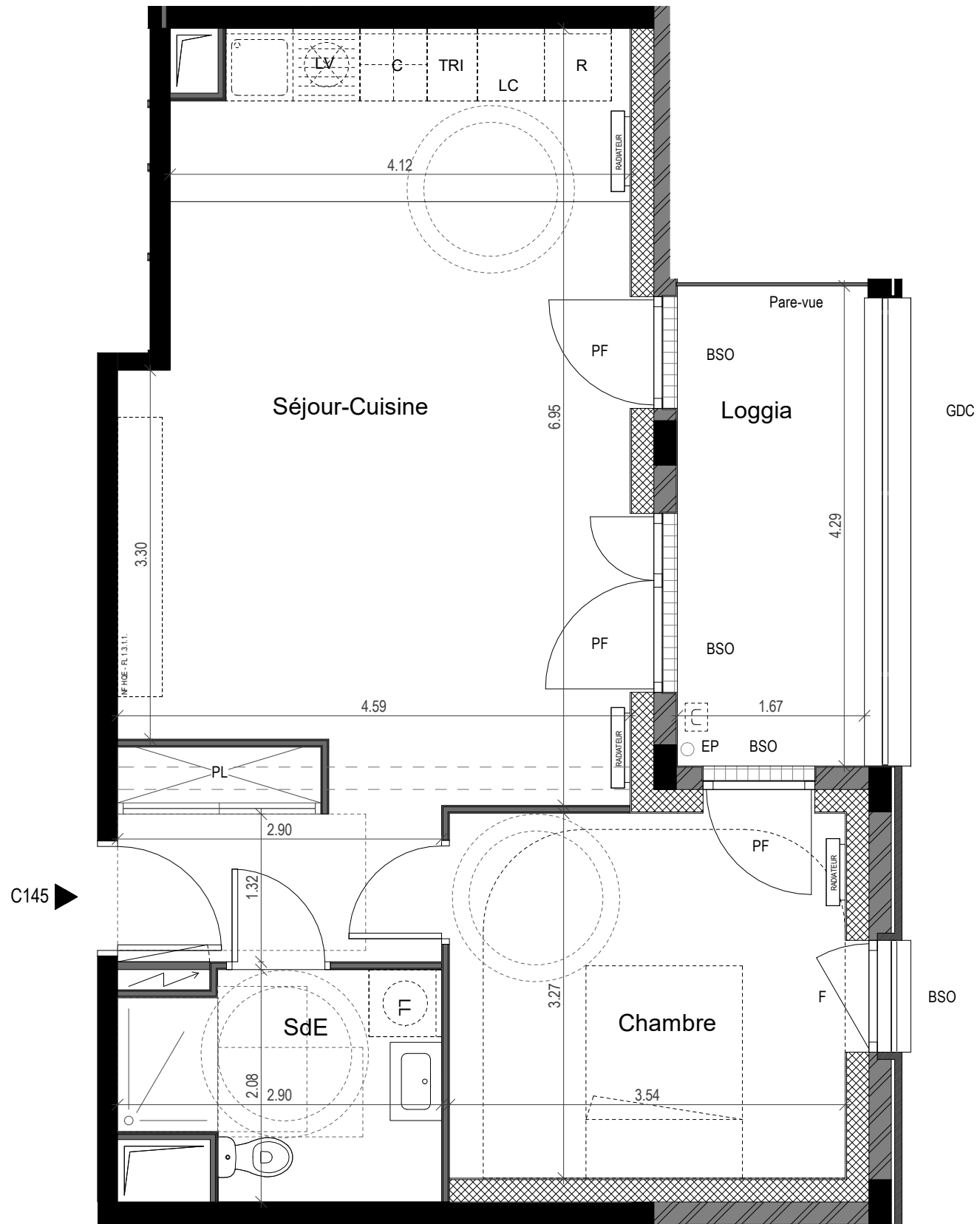


1/50 eme



C145

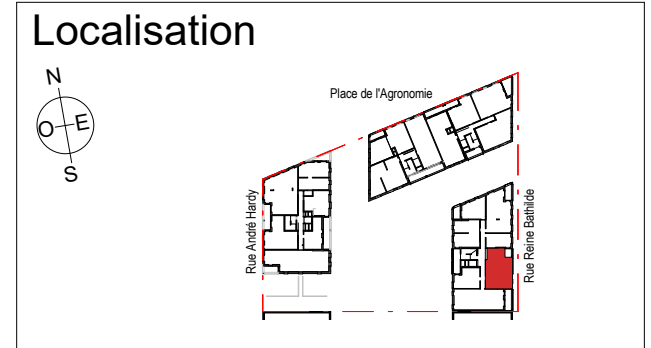
NOTA :

Des modifications sont susceptibles d'être apportées à ce plan en fonction des nécessités techniques ou réglementaires lors de la réalisation.
 Les surfaces indiquées sont approximatives conformément à l'article R261-25 du CCH.
 Les retombées, soffites, faux-plafonds, trappes de visite, gaines, canalisations, radiateurs, l'emplacement des équipements et implantations électriques, ainsi que la hauteur sous plafond, la hauteur des seuils et allèges sont figurés à titre indicatif.
 La hauteur des seuils correspond à la différence de niveau entre les sols finis intérieurs et extérieurs et ne tient pas compte de l'obstacle à enjamber.
 La hauteur des seuils correspond à la différence de niveau entre les sols finis intérieurs et extérieurs et ne tient pas compte de l'obstacle à enjamber.
 Les plantations éventuelles ne sont pas contractuelles. L'équipement électroménager et mobilier éventuellement indiqué sur plan n'est pas fourni (hormis meuble de salle de bain / salle d'eau et kitchenette)
 Au premier étage les soffites et faux-plafonds ne sont pas représentés car la présence de faux-plafonds est quasiment systématique.



LE CENTRAL
LOT C.1.5.A

Pitch immo UNE MARQUE ALTAREA
DEMATHIEU BARD IMMOBILIER
SOGEPROM



Bâtiment C - Cage C1

Appartement 2 pièces - 4ème étage C145

Séjour-Cuisine	34.0 m ²
Chambre	11.6 m ²
SdE	5.2 m ²
SURFACE TOTALE HABITABLE	50.8 m²
Loggia	8.0 m ²
SURFACE(S) TOTALE(S) ANNEXE(S)	8.0 m²

Légende

▶	— Entrée principale	F	— Fenêtre toute hauteur avec garde-corps
CG	— Emplacement congélateur	FAV	— Fenêtre allège vitrée
LV	— Emplacement lave-vaisselle	FAP	— Fenêtre allège pleine avec lisse
LL	— Emplacement lave-linge	PF	— Porte fenêtre
R	— Emplacement réfrigérateur	BSO	— Brises-soleil orientables
C	— Emplacement cuisson	GDC	— Garde-corps
TRI	— Emplacement tri des déchets	⊠	— Tableau électrique
LC	— Emplacement linéaire complémentaire	—	— Poutre
PL	— Placard	—	— Soffite et faux plafond
—	— Sèche serviette	—	— Gaine technique
—	— Radiateur	—	— Poteau
RP	— Robinet de puisage	—	— Espace pour composte
		EP	— Descente d'eau pluviale
		TP	— Trop-plein d'eau pluviale

Indice : 0 Date : 16/02/2024