

77 rue Joseph Vernet

84 000 Avignon

Cour Vernet

Bâtiment B

Proposition d'aménagement - Indice **A**

B14 - Type Duplex T4

Plan de niveau

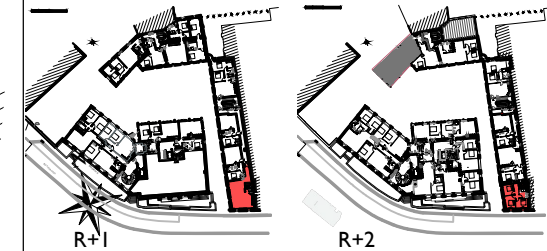


Tableau des surfaces

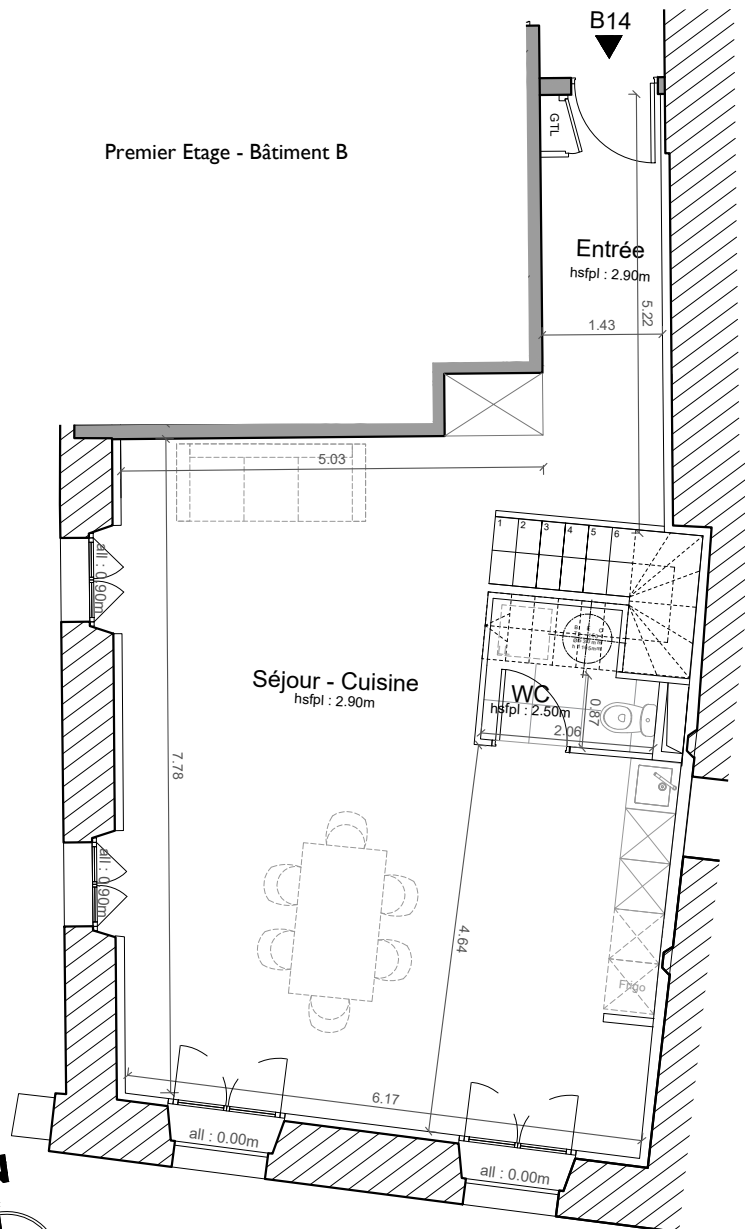
Surface Carrez existante	112.98
--------------------------	--------

SURFACE HABITABLE PROJETEE :

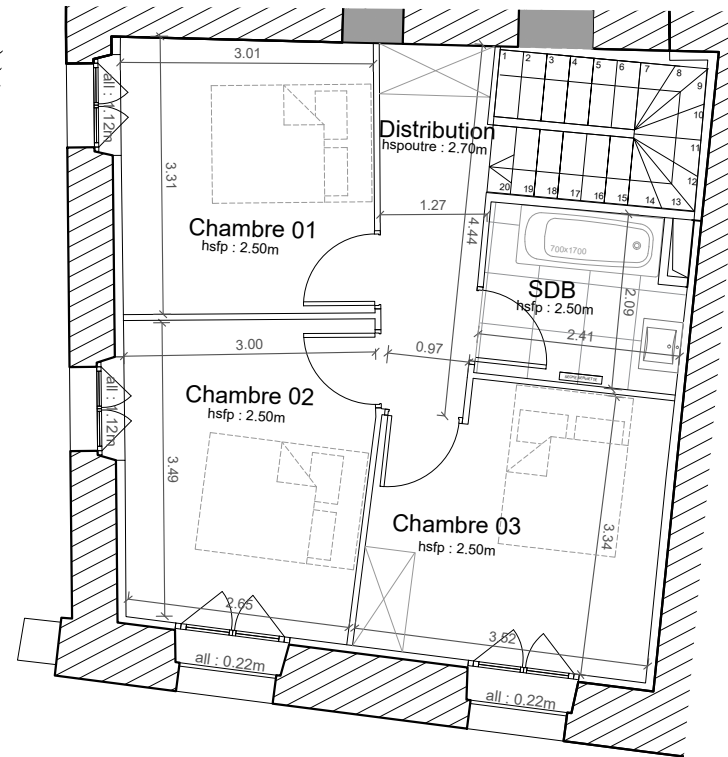
Pièces	Surfaces habitables
Séjour-Cuisine	50.46
Entrée	4.39
WC	1.87
Chambre 01	9.59
Chambre 02	10.43
Chambre 03	10.84
Distribution	5.19
Salle de bain	4.63
TOTAL	97.40 m²

NOTA : Le présent plan exprime la figure et les dispositions générales de l'appartement. Celles-ci sont susceptibles de variation en fonction des nécessités techniques et sous réserve d'accord des services d'urbanisme et de l'Architecte des Bâtiments de France (UDAP)

Premier Etage - Bâtiment B



Deuxième Etage - Bâtiment B



	Lave linge
	Implantation provisoire du BEC
	Tableau électrique
	Meuble de cuisine
	Porte fenêtre
	Fenêtre double battant
	Fenêtre à soufflet
	Barre d'appui à 1m du sol
	Placard

all . v	Hauteur d'allège vitré
HSP/HSFP	Hauteur sous plafond/ H.S. faux plafond
all/Hi	Hauteur d'allèges/hauteur sous linteau
HSPo	Hauteur sous poutre
HSv	Hauteur sous voûte
---	Délimitation poutre
VB	Volet
Rgt	Rangement

0 1 2 3 4 5m