

77 rue Joseph Vernet

84 000 Avignon

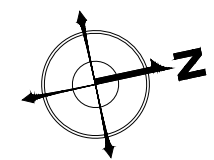
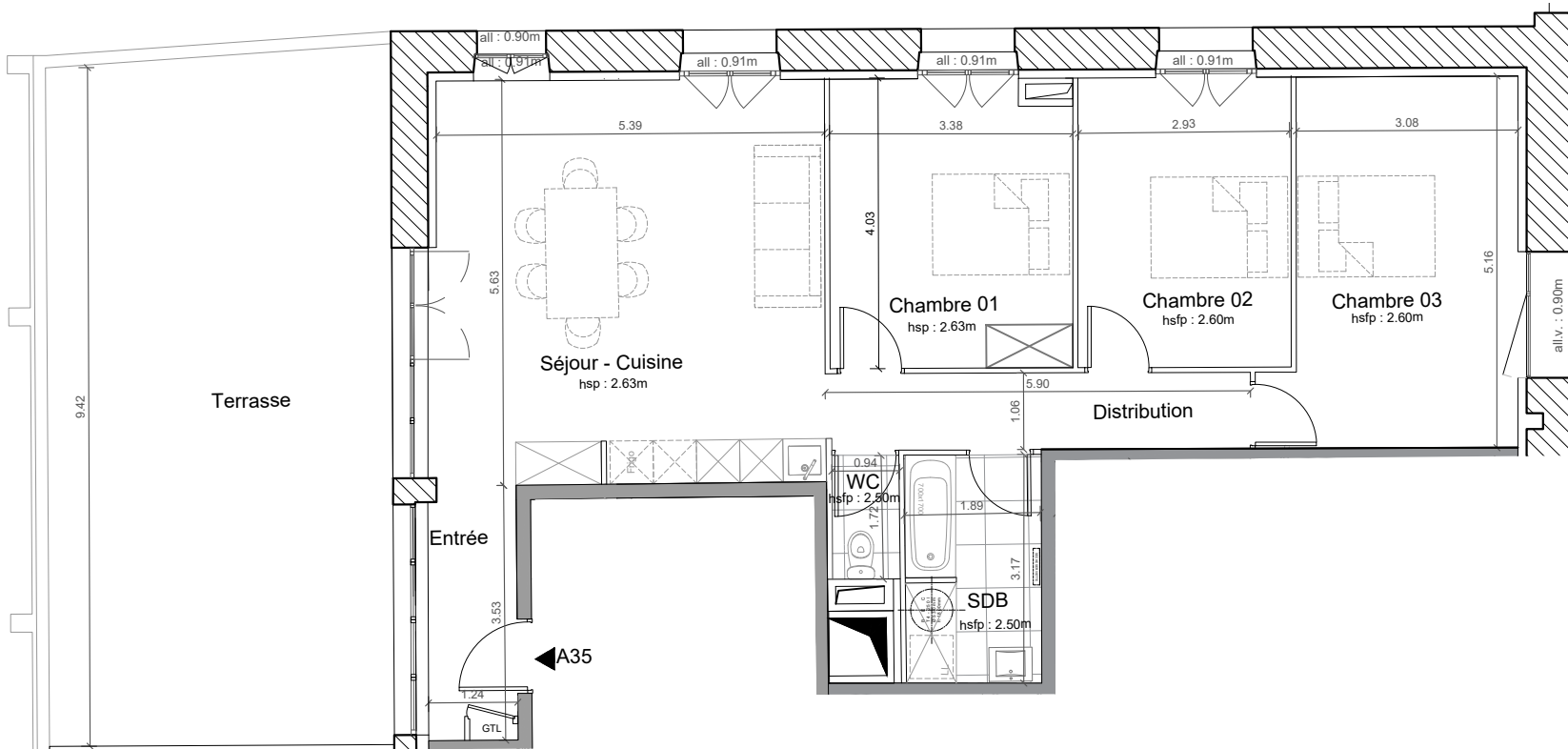
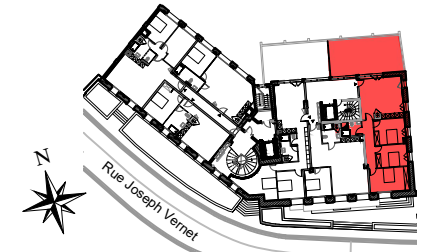
Cour Vernet

Bâtiment A

Proposition d'aménagement - Indice A

A35 - Type T4

Plan de niveau R+3



	Lave linge
	Implantation provisoire du BEC
	Tableau électrique
	Meuble de cuisine
	Porte fenêtre
	Fenêtre double battant
	Fenêtre à soufflet
	Barre d'appui à 1m du sol
	Placard

Troisième Etage - Bâtiment A

all . v	Hauteur d'allège vitré
HSP/HSFP	Hauteur sous plafond/ H.S. faux plafond
all/Hi	Hauteur d'allèges/ Hauteur sous linteau
HSPo	Hauteur sous poutre
HSv	Hauteur sous voûte
---	Délimitation poutre
VB	Volet
Rgt	Rangement

Tableau des surfaces

Surface Carrez existante	96.75 m²
--------------------------	----------

SURFACE HABITABLE PROJETEE :

Pièces	Surfaces habitables
Séjour-Cuisine	29.74
Chambre 01	13.04
Chambre 02	11.72
Chambre 03	16.30
WC	1.57
Salle de bain	5.36
Entrée	4.26
Distribution	6.11
TOTAL	88.10 m²

Surfaces annexe

Terrasse	45.85
----------	-------

NOTA : Le présent plan exprime la figure et les dispositions générales de l'appartement. Celles-ci sont susceptibles de variation en fonction des nécessités techniques et sous réserve d'accord des services d'urbanisme et de l'Architecte des Bâtiments de France (UDAP)