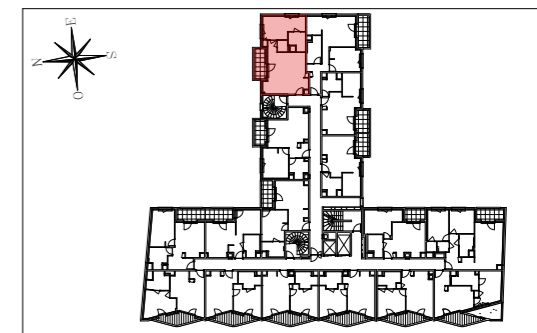


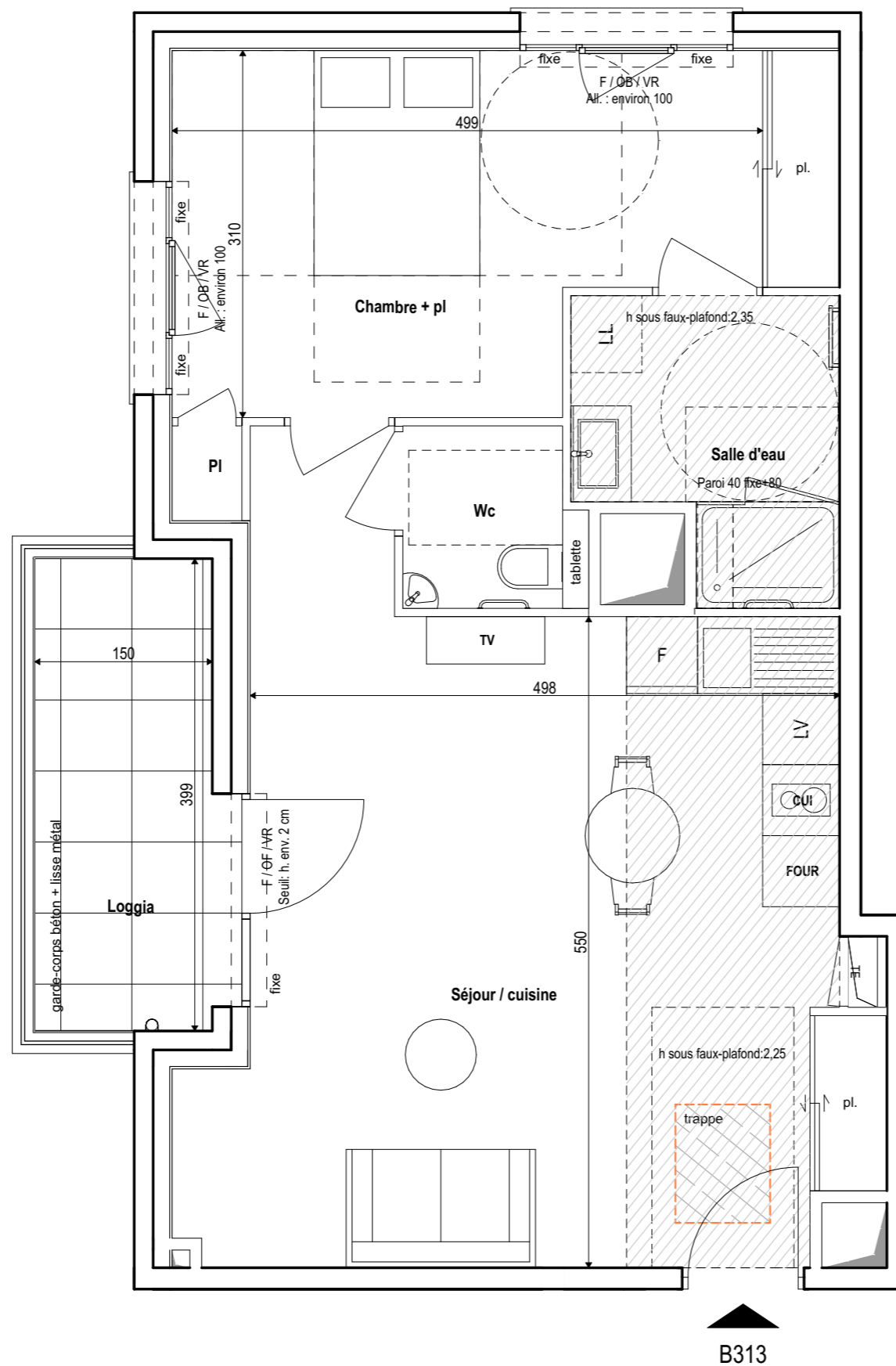
## COGEDIM CLUB - VICHY

8 / 10 / 12 rue Jean Jaurès  
03200 - VICHY



### Hall Bâtiment B

Appartement de 2 pièces  
n° 313 au 3<sup>ème</sup> étage



B313

Séjour / cuisine	31,0
PI	0,5
Chambre + pl	14,9
Salle d'eau	5,0
Wc	2,1
<b>Surface totale habitable</b>	<b>53,5 m<sup>2</sup></b>
Loggia	6,0
<b>Surface totale privative</b>	<b>59,5 m<sup>2</sup></b>

#### LEGENDE

##### EMPLACEMENTS ELEMENTS DE CUISINE

LL	LAVE-LINGE	CUI	BLOC CUISSON
LV	LAVE-VAISSELLE	F	REFRIGERATEUR
LC	LINEAIRE COMPLEMENT.		

VR	VOLET ROULANT	TE	ESPACE TECH. ELEC. DU LOGEMENT.
OF	OUVRANT A LA FRANCAISE	GC	GARDE-CORPS
OB	OSCILLO BATTANT	TV	TELEVISEUR

	FAUX-PLAFOND, SOFFITE		SECHE-SERVIETTE
	TRAPPES		RETOMBEE DE POUTRE
	CLOISON FUSIBLE		

Hauteur sous plafond des pièces principales sauf mention particulière : 2.60m

Echelle		Date	01/02/2023	Indice : 0
---------	--	------	------------	------------