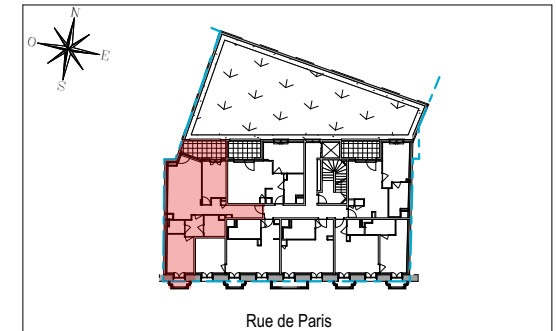


MILLESIME 1853

7 rue de Paris
03200 - VICHY



Appartement de 3 pièces n° 15 au 1er étage

| | |
|----------------------------------|---------------------------|
| Entrée | 8,1 |
| Séjour / Cuisine | 21,5 |
| Chambre 1 | 11,3 |
| Chambre 2 | 10,5 |
| SdB | 4,6 |
| Wc | 2,4 |
| Dgt | 4,0 |
| Surface totale habitable | 62,4 m² |
| Loggia | 7,5 |
| Balconnet existant | 1,1 |
| Surface totale extérieure | 8,6 m² |
| Surface totale privative | 71,0 m² |

LEGENDE

| EMPLACEMENTS ELEMENTS DE CUISINE | | | |
|----------------------------------|------------------------|------|------------------------------------|
| LL | LAVE-LINGE | CUI | BLOC CUISSON |
| LV | LAVE-VAISSELLE | F | REFRIGERATEUR |
| LC | LINEAIRE COMPLEMENT. | TRI | TRI SELECTIF |
| VR | VOLET ROULANT | PERS | PERSIENNE |
| OF | OUVRANT A LA FRANCAISE | BSO | BRISE SOLEIL ORIENTABLE |
| OB | OSCILLO BATTANT | TE | ESPACE TECH, ELEC, DU LOGEMENT. |
| | | GC | GARDE-CORPS |
| | FAUX-PLAFOND, SOFFITE | | SECHE-SERVIETTE |
| | RETOMBEE DE POUTRE | PACK | PACK PRÊT A VIVRE MEUBLE BUANDERIE |
| | CLOISON FUSIBLE | Ch. | CHAUDIERE |

Hauteur sous plafond des pièces principales sauf mention particulière : env. 3.00m

| | | | | |
|---------|--|------|------------|------------|
| Echelle | | Date | 10/01/2023 | Indice : 0 |
|---------|--|------|------------|------------|