

# IMMEUBLE LE CLOS AIMÉ

47 rue Aimé RAMOND  
11000 Carcassonne

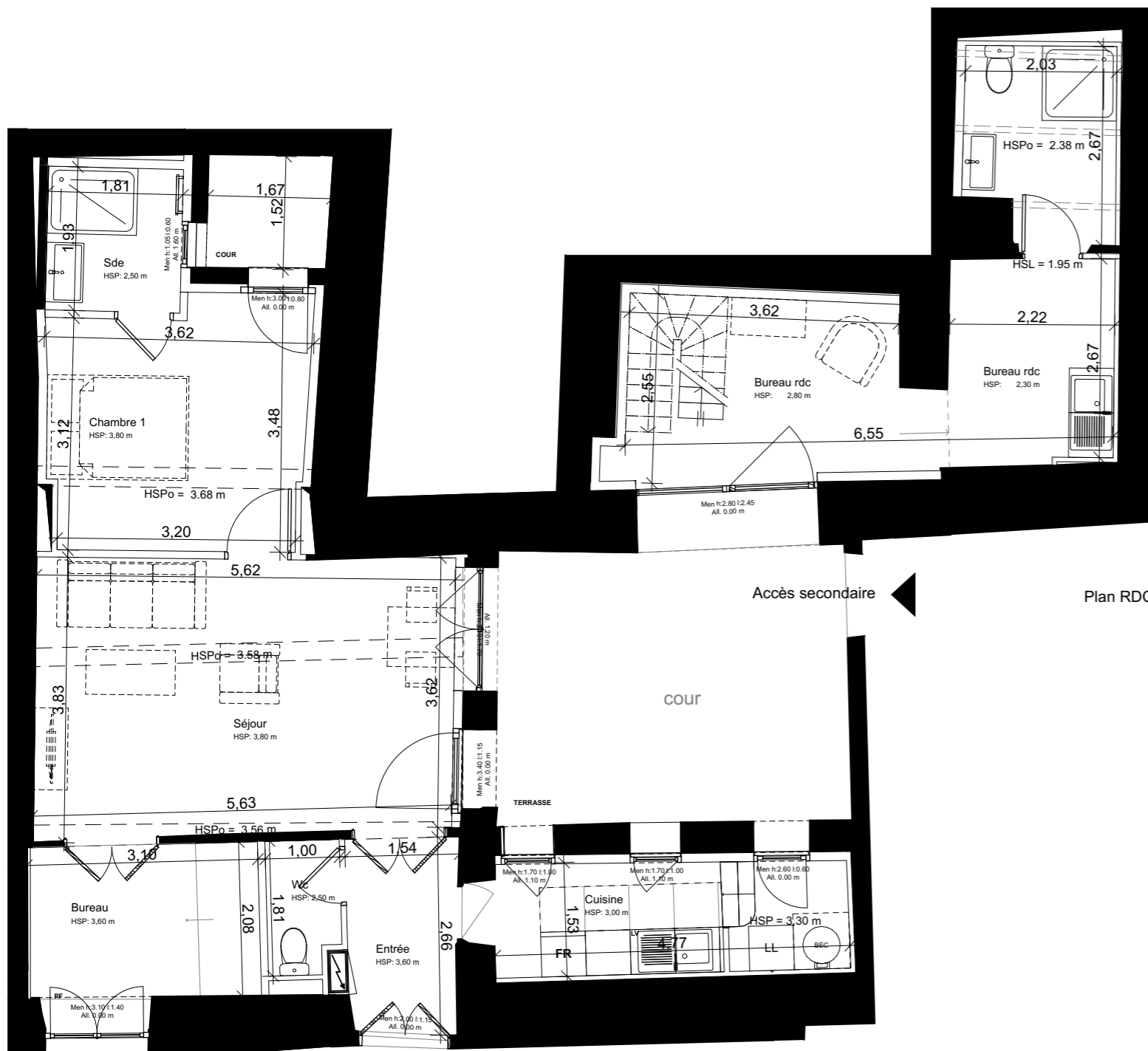
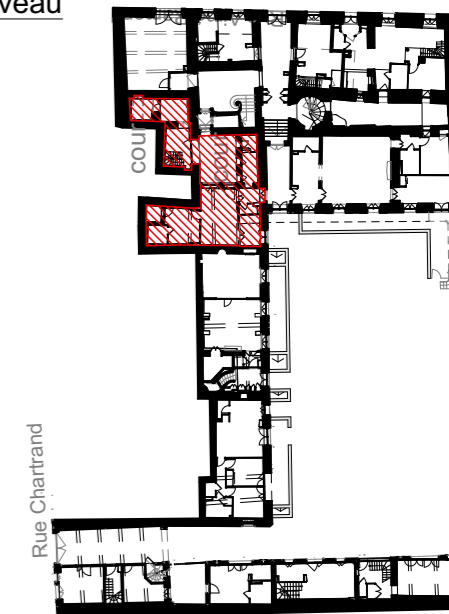
Projet de Réhabilitation / Restauration  
Indice B

Bâtiment B - Logement 05

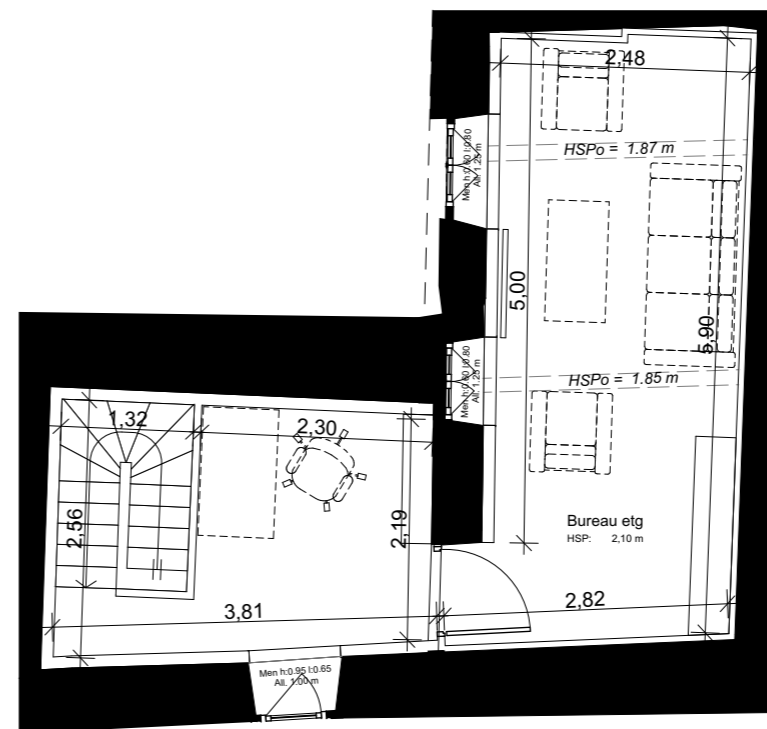
Type T2 Bis

## Plan de niveau

RDC

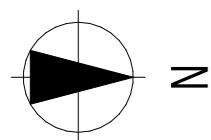


Plan RDC



Plan RDC Mezzanine

Logement 05  
Type T2 Bis  
96,16 m<sup>2</sup>



### LEGENDE

#### EQUIPEMENTS

**FR** Frigidaire  
**LL** Lave-linge  
**BEC** Ballon d'eau chaude  
**PL** Placard  
**PF** Porte fenêtre  
**All.** Allège  
**HSFP** Hauteur sous faux plafond  
**HSP** Hauteur sous plafond  
**HSPo** Hauteur sous poutre  
**GC** Garde-corps  
**GR** Grille  
**VB** Volet battant  
**VBP** Volet battant pliant

#### REVETEMENTS DE SOL

Carrelage  
 ETEL  
 Gaine technique  
 Sèche serviette

## Tableau de surfaces

### SURFACES EXISTANTES

Surface Carrez avant travaux **98,72 m<sup>2</sup>**

### SURFACES HABITABLES PROJETEES

Pièces	Surfaces habitables (m <sup>2</sup> )
Bureau	6,36
Chambre 1	11,23
Cuisine	7,02
Entrée	3,86
Sde	3,49
Séjour	21,06
Wc	1,70

**54,72 m<sup>2</sup>**

Bureau etg  
Bureau rdc

21,71  
19,73

**41,44 m<sup>2</sup>**

### TOTAL

**96,16 m<sup>2</sup>**

Surfaces annexes (m<sup>2</sup>)  
Terrasse / Balcon / Jardin privatif 22,62  
Surfaces < h1.80m

Le présent projet exprime les dispositions générales du lot. Les côtes dépendent du choix final du propriétaire concernant l'aménagement de celui-ci. Ces côtes, et donc les surfaces, sont indicatives et sujettes à modification en fonction notamment des nécessités techniques, des vérifications des relevés des existants en cours de chantier, et de l'avis et des demandes des services de l'urbanisme, des services de la DRAC et de l'Architecte des Bâtiments de France.