

# IMMEUBLE LE CLOS AIMÉ

47 rue Aimé RAMOND  
11000 Carcassonne

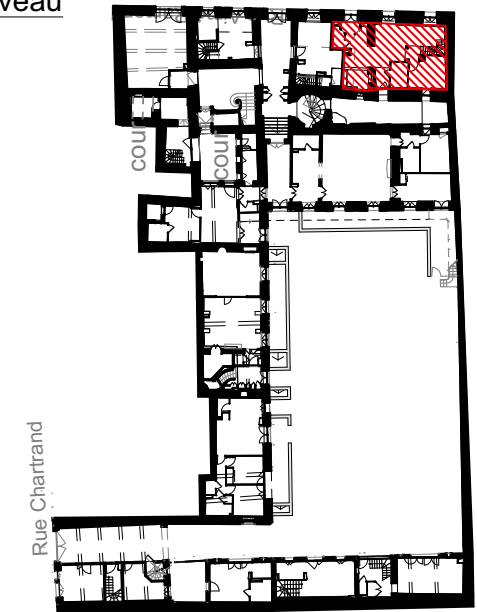
Projet de Réhabilitation / Restauration  
Indice B

Bâtiment B - Logement 01

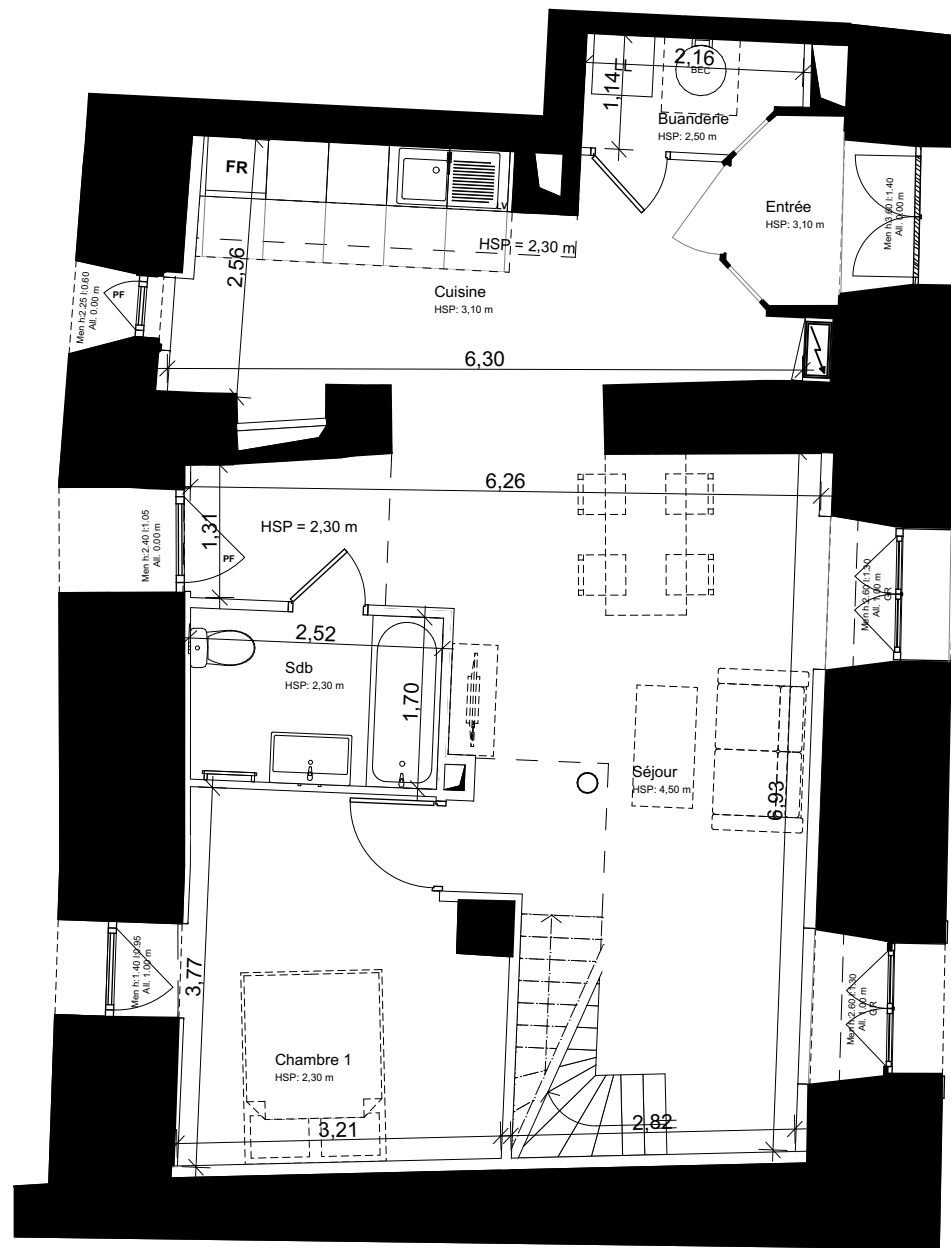
Type T3 Duplex

## Plan de niveau

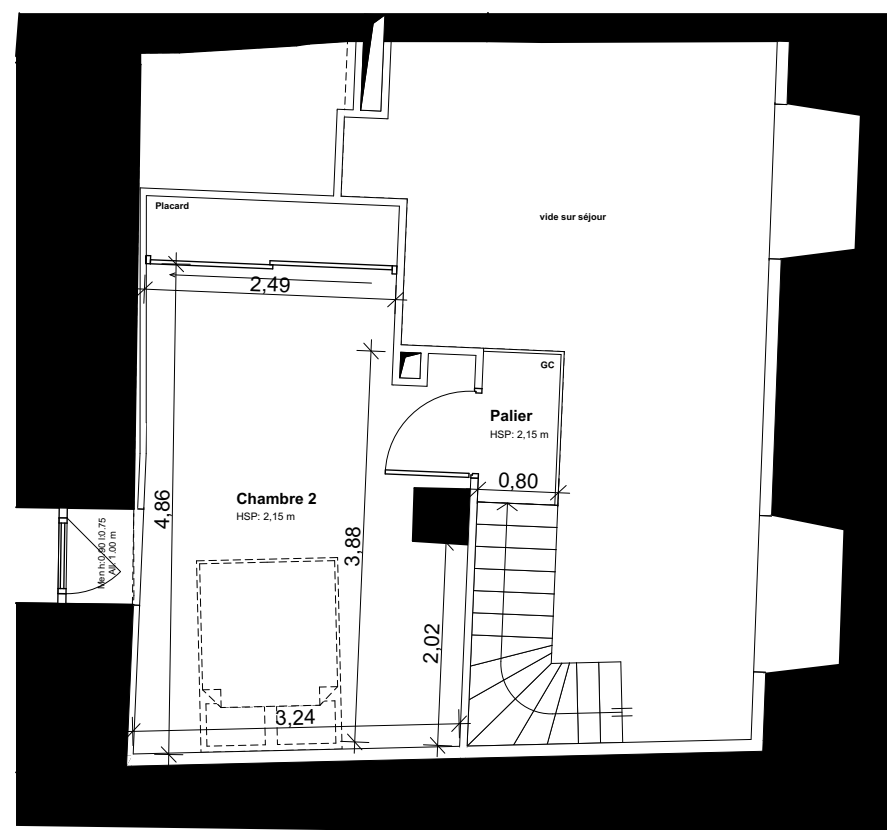
RDC



Logement 01  
Type T3 Duplex  
74,52 m<sup>2</sup>



Plan RDC



Plan RDC Mezzanine



### LEGENDE

#### EQUIPEMENTS

- FR** Frigidaire
- LL** Lave-linge
- BEC** Ballon d'eau chaude
- PL** Placard
- PF** Porte fenêtre
- AII.** Allège
- HSFP** Hauteur sous faux plafond
- HSP** Hauteur sous plafond
- HSPo** Hauteur sous poutre
- GC** Garde-corps
- GR** Grille
- VB** Volet battant
- VBP** Volet battant pliant

#### REVETEMENTS DE SOL

- Carrelage
- ETEL
- Gaine technique
- Sèche serviette

## Tableau de surfaces

**SURFACES EXISTANTES**  
Surface Carrez avant travaux **78,33 m<sup>2</sup>**

SURFACES HABITABLES PROJETEES	
Pièces	Surfaces habitables (m <sup>2</sup> )
Buanderie	2,24
Chambre 1	10,66
Chambre 2	16,38
Cuisine	12,80
Entrée	1,96
Palier	1,22
Sdb	4,21
Séjour	25,05

**TOTAL** **74,52 m<sup>2</sup>**

Surfaces annexes (m<sup>2</sup>)  
Terrasse / Balcon / Jardin privatif  
Surfaces < h1.80m

Le présent projet exprime les dispositions générales du lot. Les côtes dépendent du choix final du propriétaire concernant l'aménagement de celui-ci. Ces côtes, et donc les surfaces, sont indicatives et sujettes à modification en fonction notamment des nécessités techniques, des vérifications des relevés des existants en cours de chantier, et de l'avis et des demandes des services de l'urbanisme, des services de la DRAC et de l'Architecte des Bâtiments de France.

