

MOULIN DE SENLIS

Rue du Moulin de Senlis - 91230 Montgeron

Projet de restauration - Indice B

novembre 23

Appartement - C.0.01

Type T3

Plan de niveau

RDC

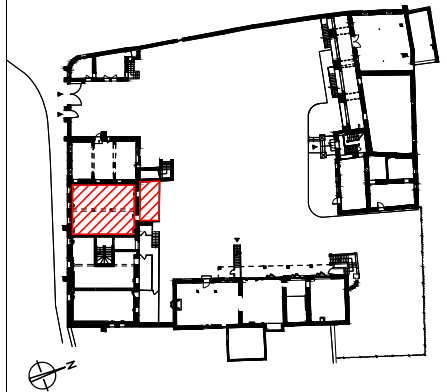


Tableau de surfaces

SURFACES EXISTANTES
Surface Carrez avant travaux 74.4 m²

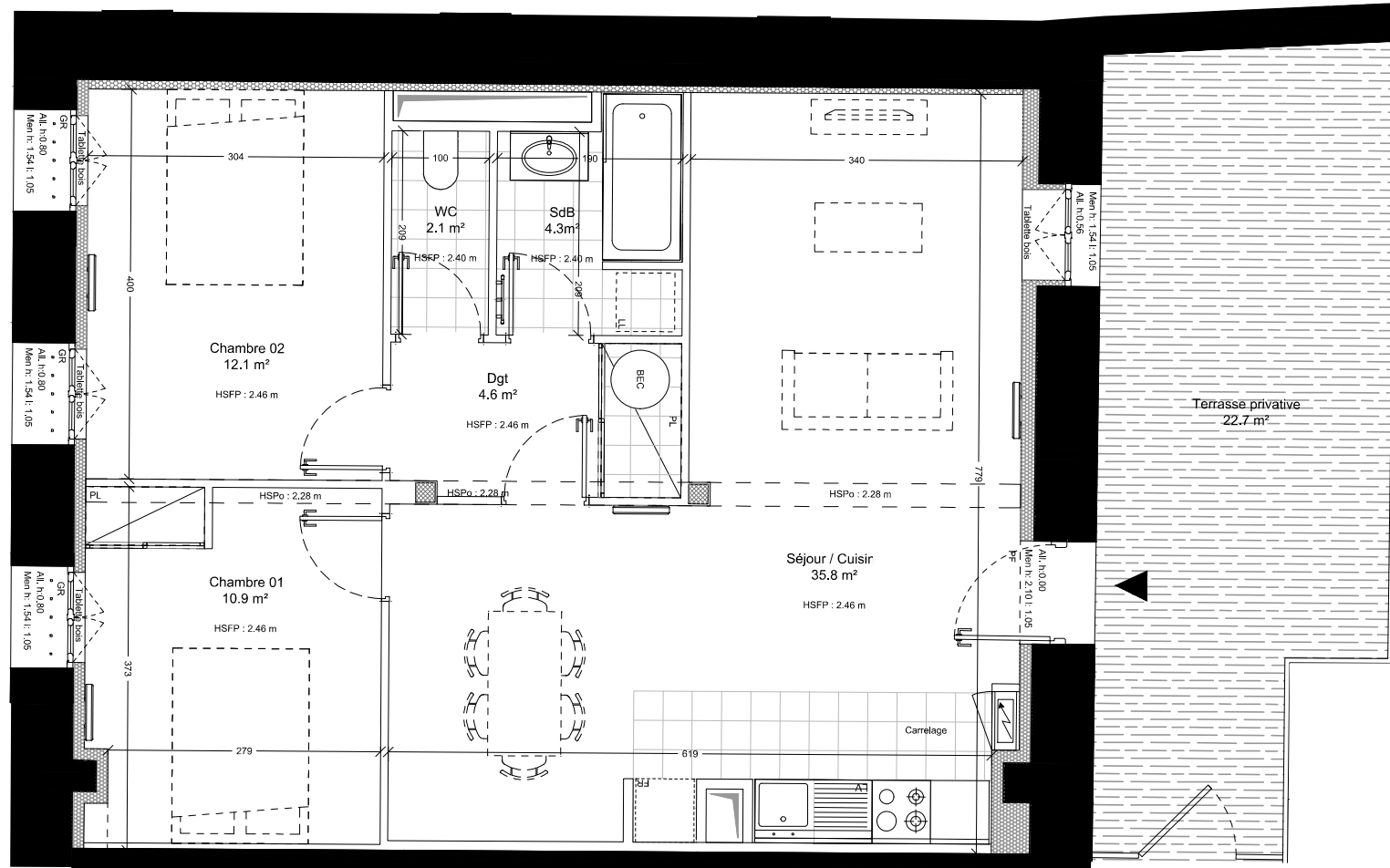
SURFACES HABITABLES PROJETEES

Pièces	Surfaces habitables
Séjour / Cuisine :	35.8 m ²
Chambre 1 :	10.9 m ²
Chambre 2 :	12.1 m ²
SdB :	4.3 m ²
WC :	2.1 m ²
Dégagement :	4.6 m ²

TOTAL 69.8 m²

SURFACES ANNEXES
Terrasse privative : 22.6 m²

Le présent projet exprime les dispositions générales du lot. Les côtes dépendent du choix final du propriétaire concernant l'aménagement de celui-ci. Ces côtes, et donc les surfaces, sont indicatives et sujettes à modification en fonction notamment des nécessités techniques, des vérifications des relevés des existants en cours de chantier, et de l'avis et des demandes des services de l'urbanisme, des services de la DRAC et de l'Architecte des Bâtiments de France.



Logement C.0.01
Type T3
69.8 m²

Légende

- BEC : Ballon d'eau chaude
- PL : Placard
- LL : Lave linge
- FR : Réfrigérateur
- PF : Porte-fenêtre
- GC / GR : Garde-corps / Grille
- ⚡ : Tableau électrique
- All : Hauteur d'allège
- HSP : Hauteur sous plafond
- HSPF : Hauteur sous faux-plafond
- HSPo : Hauteur sous poutre



Ech. 1/50

