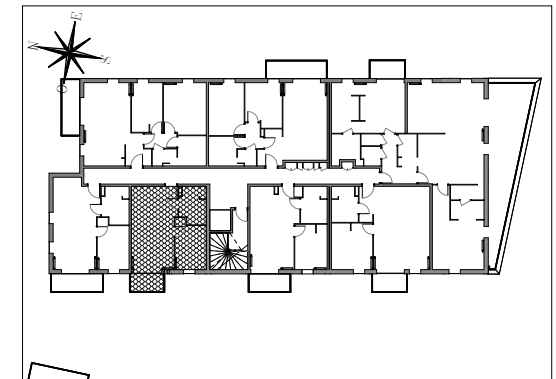


COGEDIM
La qualité ça change la vie

**RESIDENCE
SUD RIVAGE**

RUE DU GENERAL KOENING
59890 QUESNOY-SUR-DEULE



HORIZON

Appartement de 2 pièces
n°4201 au 2ème Étage

| | |
|--------------------------|----------|
| SÉJOUR / CUISINE | 22.80 m² |
| CHAMBRE | 9.30 m² |
| SDB | 5.40 m² |
| SURFACE TOTALE HABITABLE | 37.50 m² |
| BALCON | 3.95 m² |
| SURFACE TOTALE PRIVATIVE | 41.45 m² |

LEGENDE

| | | | |
|---|--|---|---|
| LL | LAVE-LINGE | CUI | BLOC CUISSON |
| LV | LAVE-VAISSELLE | F | REFRIGERATEUR |
| TRI | TRI SELECTIF | LC | LINÉAIRE COMPLÉMENT. (EXIGENCE NF HABITAT) |
| MP | MODULE PACK (SI PACK CUISINE ACHETÉ EN SUPPLÉMENT) | LIMITÉ SUP. DES TRAPPES DE VISITE DES CUISINES < 75cm DU SOL FINI | |
| AV | ALLEGE VITREE | VR | VOILET ROULANT |
| GC | GARDE-CORPS | CH | CHAUDIERE |
| OB | OSCILLO-BATTANT | ETEL | ESPACE TECH. ELEC. DU LOGEMENT |
|  | SOFFITE |  | CLOISON SAD |
| - - - - - | RETOMBÉE DE POUTRE |  | RADIATEUR |
| | |  | SECHE-SERV. |

Hauteur sous plafond des pièces principales sauf mention particulière : 2.50 m

| | | | | |
|---------|---|---|----------|------------|
| Echelle | 0 | 1 | Date | Indice : 1 |
| | | | 22 12 25 | |

DES MODIFICATIONS SONT SUSCEPTIBLES D'ETRE APPORTEES A CE PLAN EN FONCTION DES NECESSITES TECHNIQUES OU REGLEMENTAIRES DE LA REALISATION, TANT EN CE QUI CONCERNE LES DIMENSIONS LIBRES, QUE L'EQUIPEMENT. LES SURFACES, LES HAUTEURS SOUS PLAFOND AINSI QUE LES HAUTEURS DE SEUILS OU D'ALLEGES INDIQUEES SONT APPROXIMATIVES. LES RETOMBEEES, SOFFITES, FAUX-PLAFONDS, TRAPPES DE VISITES, AINSI QUE L'EMPLACEMENT DES DESCENTES D'EAUX PLUVIALES, DES EQUIPEMENTS SANITAIRES NE SONT PAS TOUTS FIGURES OU LE SONT A TITRE INDICATIF . LE NOMBRE, LA TAILLE ET L'EMPLACEMENT DES RADIATEURS SONT DONNES A TITRE INDICATIF ET SERONT PRECISES APRES ETUDE THERMIQUE. AUCUN ELEMENT DE CUISINE N'EST FOURNI HORS ACHAT PACK.